

Informations Rapides

ISSN 0151-1475

15 février 2008 - n° 51

©INSEE 2008

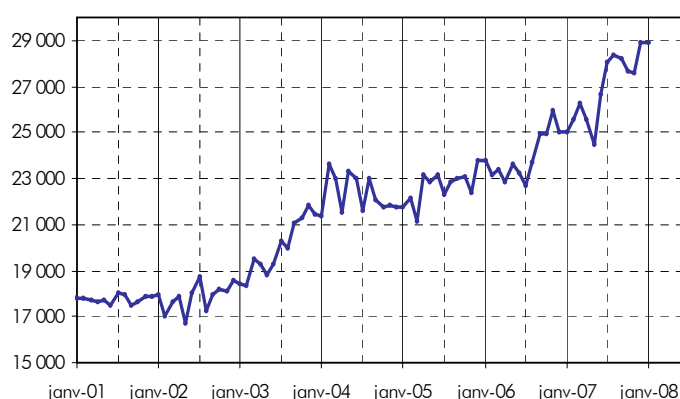
■ Créations d'entreprises – Janvier 2008

Thème « Résultats et démographie des entreprises »

Le nombre de créations d'entreprises du mois de janvier 2008 est quasi stable par rapport au mois de décembre 2007 (-0,1 % en données corrigées des variations saisonnières).

Le nombre de créations des mois de novembre 2007, décembre 2007 et janvier 2008 est en hausse (+13,1 %) par rapport aux mêmes mois des années précédentes. Les secteurs qui contribuent le plus à cette hausse sont les services aux entreprises, le commerce et la construction.

Créations d'entreprises – Données CVS-CJO*



* données corrigées des variations saisonnières et des jours ouvrables.
N. B. : la série des créations CVS-CJO "Ensemble" a été calculée comme la somme des séries CVS-CJO des créations des différentes activités.

	Créations d'entreprises (Données CVS-CJO)					Créations d'entreprises (Données brutes)			
	Sept. 07	Oct. 07	Nov. 07	Déc. 07	Janv. 08	Glissement (en %) du cumul sur *		Cumul sur 12 mois	Cumul des 12 mois précédents
Ensemble	28 214	27 682	27 604	28 918	28 885	13,1	13,1	326 205	288 544
Évolution [m/(m-1)]	-0,5 %	-1,9 %	-0,3 %	4,8 %	-0,1 %				
IAA	381	375	344	320	317	-3,2	16,3	4 277	3 677
Industrie hors IAA	1 237	1 220	1 185	1 244	1 177	10,1	16,9	14 399	12 317
<i>dont biens de consommation</i>	560	549	533	556	543	1,3	7,4	6 544	6 094
<i>dont biens d'équipement</i>	237	231	238	273	227	11,9	14,2	2 771	2 427
<i>dont biens intermédiaires</i>	389	390	349	340	356	14,1	24,7	4 274	3 427
Construction	4 777	4 764	4 968	4 957	5 191	13,7	11,9	56 556	50 530
Commerce	6 795	6 739	6 695	7 014	6 938	11,2	14,5	79 363	69 304
Transports	653	629	759	690	710	21,3	22,3	7 851	6 417
Activités financières	476	459	446	461	404	13,3	15,4	5 081	4 402
Immobilier	1 715	1 671	1 598	1 644	1 614	1,4	2,9	19 802	19 250
Services aux entreprises	6 041	5 928	5 736	6 629	6 283	16,5	10,9	69 435	62 595
Services aux particuliers	3 780	3 726	3 661	3 717	4 001	12,5	15,1	43 820	38 062
<i>dont hôtels cafés restaurants</i>	1 570	1 485	1 534	1 554	1 657	8,8	13,5	18 375	16 185
Éducation, santé, action sociale	2 359	2 170	2 213	2 243	2 250	19,9	16,5	25 621	21 990

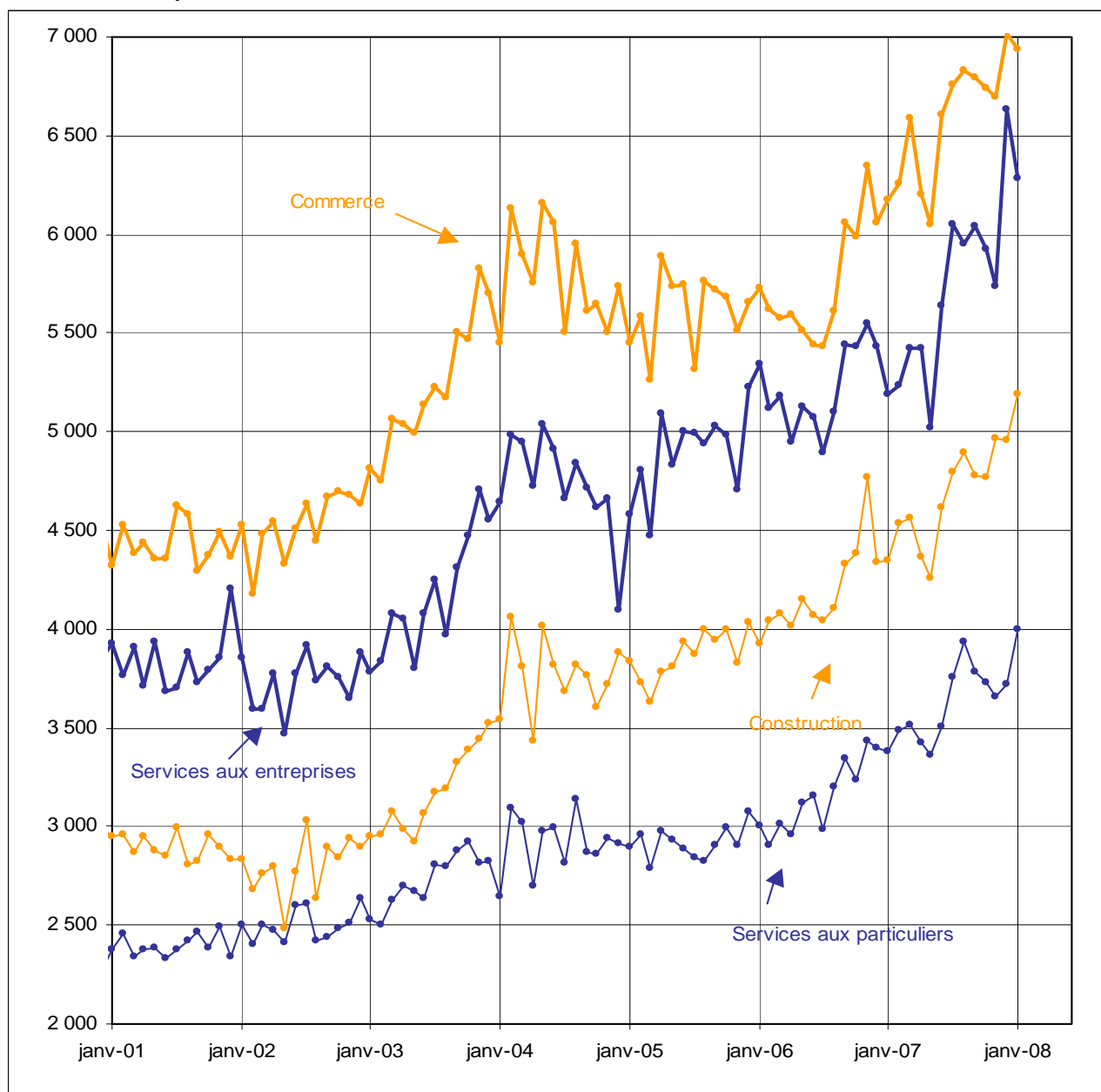
* Créations d'entreprises durant les 3 ou 12 derniers mois comparées aux mêmes mois un an auparavant.

N. B. : les différentes séries sectorielles présentées dans ce tableau ont été désaisonnalisées indépendamment les unes des autres.

Nombre de créations dans les quatre secteurs enregistrant le plus de créations mensuelles

	Créations d'entreprises (Données CVS-CJO)					Évolutions mensuelles (en %)			
	Sept. 07	Oct. 07	Nov. 07	Déc. 07	Janv. 07				
	m-4	m-3	m-2	m-1	m	(m-3)/(m-4)	(m-2)/(m-3)	(m-1)/(m-2)	m/(m-1)
Construction	4 777	4 764	4 968	4 957	5 191	-0,3	4,3	-0,2	4,7
Commerce	6 795	6 739	6 695	7 014	6 938	-0,8	-0,7	4,8	-1,1
Services aux entreprises	6 041	5 928	5 736	6 629	6 283	-1,9	-3,2	15,6	-5,2
Services aux particuliers	3 780	3 726	3 661	3 717	4 001	-1,4	-1,7	1,5	7,6

Créations d'entreprises – Données CVS-CJO



N. B. : les différentes séries sectorielles présentées dans ce tableau et ce graphique ont été désaisonnalisées indépendamment les unes des autres.

Séries des créations d'entreprises - Données brutes

2007	Janv.	Fév.	Mars	Avril	Mai	Juin	Juillet	Août	Sept.	Oct.	Nov.	Déc.	Total
Ensemble	29 950	27 020	30 323	28 230	24 544	27 116	27 740	21 745	24 852	30 282	23 032	26 644	321 478
IAA	320	326	427	406	347	440	417	310	322	408	306	273	4 302
Industrie hors IAA	1 365	1 170	1 372	1 354	1 029	1 319	1 202	926	1 108	1 354	970	1 155	14 324
<i>dont biens de consommation</i>	658	550	656	593	446	549	525	437	518	633	463	521	6 549
<i>dont biens d'équipement</i>	282	227	233	287	195	277	225	157	213	244	174	249	2 763
<i>dont biens intermédiaires</i>	370	344	423	344	299	432	369	307	325	436	278	283	4 210
Construction	5 397	5 023	5 830	5 243	4 342	4 554	4 232	3 502	4 361	5 269	3 515	4 229	55 497
Commerce	6 729	6 289	7 723	7 329	6 418	7 011	7 034	5 253	5 777	7 388	5 766	5 808	78 525
Transports	719	642	690	694	579	668	756	529	552	609	563	705	7 706
Activités financières	527	427	482	429	367	363	386	316	384	436	384	544	5 045
Immobilier	1 959	1 790	1 773	1 574	1 508	1 663	1 725	1 254	1 386	1 878	1 473	1 822	19 805
Services aux entreprises	6 606	5 908	6 171	5 617	4 866	5 554	5 856	4 405	5 055	6 351	4 988	6 642	68 019
Services aux particuliers	3 802	3 321	3 981	3 885	3 652	3 956	4 056	3 093	3 206	3 838	3 050	3 267	43 107
<i>dont hôtels cafés restaurants</i>	1 481	1 353	1 616	1 763	1 745	1 928	1 924	1 247	1 156	1 398	1 206	1 293	18 110
Éducation, santé, action sociale	2 526	2 124	1 874	1 699	1 436	1 588	2 076	2 157	2 701	2 751	2 017	2 199	25 148

2008	Janv.	Fév.	Mars	Avril	Mai	Juin	Juillet	Août	Sept.	Oct.	Nov.	Déc.
Ensemble	34 677											
IAA	295											
Industrie hors IAA	1 440											
<i>dont biens de consommation</i>	653											
<i>dont biens d'équipement</i>	290											
<i>dont biens intermédiaires</i>	434											
Construction	6 456											
Commerce	7 567											
Transports	864											
Activités financières	563											
Immobilier	1 956											
Services aux entreprises	8 022											
Services aux particuliers	4 515											
<i>dont hôtels cafés restaurants</i>	1 746											
Éducation, santé, action sociale	2 999											

Récapitulatif des créations d'entreprises mensuelles - données corrigées des variations saisonnières

2004	Janv.	Fév.	Mars	Avril	Mai	Juin	Juillet	Août	Sept.	Oct.	Nov.	Déc.
Ensemble	21 361	23 646	23 039	21 541	23 344	23 019	21 589	22 982	22 097	21 758	21 806	21 723
IAA	203	284	247	259	259	262	243	290	265	267	306	271
Industrie hors IAA	1 061	1 124	1 093	1 045	1 081	1 080	1 058	1 093	1 069	1 018	1 019	1 026
<i>dont biens de consommation</i>	547	603	553	507	545	551	512	514	531	525	532	540
<i>dont biens d'équipement</i>	205	222	223	200	212	220	213	213	229	191	193	196
<i>dont biens intermédiaires</i>	277	284	288	310	309	287	292	332	282	266	265	247
Construction	3 541	4 061	3 806	3 431	4 014	3 823	3 682	3 818	3 761	3 608	3 724	3 879
Commerce	5 453	6 135	5 900	5 752	6 154	6 062	5 501	5 956	5 613	5 649	5 503	5 734
Transports	525	562	581	527	514	545	480	487	484	470	445	508
Activités financières	264	303	300	299	316	342	283	288	271	281	279	273
Immobilier	1 287	1 375	1 380	1 333	1 374	1 410	1 301	1 438	1 463	1 425	1 291	1 392
Services aux entreprises	4 644	4 982	4 948	4 725	5 042	4 914	4 659	4 839	4 719	4 620	4 663	4 099
Services aux particuliers	2 648	3 089	3 022	2 696	2 978	2 992	2 815	3 134	2 868	2 862	2 943	2 918
<i>dont hôtels cafés restaurants</i>	1 171	1 391	1 441	1 252	1 352	1 375	1 236	1 402	1 344	1 342	1 336	1 320
Éducation, santé, action sociale	1 736	1 731	1 761	1 474	1 613	1 588	1 567	1 640	1 585	1 559	1 632	1 624

2005	Janv.	Fév.	Mars	Avril	Mai	Juin	Juillet	Août	Sept.	Oct.	Nov.	Déc.
Ensemble	21 784	22 167	21 153	23 163	22 857	23 186	22 338	22 864	23 029	23 074	22 383	23 788
IAA	285	287	271	283	299	295	244	289	270	256	289	306
Industrie hors IAA	990	1 003	1 008	1 034	1 039	1 071	957	1 002	1 028	1 017	1 049	1 045
<i>dont biens de consommation</i>	499	526	506	544	517	554	467	512	533	514	512	510
<i>dont biens d'équipement</i>	203	204	196	189	222	211	188	189	199	196	214	194
<i>dont biens intermédiaires</i>	268	257	280	267	286	283	260	269	270	271	283	287
Construction	3 838	3 729	3 634	3 787	3 809	3 931	3 870	4 001	3 948	3 998	3 831	4 034
Commerce	5 446	5 582	5 261	5 886	5 736	5 747	5 319	5 759	5 715	5 687	5 515	5 660
Transports	489	513	475	504	578	479	528	500	541	494	505	463
Activités financières	292	318	273	315	335	362	343	361	349	356	377	394
Immobilier	1 398	1 338	1 392	1 556	1 589	1 621	1 560	1 503	1 535	1 517	1 662	1 719
Services aux entreprises	4 579	4 808	4 476	5 091	4 830	5 005	4 996	4 939	5 030	4 987	4 710	5 226
Services aux particuliers	2 893	2 962	2 787	2 976	2 930	2 884	2 846	2 824	2 906	2 993	2 902	3 078
<i>dont hôtels cafés restaurants</i>	1 285	1 315	1 255	1 312	1 281	1 222	1 192	1 228	1 241	1 302	1 271	1 282
Éducation, santé, action sociale	1 574	1 628	1 576	1 731	1 712	1 791	1 677	1 687	1 707	1 768	1 544	1 862

2006	Janv.	Fév.	Mars	Avril	Mai	Juin	Juillet	Août	Sept.	Oct.	Nov.	Déc.
Ensemble	23 791	23 171	23 357	22 823	23 649	23 228	22 717	23 689	24 979	24 980	25 922	25 046
IAA	280	281	278	266	337	307	281	268	318	339	329	342
Industrie hors IAA	1 053	1 003	997	975	960	966	945	1 028	1 082	1 083	1 090	1 059
<i>dont biens de consommation</i>	570	505	495	482	498	491	435	521	522	528	539	523
<i>dont biens d'équipement</i>	202	186	194	201	190	181	197	199	210	215	210	222
<i>dont biens intermédiaires</i>	240	288	270	263	254	272	272	265	334	298	301	314
Construction	3 930	4 040	4 078	4 019	4 147	4 074	4 043	4 103	4 329	4 380	4 772	4 342
Commerce	5 729	5 623	5 575	5 593	5 513	5 437	5 428	5 614	6 059	5 992	6 343	6 063
Transports	489	485	468	500	534	531	511	573	539	528	566	607
Activités financières	406	347	365	342	362	344	360	355	391	369	395	386
Immobilier	1 710	1 628	1 628	1 450	1 731	1 533	1 603	1 625	1 609	1 635	1 609	1 570
Services aux entreprises	5 342	5 118	5 178	4 950	5 124	5 075	4 899	5 100	5 442	5 429	5 546	5 435
Services aux particuliers	3 002	2 905	3 009	2 955	3 121	3 152	2 988	3 198	3 344	3 235	3 434	3 396
<i>dont hôtels cafés restaurants</i>	1 297	1 236	1 299	1 277	1 340	1 337	1 296	1 279	1 395	1 373	1 547	1 456
Éducation, santé, action sociale	1 851	1 743	1 782	1 773	1 819	1 809	1 659	1 827	1 867	1 989	1 838	1 847

2007	Janv.	Fév.	Mars	Avril	Mai	Juin	Juillet	Août	Sept.	Oct.	Nov.	Déc.
Ensemble	25 049	25 604	26 275	25 542	24 504	26 635	28 068	28 355	28 214	27 682	27 604	28 918
IAA	342	360	380	360	334	347	380	371	381	375	344	320
Industrie hors IAA	1 117	1 124	1 237	1 203	1 031	1 257	1 244	1 240	1 237	1 220	1 185	1 244
<i>dont biens de consommation</i>	546	528	613	538	468	536	540	577	560	549	533	556
<i>dont biens d'équipement</i>	222	212	189	241	196	284	231	226	237	231	238	273
<i>dont biens intermédiaires</i>	304	337	374	307	282	377	379	401	389	390	349	340
Construction	4 349	4 536	4 561	4 369	4 261	4 619	4 800	4 898	4 777	4 764	4 968	4 957
Commerce	6 179	6 259	6 586	6 203	6 049	6 602	6 762	6 828	6 795	6 739	6 695	7 014
Transports	593	612	615	625	620	611	713	629	653	629	759	690
Activités financières	378	381	419	422	396	388	408	438	476	459	446	461
Immobilier	1 624	1 692	1 689	1 563	1 618	1 687	1 632	1 671	1 715	1 671	1 598	1 644
Services aux entreprises	5 194	5 232	5 423	5 427	5 016	5 642	6 054	5 950	6 041	5 928	5 736	6 629
Services aux particuliers	3 377	3 486	3 515	3 425	3 364	3 509	3 753	3 933	3 780	3 726	3 661	3 717
<i>dont hôtels cafés restaurants</i>	1 408	1 499	1 485	1 450	1 450	1 527	1 605	1 561	1 570	1 485	1 534	1 554
Éducation, santé, action sociale	1 896	1 922	1 851	1 946	1 816	1 974	2 321	2 397	2 359	2 170	2 213	2 243

MÉTHODOLOGIE DES STATISTIQUES DE CRÉATIONS D'ENTREPRISES

Nomenclature : dans le souci d'harmoniser les données avec d'autres chiffres fournis par l'Insee, les créations d'entreprises sont diffusées depuis le mois de janvier 2001 avec une nomenclature issue de la nomenclature économique de synthèse (NES). Dans ce document, la nomenclature NAF de référence est la "NAF Rév.1" (révision 1). Une nouvelle nomenclature, dite "NAF Rév.2" (révision 2), est entrée en vigueur le 1er janvier 2008. Elle permettra de mieux suivre les "Services" et favorisera les comparaisons internationales. A partir de 2009, les résultats publiés dans cet *Informations Rapides* seront établis en référence à la NAF rév.2.

Champ : depuis le 1^{er} janvier 2007, la statistique de créations d'entreprises concerne l'ensemble des activités marchandes hors agriculture. Les secteurs d'activité agrégés sont définis de la façon suivante :

Secteurs agrégés	Codes NAF rév. 1 correspondants
Industries agroalimentaires	15, 16
Industrie hors IAA	10 à 14 et 17 à 41
<i>dont Industrie des biens de consommation</i>	18, 19, 22, 24.4, 24.5, 29.7, 32.3, 33.4, 33.5, 36
<i>dont Industrie des biens d'équipement</i>	28.1 à 28.3, 29.1 à 29.6, 30, 31.1, 32.2, 33.1 à 33.3, 35
<i>dont Industrie des biens intermédiaires</i>	13, 14, 17, 20, 21, 24.1 à 24.3, 24.6, 24.7, 25 à 27, 28.4 à 28.7, 31.2 à 31.6, 32.1, 37
Construction	45
Commerce	50 à 52
Transports	60 à 63
Activités financières	65 à 67
Immobilier	70
Services aux entreprises	64, 71 à 74, 90
Services aux particuliers	55, 92, 93, 95
<i>dont hôtels, cafés, restaurants</i>	55
Éducation, santé, action sociale	80, 85

Les créations d'entreprises :

La série des créations d'entreprises est constituée à partir des informations du répertoire Sirene. Toute entreprise, personne physique ou personne morale, est inscrite au répertoire lors de sa première déclaration de démarrage d'activité non salariée et reçoit un numéro d'identification unique.

Depuis le 1^{er} janvier 2007, la notion de création d'entreprise présentée par l'Insee s'appuie sur le concept défini par Eurostat afin d'harmoniser et de comparer les données européennes. Une création d'entreprise au sens d'Eurostat correspond à *l'apparition d'une unité légale exploitante n'ayant pas de prédécesseur*. Ce concept de création se base sur la mise en œuvre de nouveaux moyens de production. Par rapport aux immatriculations dans Sirene, on retiendra comme création :

- les créations d'entreprise correspondant à la création de nouveaux moyens de production (il y a nouvelle immatriculation dans Sirene) ;
- les cas où l'entrepreneur (il s'agit en général d'un entrepreneur individuel) reprend une activité après une interruption de plus d'un an (il n'y a pas de nouvelle immatriculation dans Sirene mais reprise de l'ancien numéro Siren) ;
- les reprises par une nouvelle entreprise de tout ou partie des activités et moyens de production d'une autre entreprise (il y a nouvelle immatriculation dans Sirene) *s'il n'y a pas continuité* de l'entreprise reprise.

On considère qu'il n'y a pas continuité de l'entreprise si parmi les trois éléments suivants concernant le siège de l'entreprise, deux sont modifiés lors de la reprise : l'unité légale contrôlant l'entreprise, l'activité économique et la localisation.

Données brutes - données CVS-CJO :

Les données brutes sont les données observées. Elles sont sujettes à des mouvements réguliers à l'intérieur d'une année (variations saisonnières). Les glissements annuels sont calculés à partir des données brutes.

Le nombre de créations d'entreprises de chaque mois est corrigé des variations saisonnières (CVS) et des jours ouvrables (CJO). Les données CVS-CJO sont utilisées pour pouvoir comparer le nombre de créations entre différents mois.

Depuis le 1^{er} janvier 2007, les données CVS-CJO sont calculées à l'aide d'une méthode alliant une correction des jours ouvrables et une correction des variations saisonnières via la procédure X12-Arima du logiciel SAS. Cette méthode permet d'améliorer les corrections des variations saisonnières, notamment celles liées aux changements du contexte administratif intervenus au cours des dernières années.