

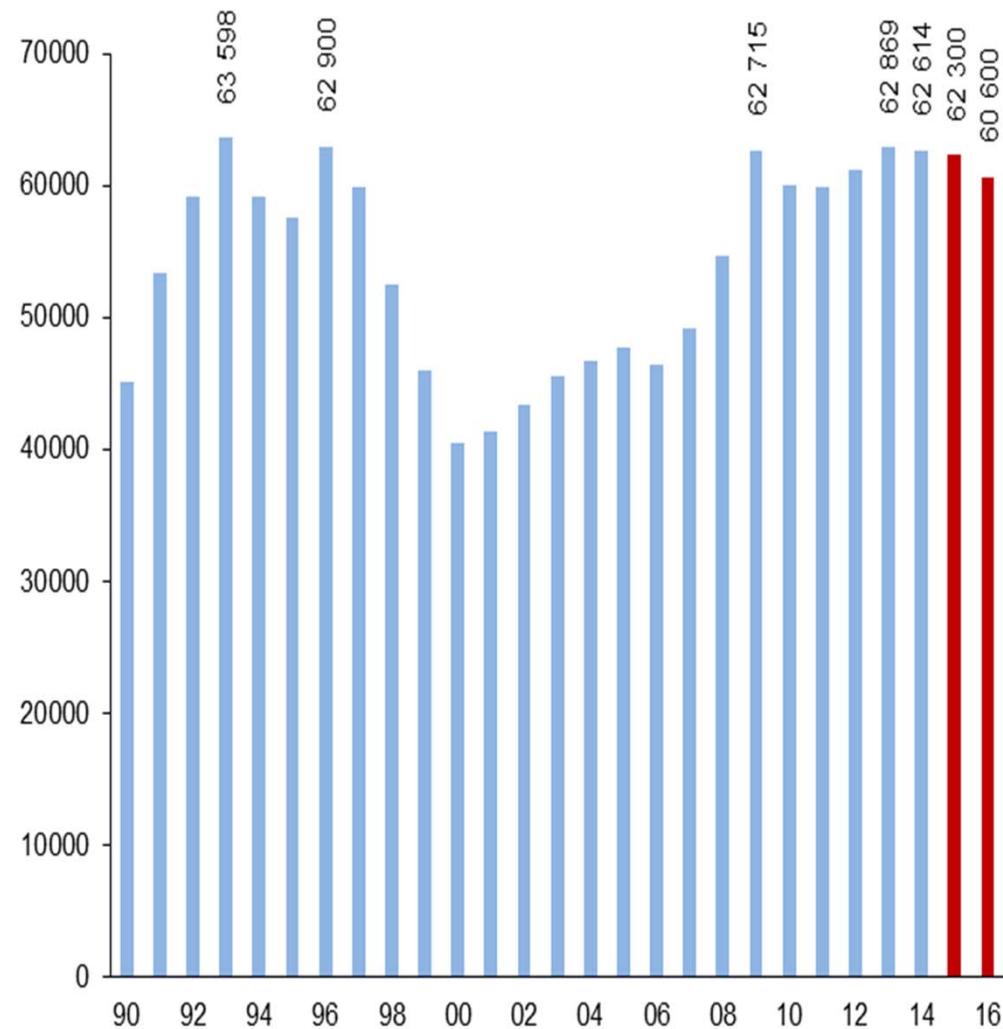
Tour de France des défaillances d'entreprises

Chiffres par région
Bilan à fin avril 2015

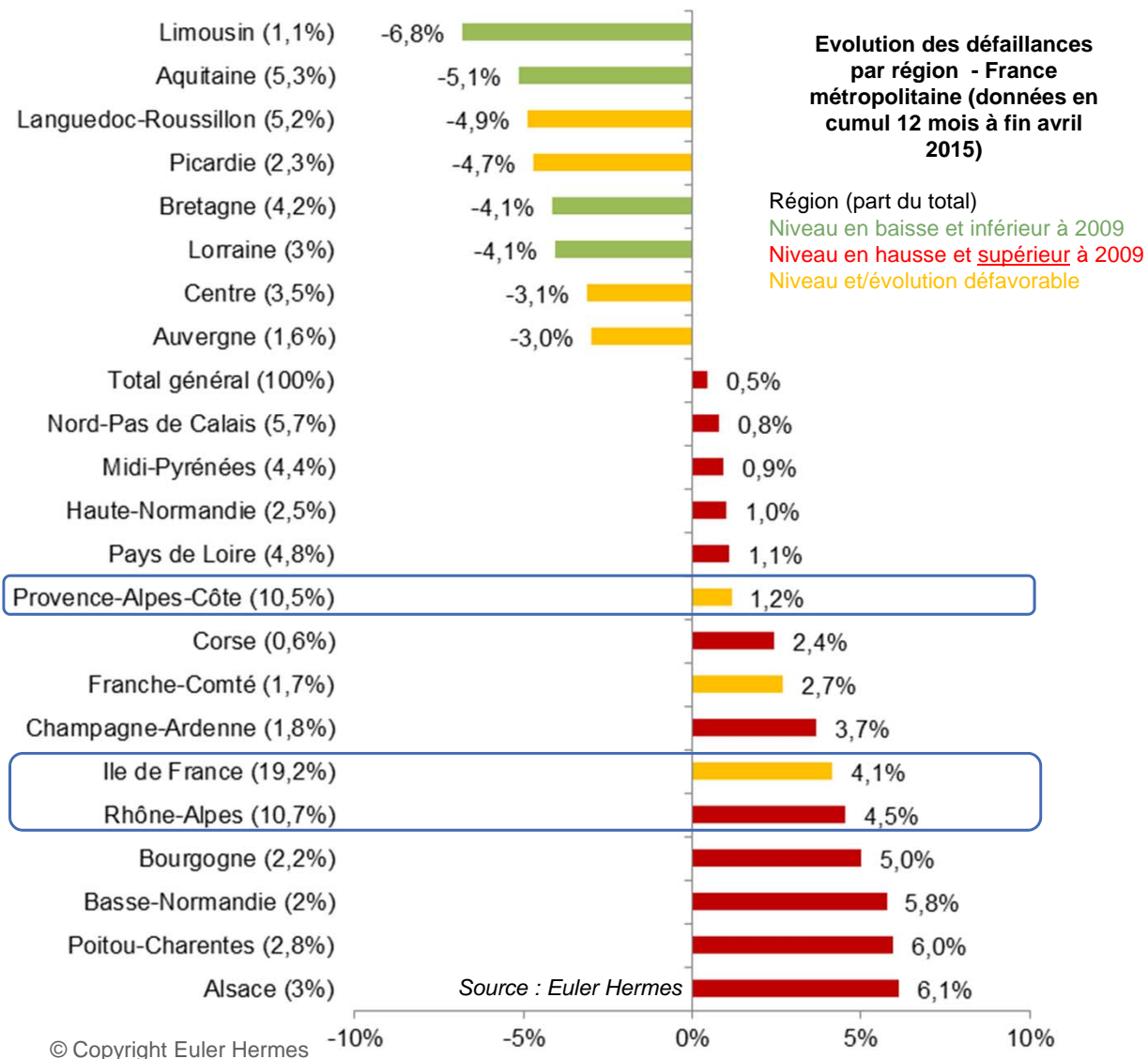


Une baisse modérée des défaillances en France sur 2015-2016, à un nombre toujours élevé

**Défaillances - données annuelles et prévisions
(en nombre)**



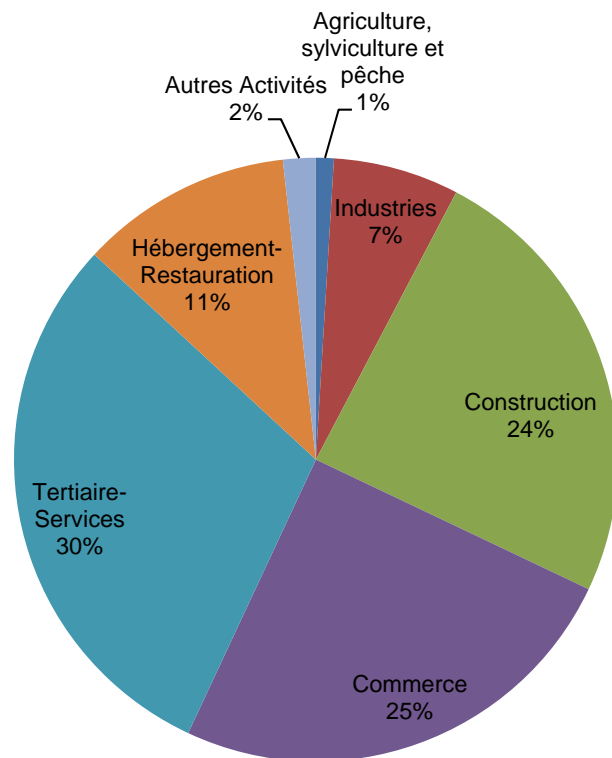
15 régions sur 22 affichent autant ou davantage de défaillances qu'en 2009



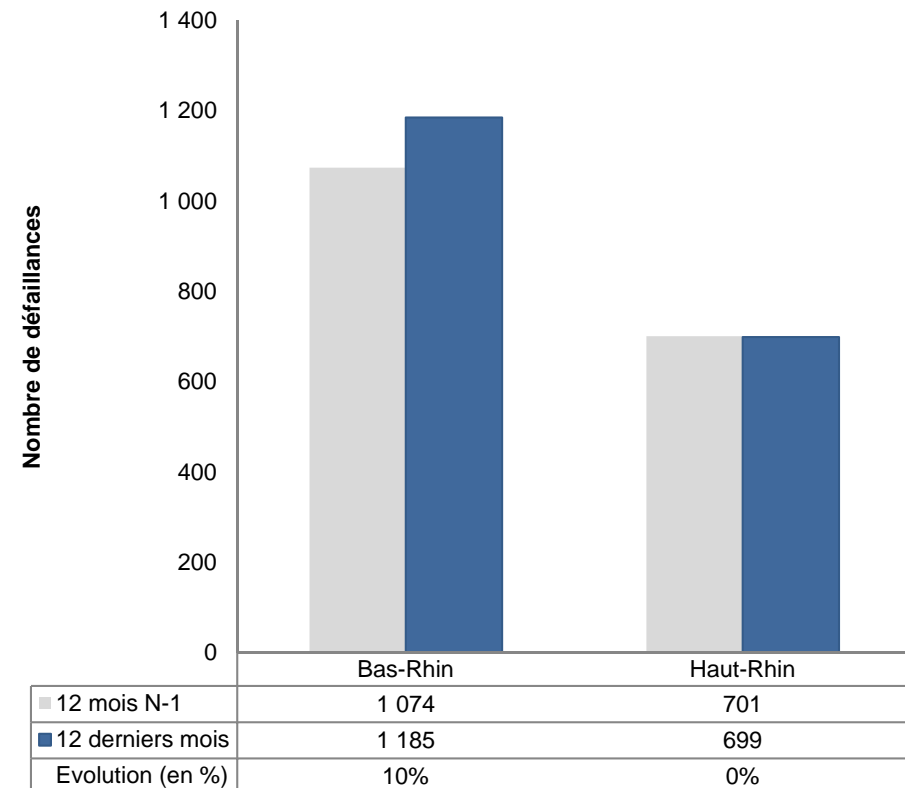
- 7 régions –en orange- ont affiché sur les 12 derniers mois moins de défaillances qu'en 2009 (dernier pic national)
- L'Ile-de-France reste de loin la 1ère région sinistrée avec plus de 19% des faillites (1 faillite sur 5)
- A l'inverse la Corse est en bas de classement avec moins de 400 défaillances (0,6%)

1884 défaillances sur les 12 derniers mois, soit une hausse de +6,1%

Défaillances par secteur
(données cumulées sur les 12 derniers mois connus)

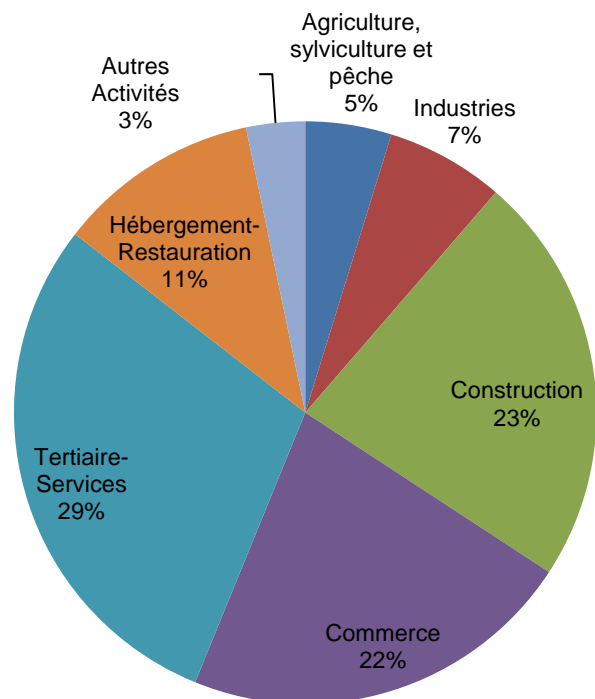


Défaillances par département

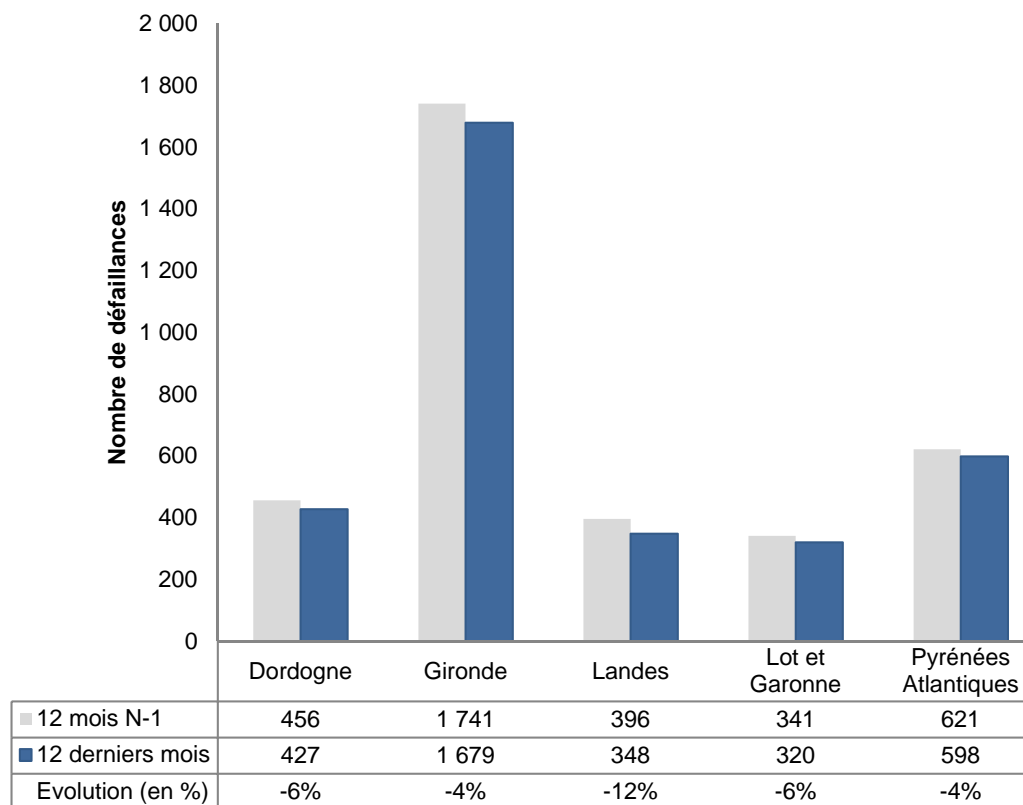


3372 défaillances sur les 12 derniers mois, soit un repli de -5,1%

Défaillances par secteur
(données cumulées sur les 12 derniers mois connus)

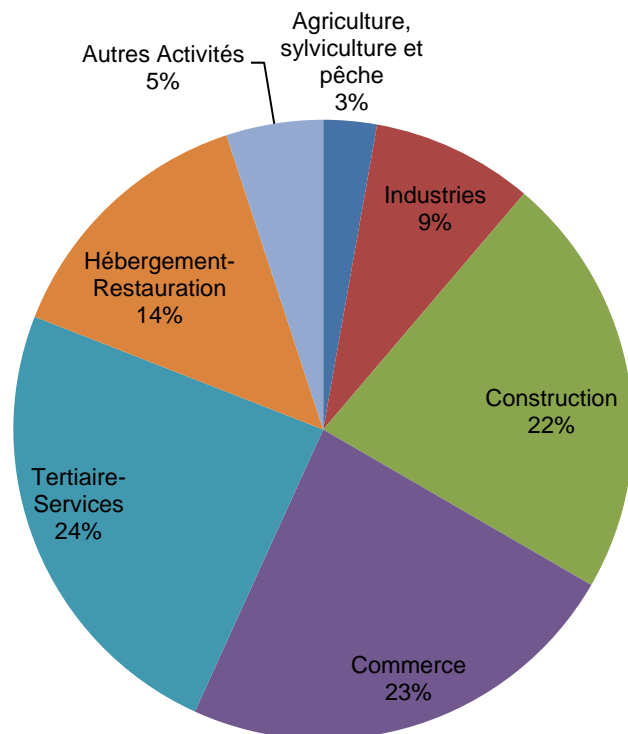


Défaillances par département

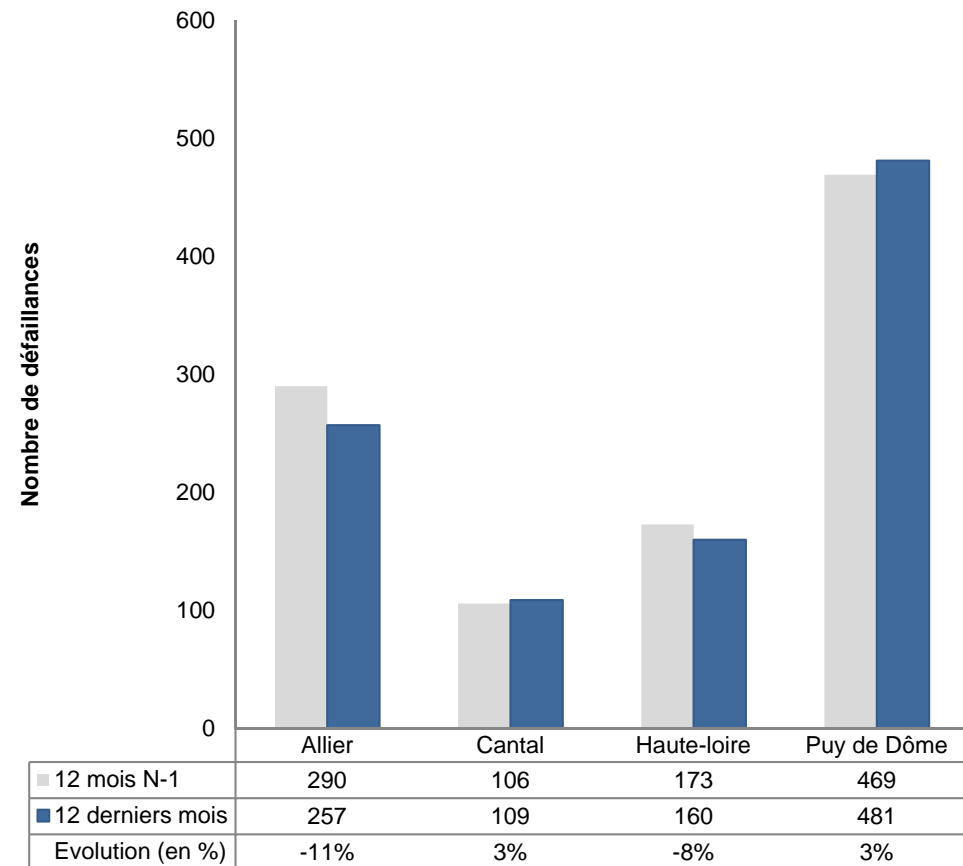


1007 défaillances sur les 12 derniers mois, soit un repli de -3%

Défaillances par secteur
(données cumulées sur les 12 derniers mois connus)

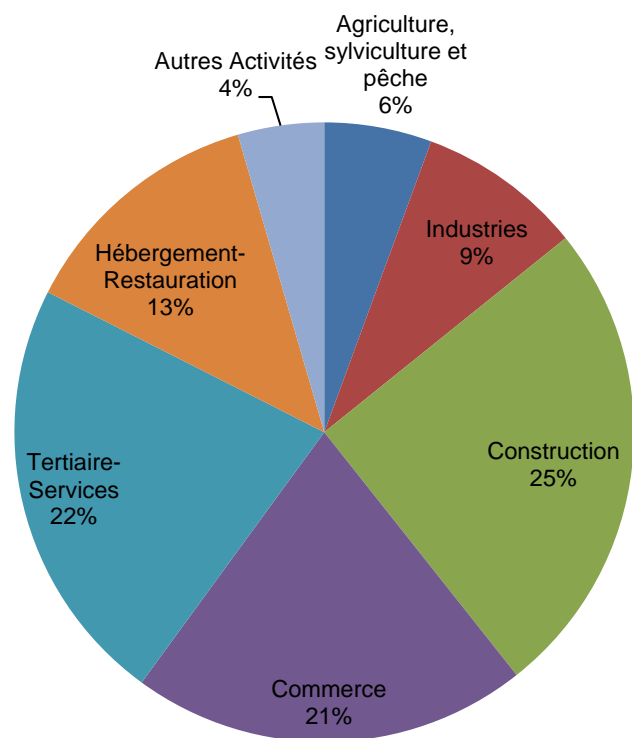


Défaillances par département

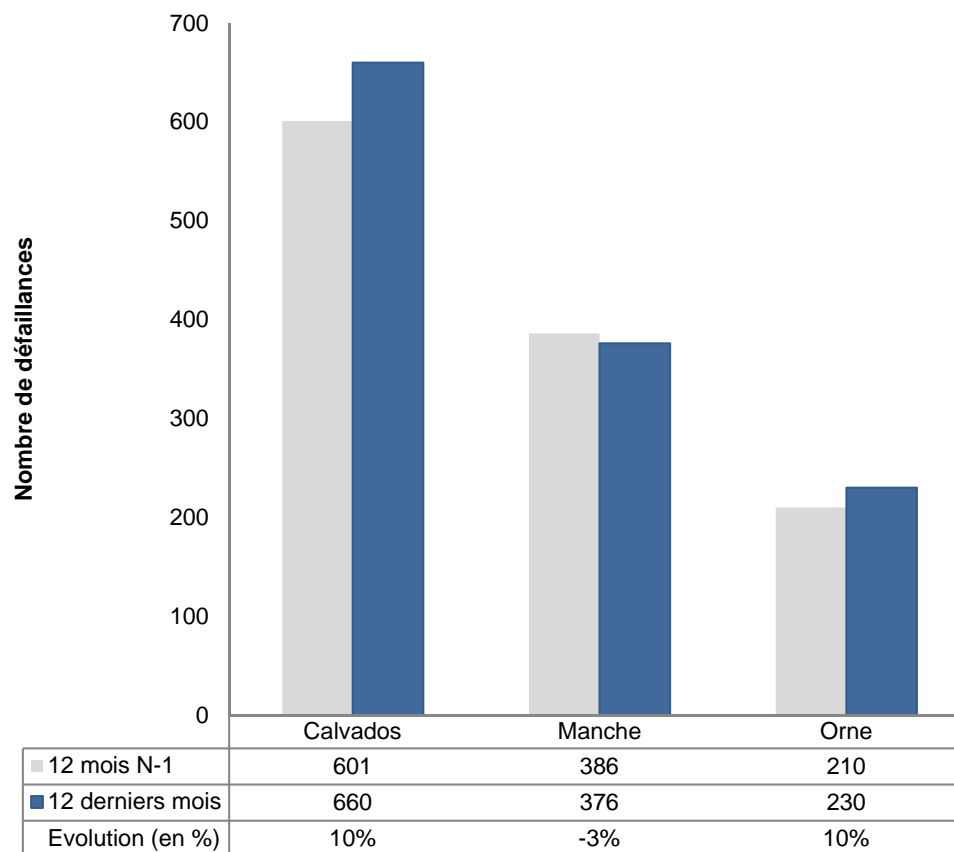


1266 défaillances sur les 12 derniers mois, soit une hausse de +5,8%

Défaillances par secteur
(données cumulées sur les 12 derniers mois connus)

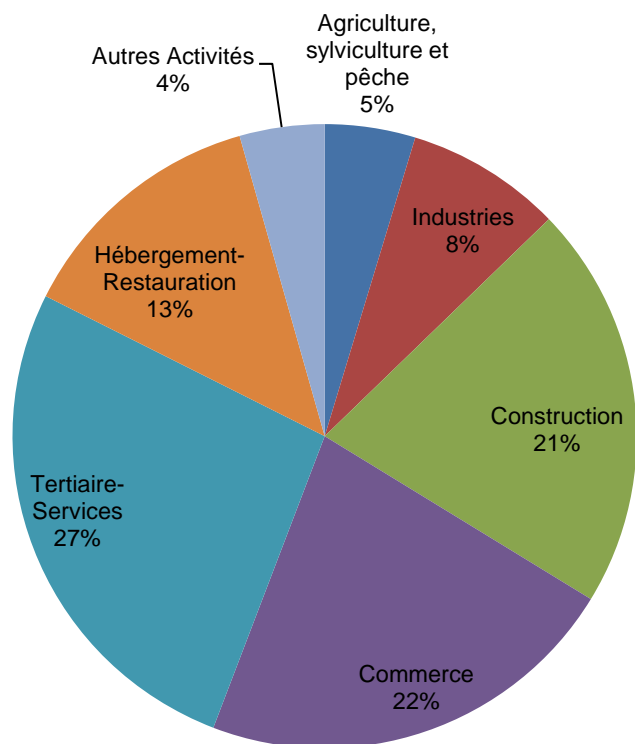


Défaillances par département

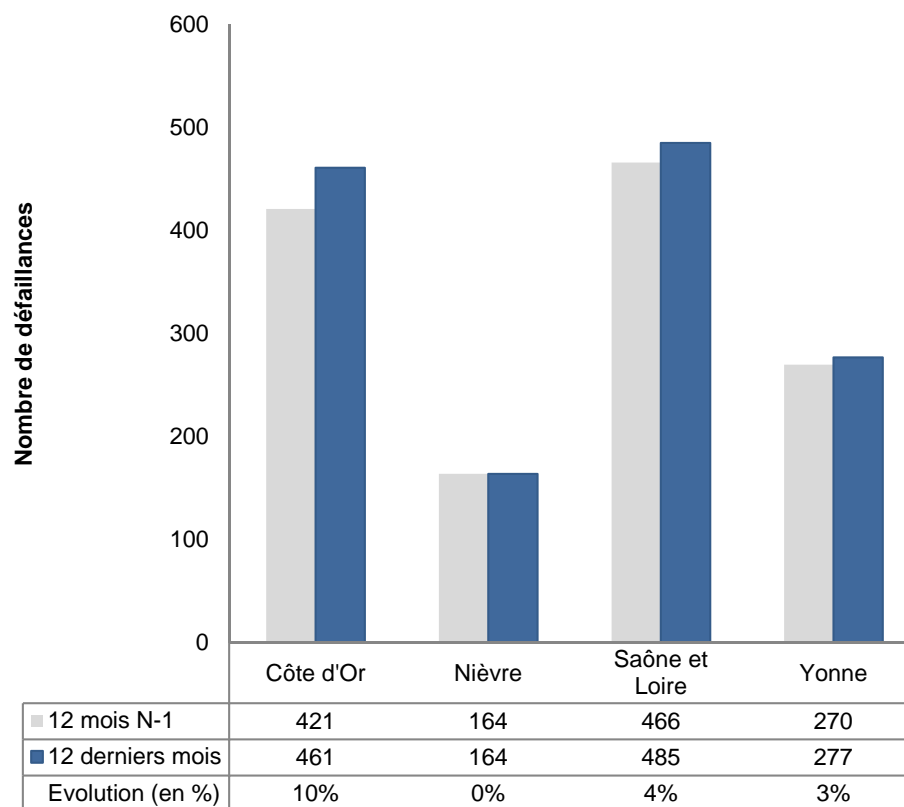


1387 défaillances sur les 12 derniers mois, soit une hausse de +5%

Défaillances par secteur
(données cumulées sur les 12 derniers mois connus)

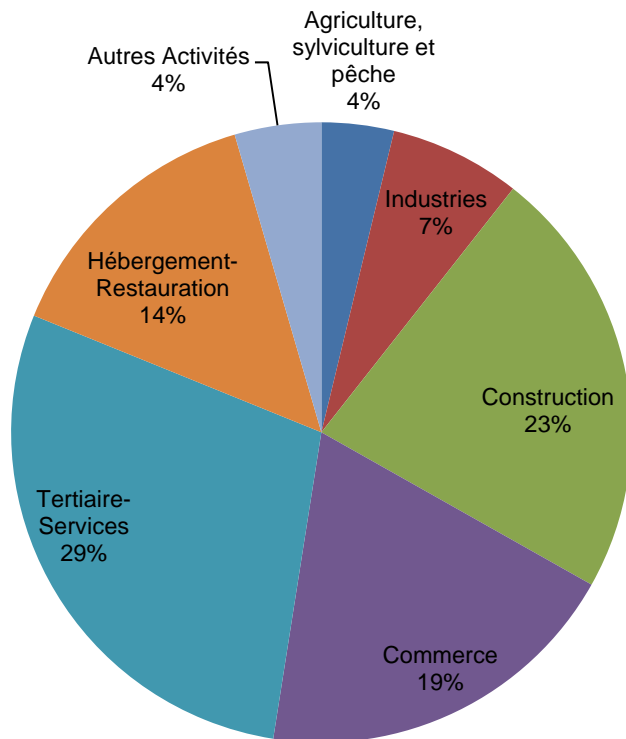


Défaillances par département

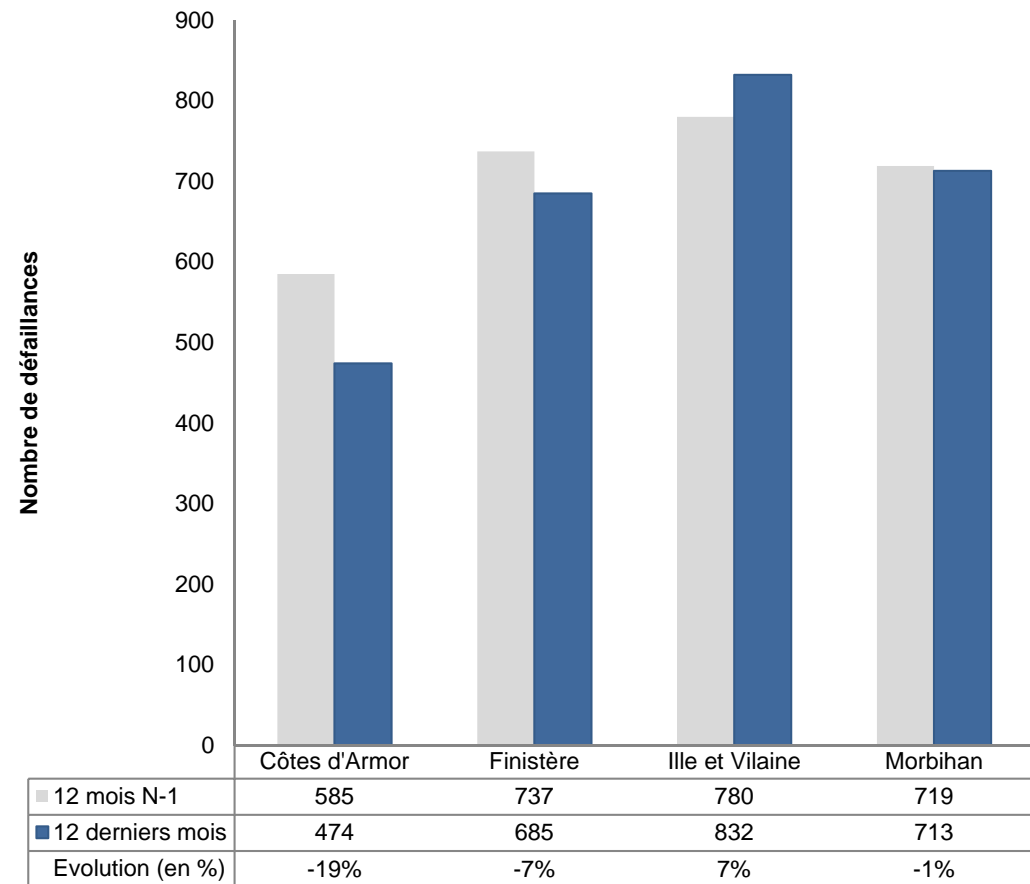


2704 défaillances sur les 12 derniers mois, soit un repli de -4,1%

Défaillances par secteur
(données cumulées sur les 12 derniers mois connus)

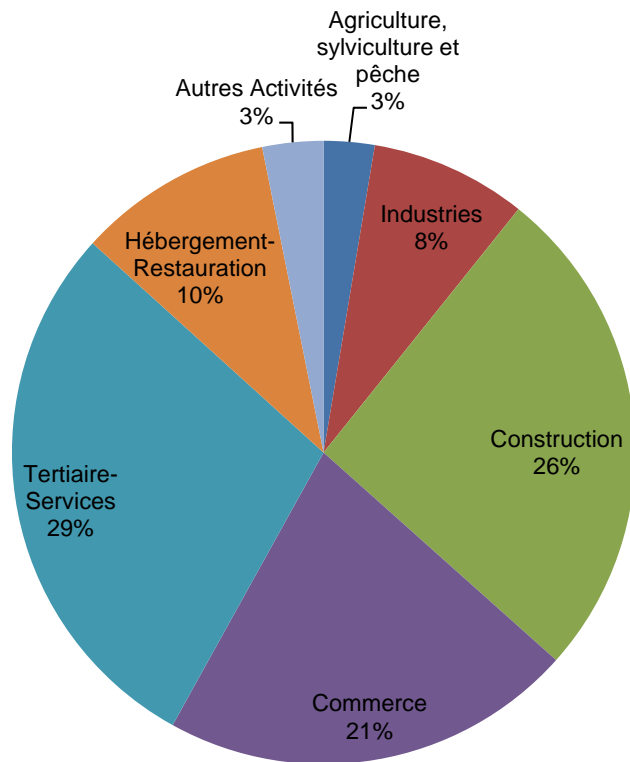


Défaillances par département

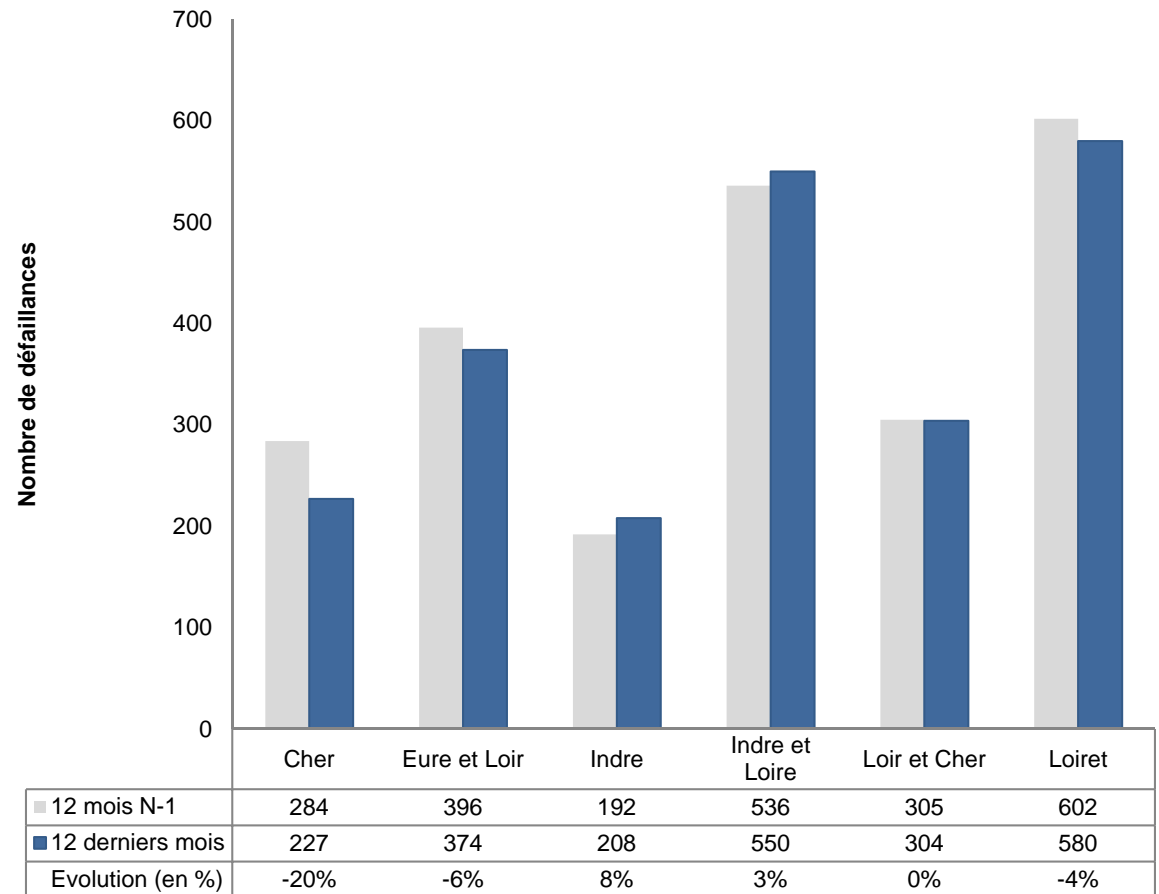


2243 défaillances sur les 12 derniers mois, soit un repli de -3,1%

Défaillances par secteur
(données cumulées sur les 12 derniers mois connus)

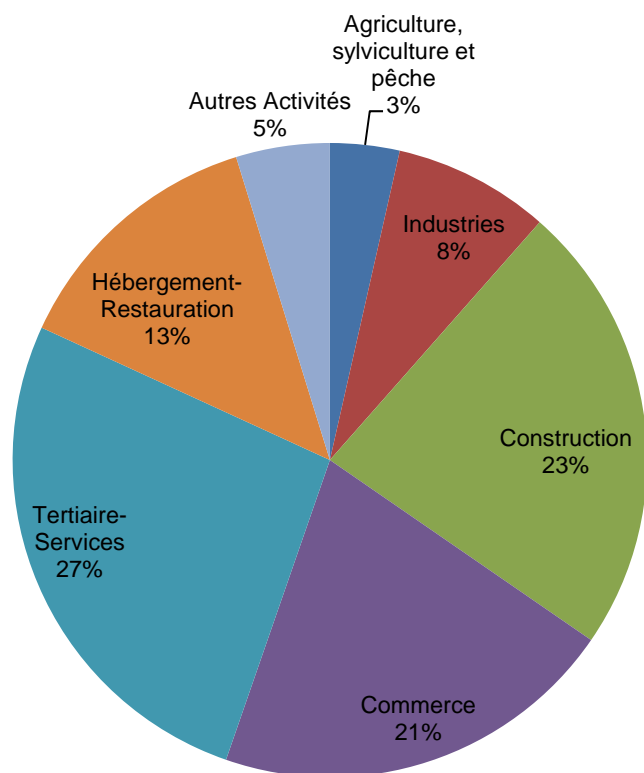


Défaillances par département

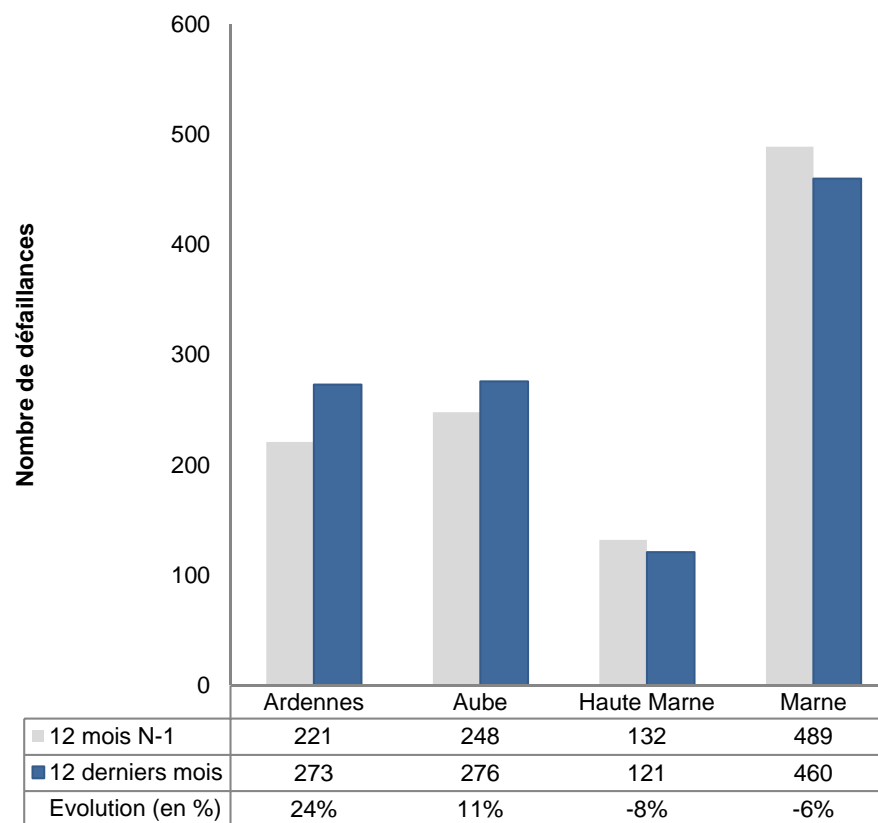


1130 défaillances sur les 12 derniers mois, soit une hausse de +3,7%

Défaillances par secteur
(données cumulées sur les 12 derniers mois connus)

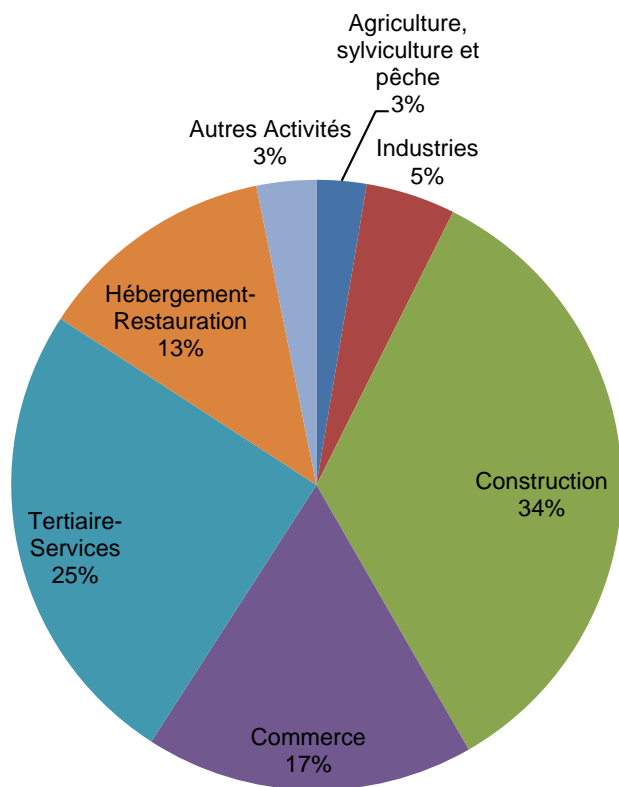


Défaillances par département

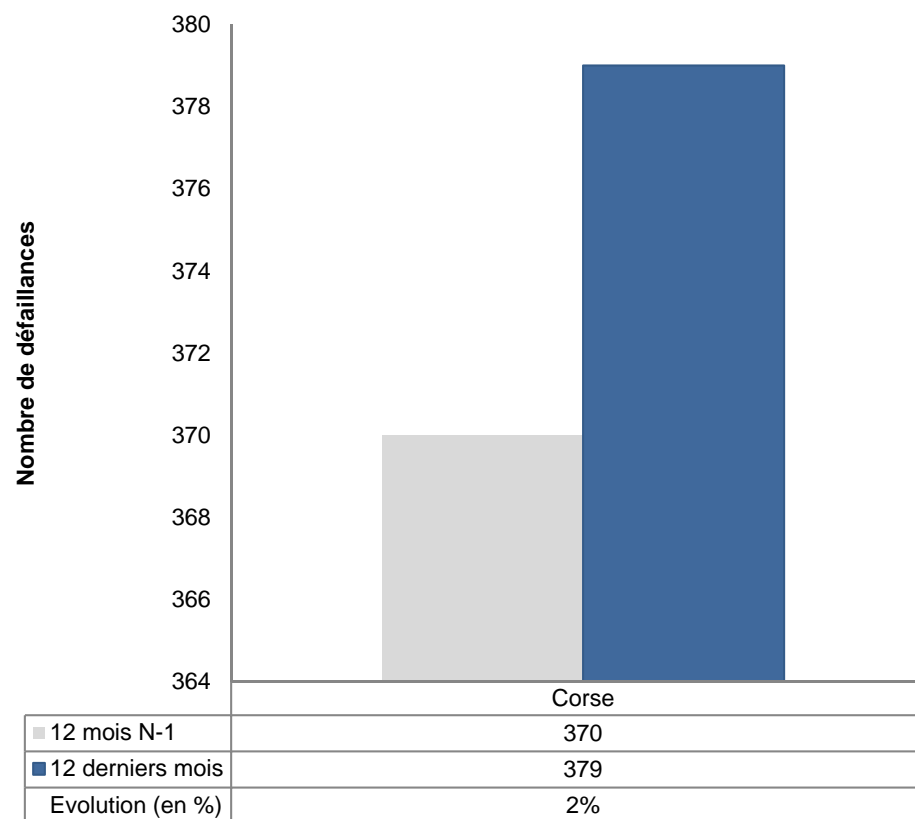


379 défaillances sur les 12 derniers mois, soit une hausse de +2,4%

Défaillances par secteur
(données cumulées sur les 12 derniers mois connus)

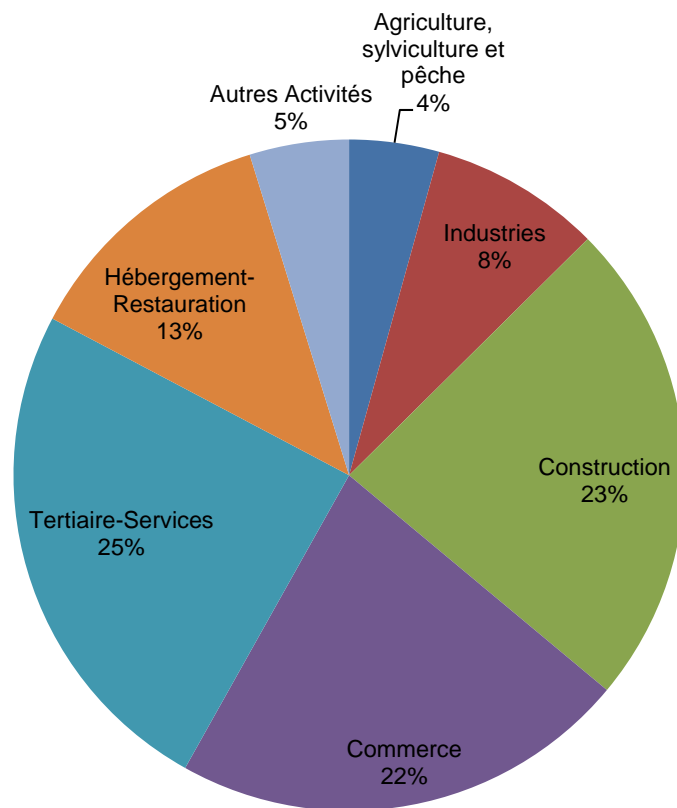


Défaillances par département

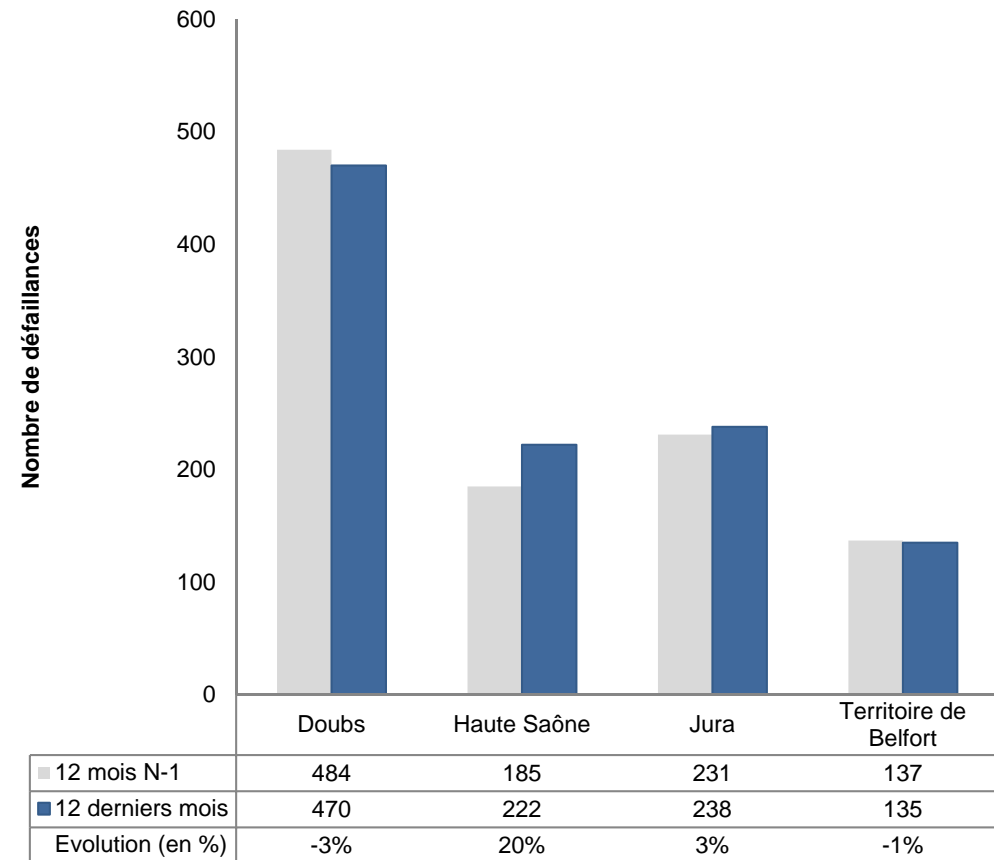


1065 défaillances sur les 12 derniers mois, soit une hausse de +2,7%

Défaillances par secteur
(données cumulées sur les 12 derniers mois connus)

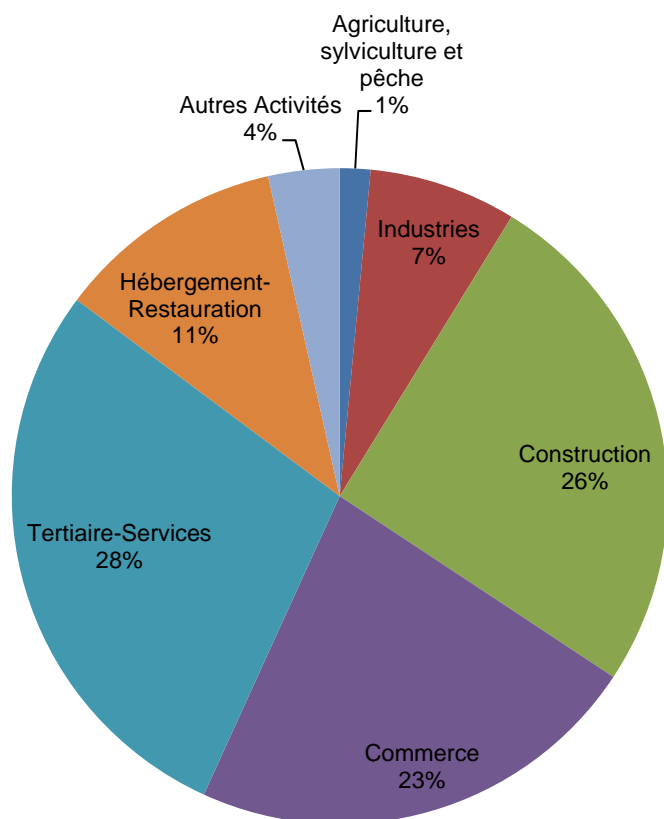


Défaillances par département

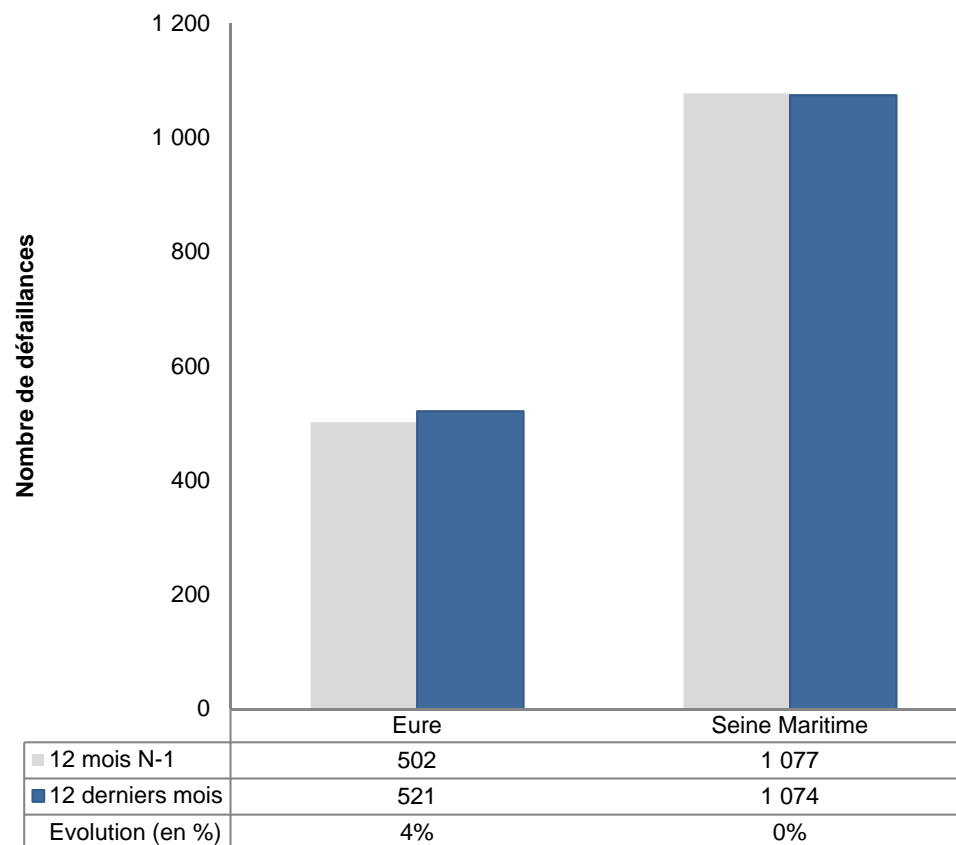


1595 défaillances sur les 12 derniers mois, soit une hausse de +1%

Défaillances par secteur
(données cumulées sur les 12 derniers mois connus)

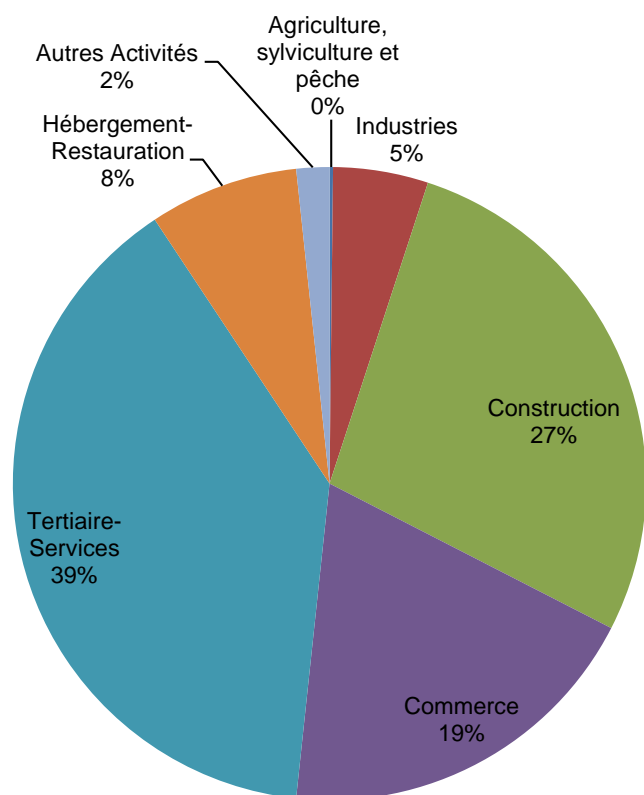


Défaillances par département

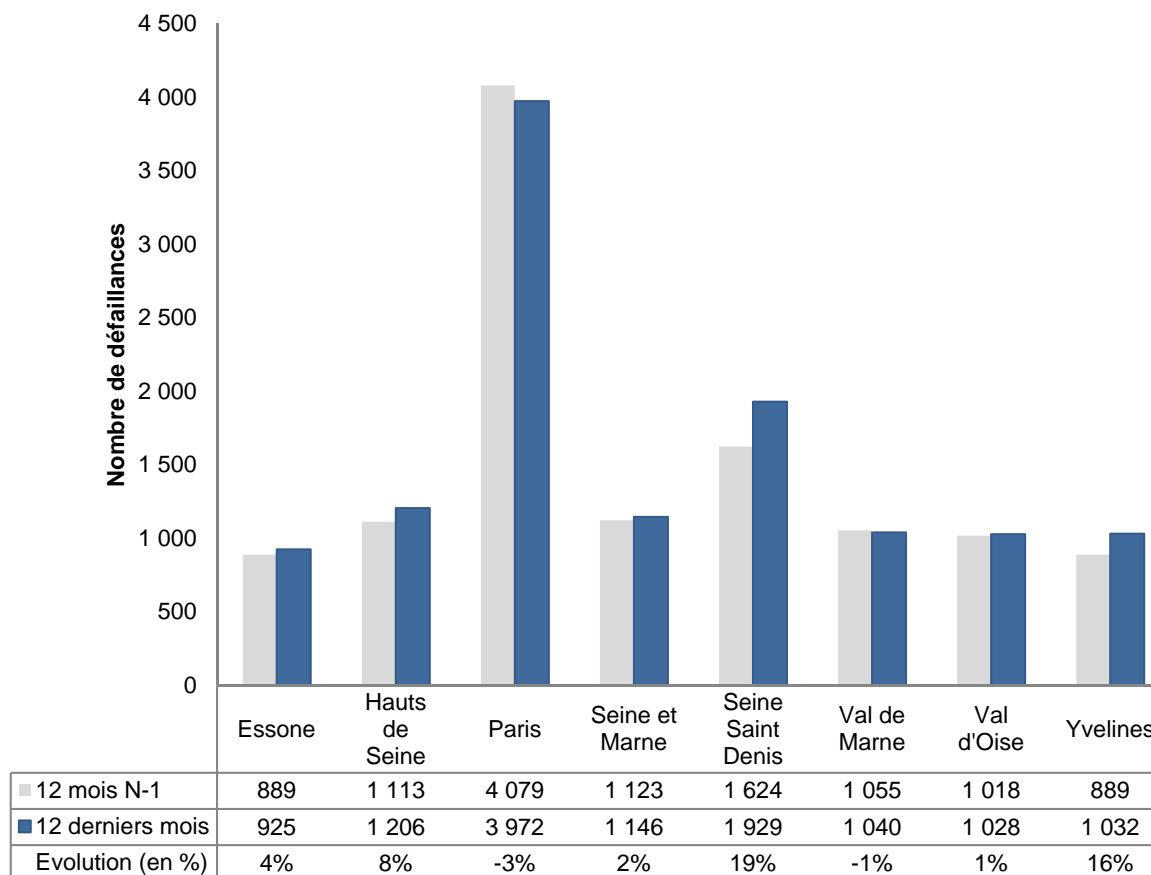


12278 défaillances sur les 12 derniers mois, soit une hausse de +4,1%

Défaillances par secteur
(données cumulées sur les 12 derniers mois connus)

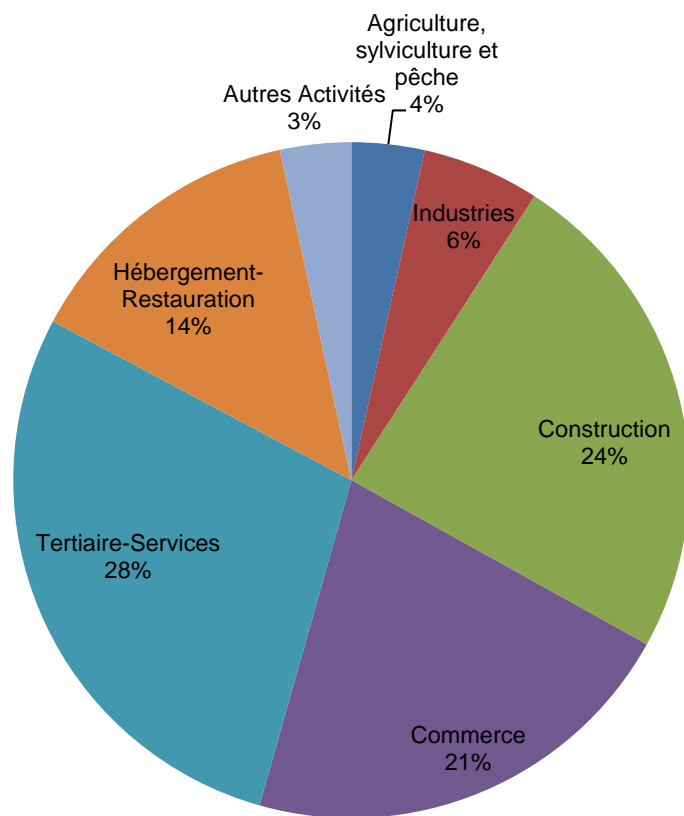


Défaillances par département

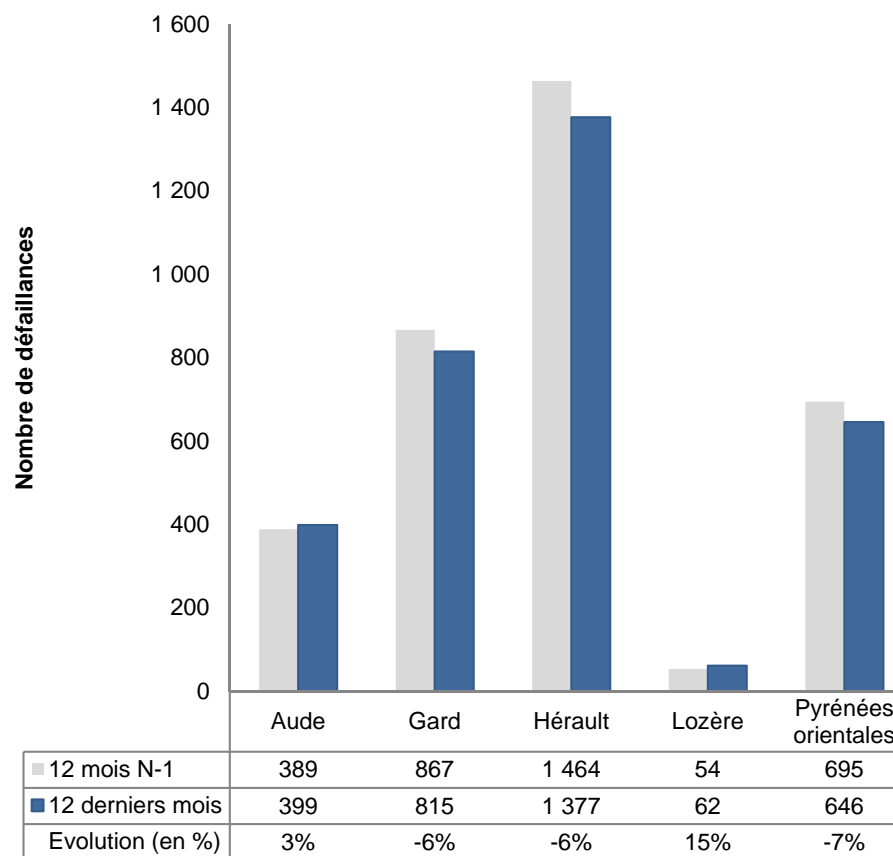


3299 défaillances sur les 12 derniers mois, soit un repli de -4,9%

Défaillances par secteur
(données cumulées sur les 12 derniers mois connus)

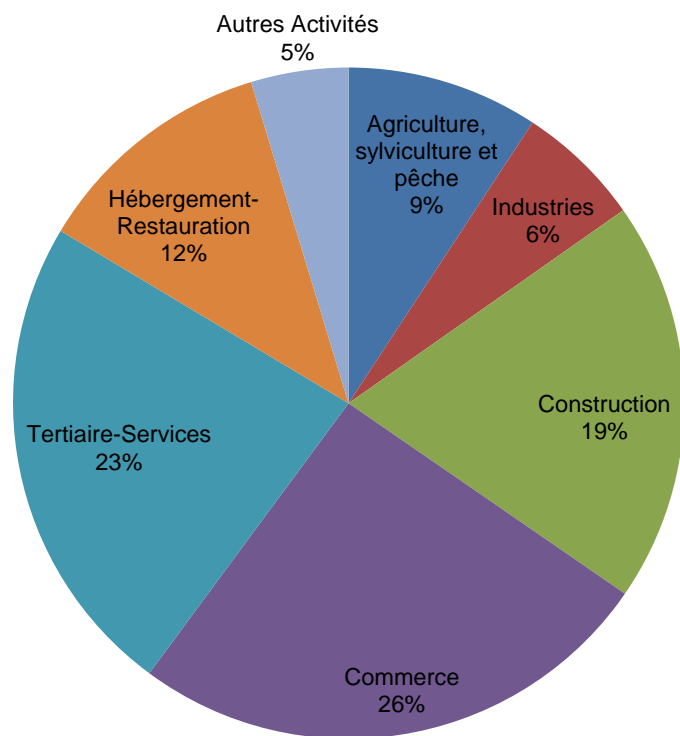


Défaillances par département

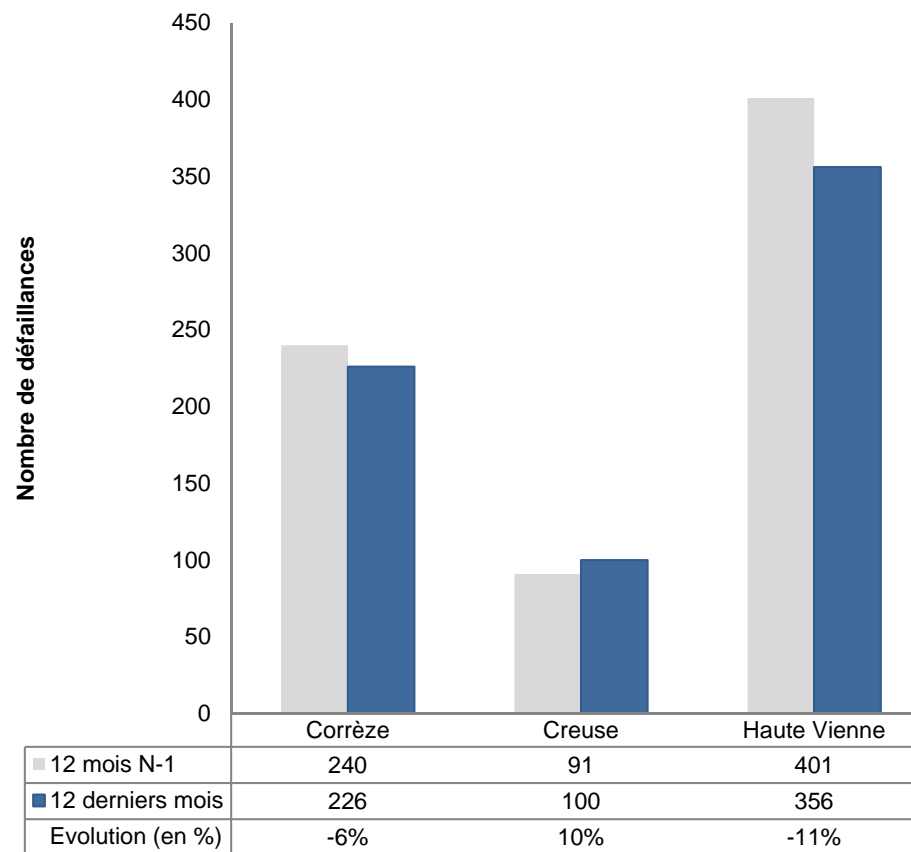


682 défaillances sur les 12 derniers mois, soit un repli de -6,8%

Défaillances par secteur
(données cumulées sur les 12 derniers mois connus)

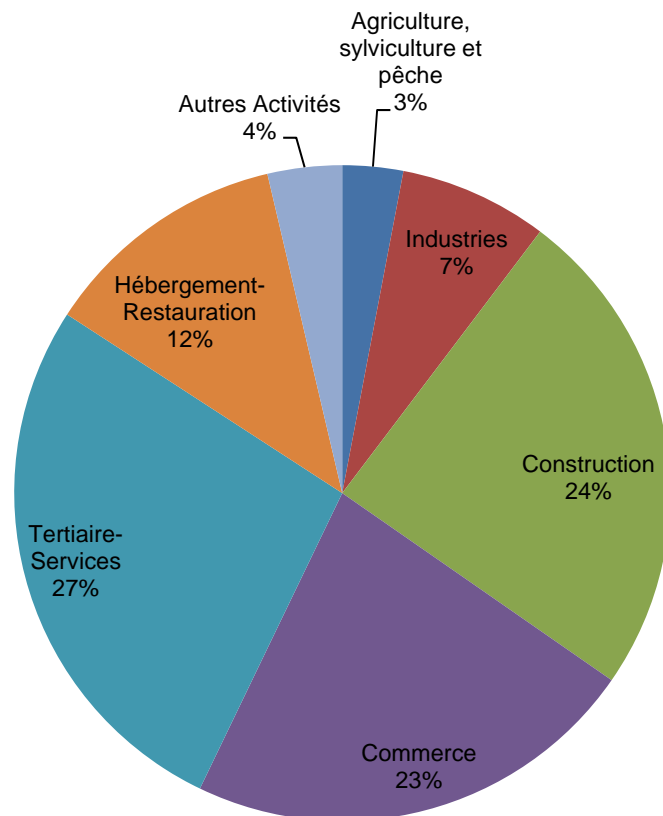


Défaillances par département

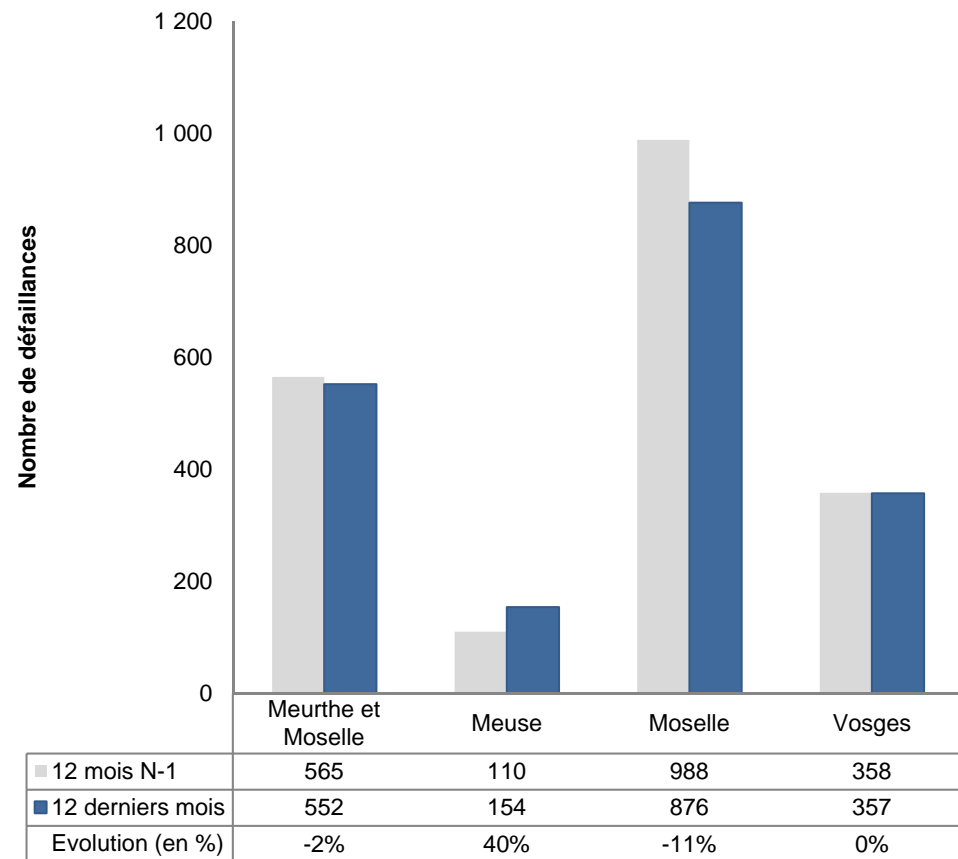


1939 défaillances sur les 12 derniers mois, soit un repli de -4,1%

Défaillances par secteur
(données cumulées sur les 12 derniers mois connus)

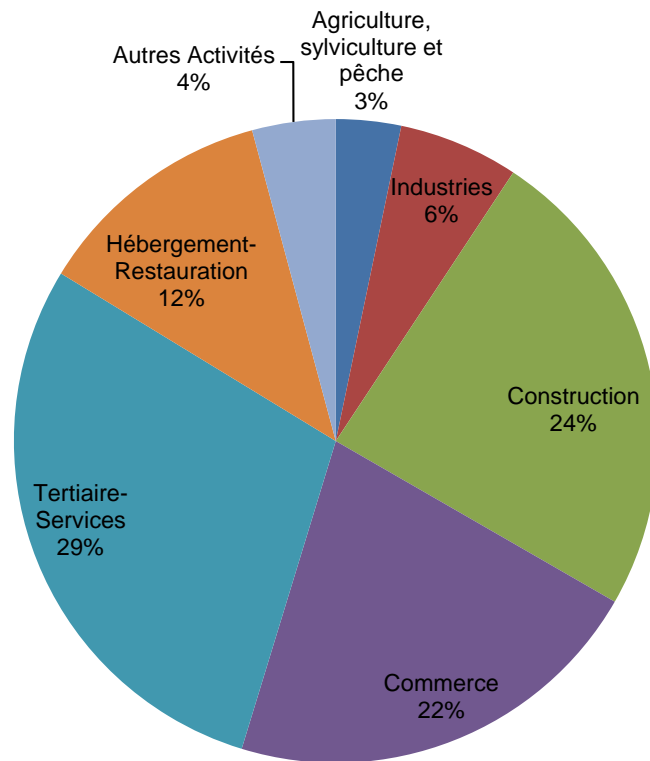


Défaillances par département

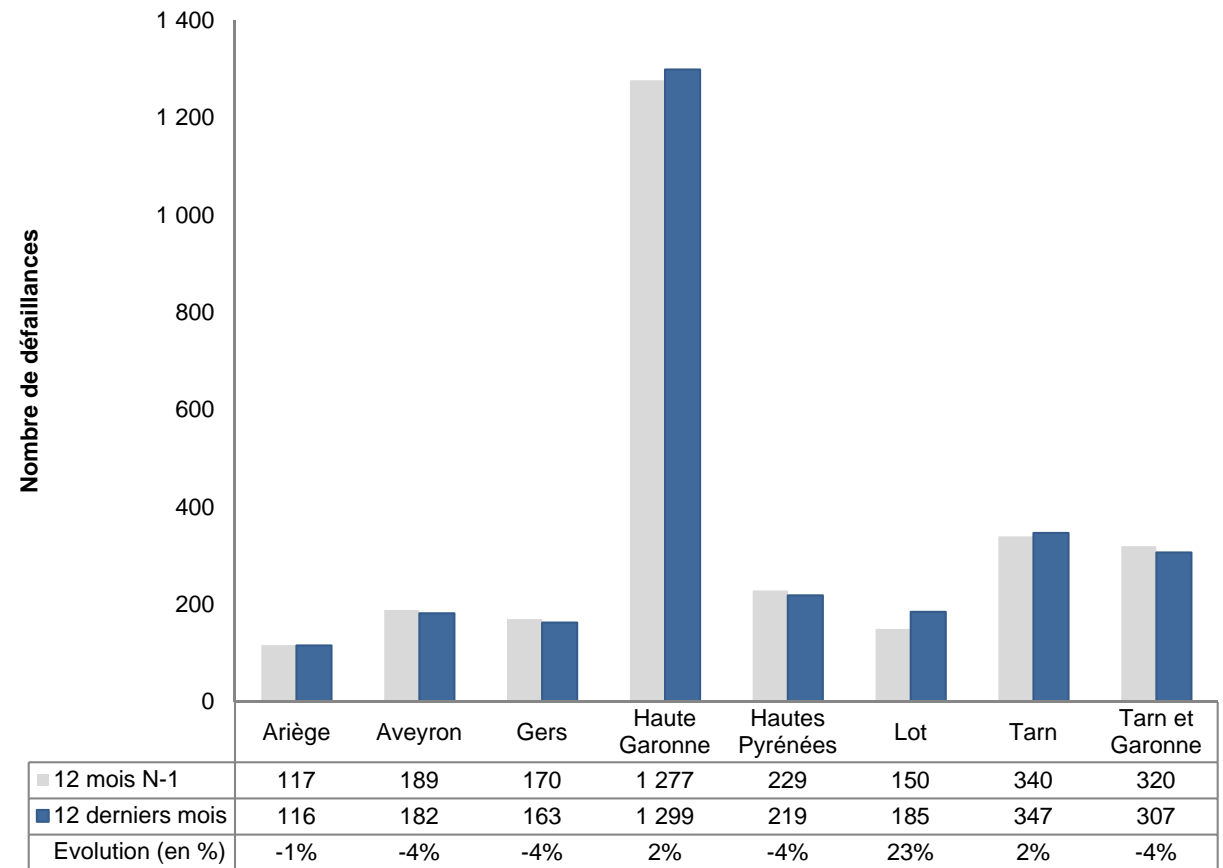


2818 défaillances sur les 12 derniers mois, soit une hausse de +0,9%

Défaillances par secteur
(données cumulées sur les 12 derniers mois connus)

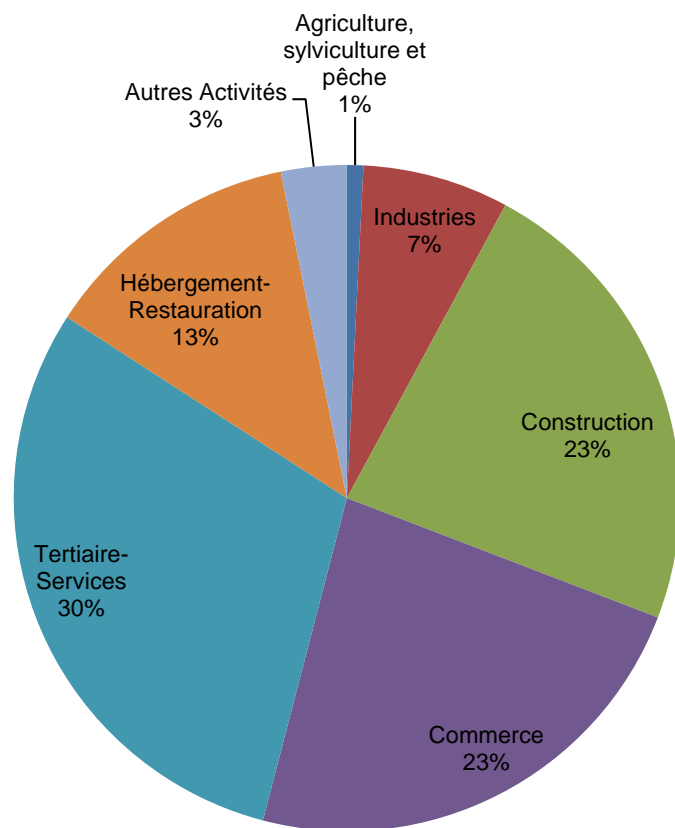


Défaillances par département

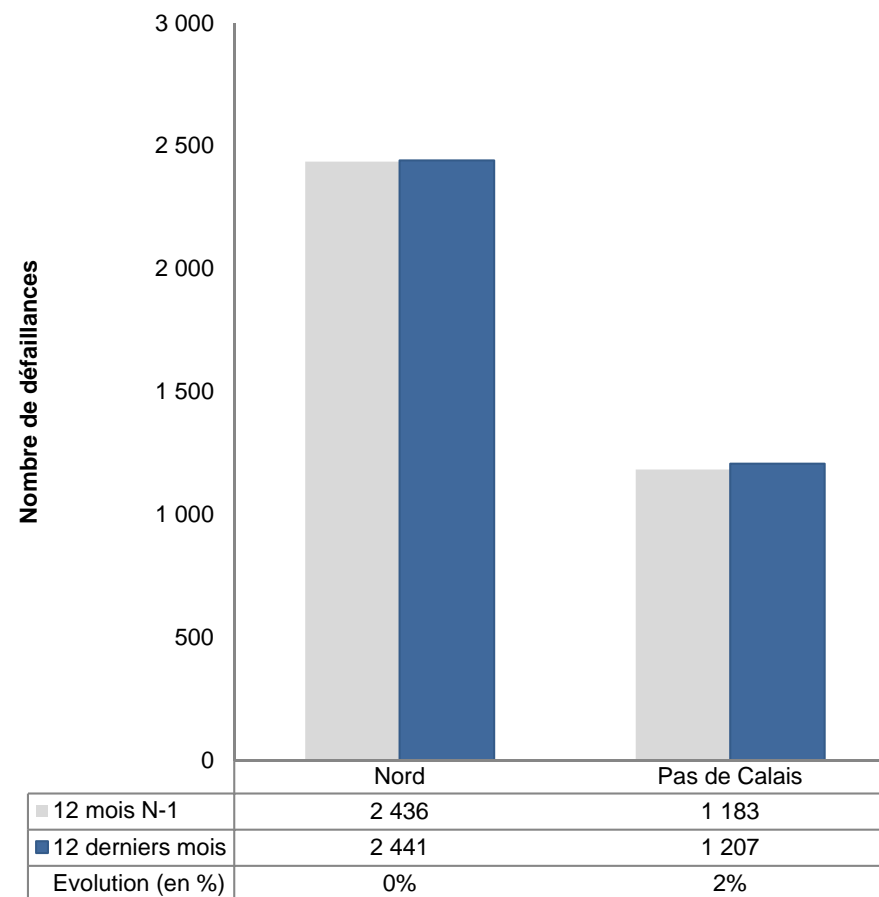


3648 défaillances sur les 12 derniers mois, soit une hausse de +0,8%

Défaillances par secteur
(données cumulées sur les 12 derniers mois connus)

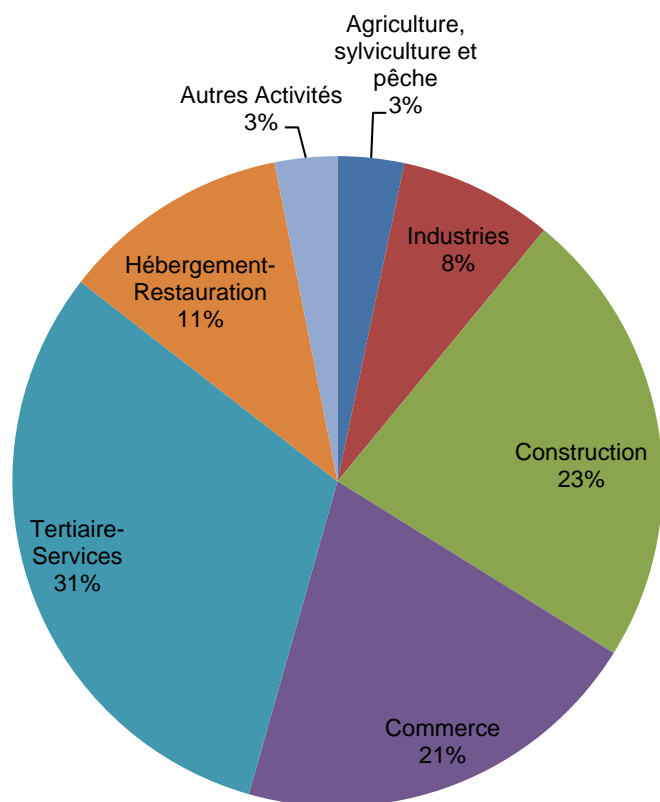


Défaillances par département

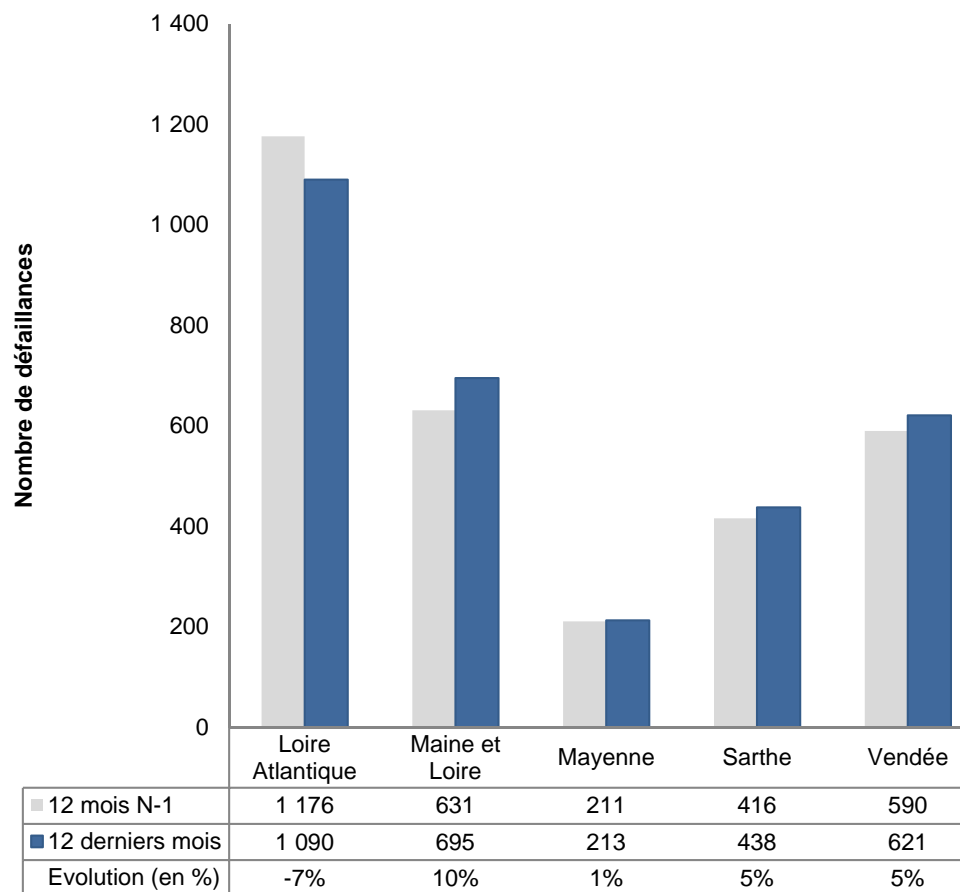


3057 défaillances sur les 12 derniers mois, soit une hausse de +1,1%

Défaillances par secteur
(données cumulées sur les 12 derniers mois connus)

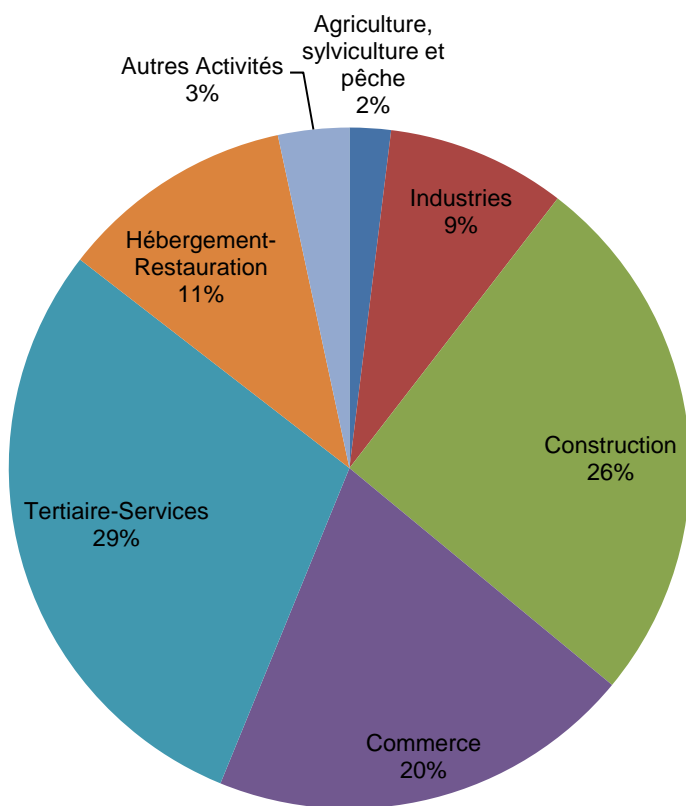


Défaillances par département

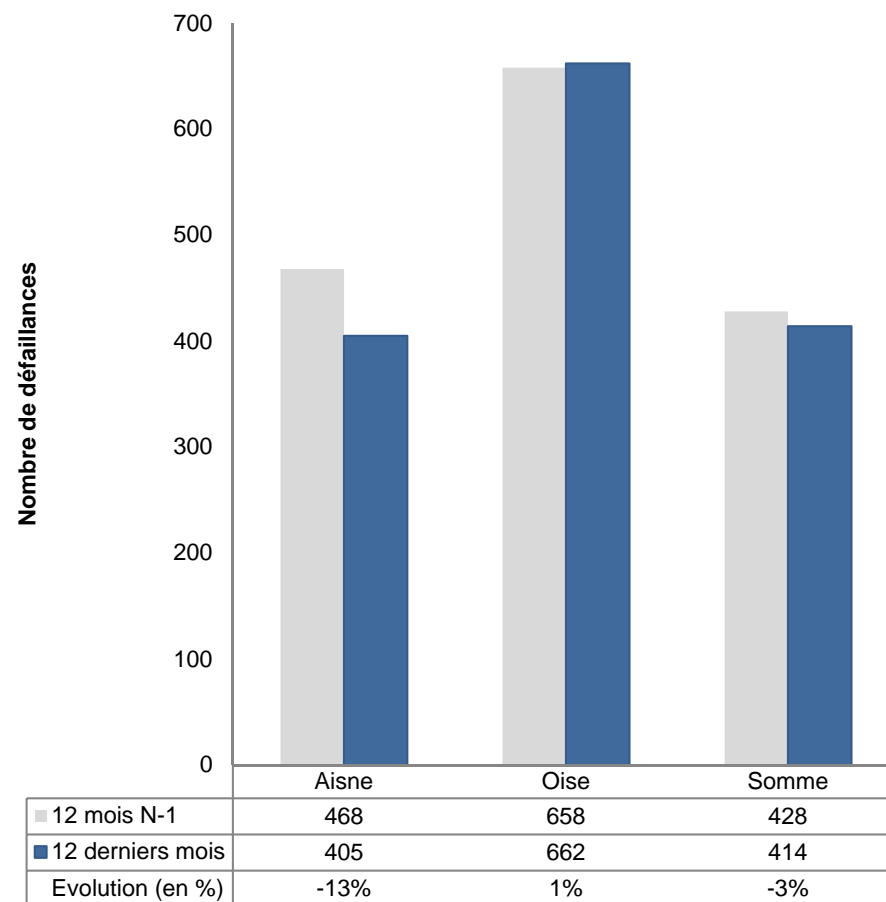


1481 défaillances sur les 12 derniers mois, soit un repli de -4,7%

Défaillances par secteur
(données cumulées sur les 12 derniers mois connus)

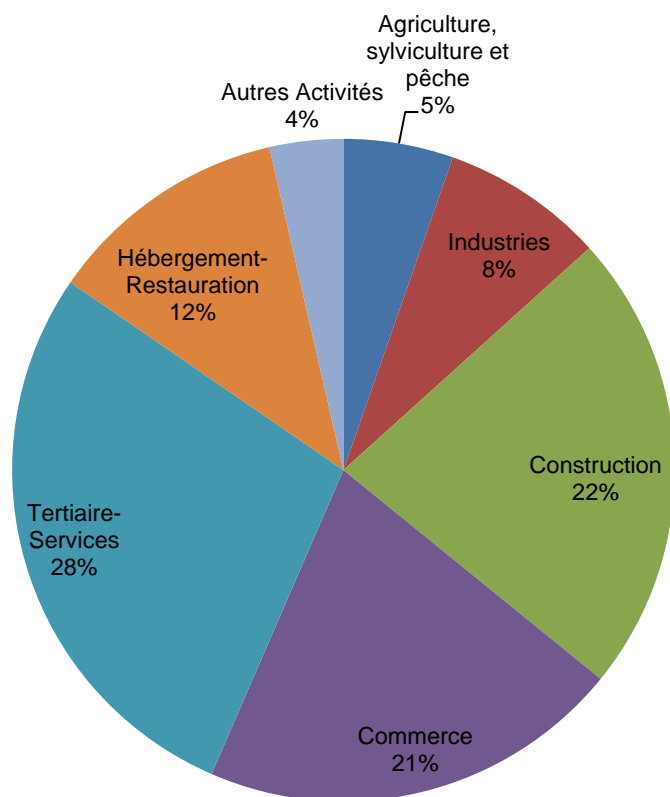


Défaillances par département

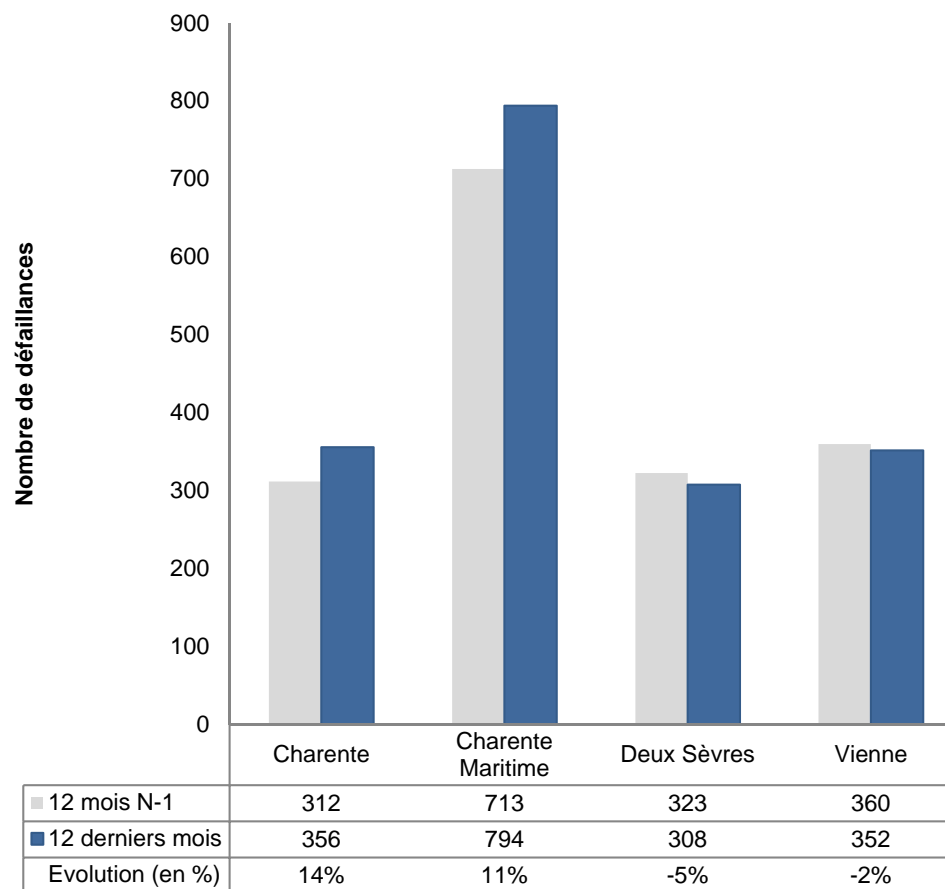


1810 défaillances sur les 12 derniers mois, soit une hausse de +6%

Défaillances par secteur
(données cumulées sur les 12 derniers mois connus)

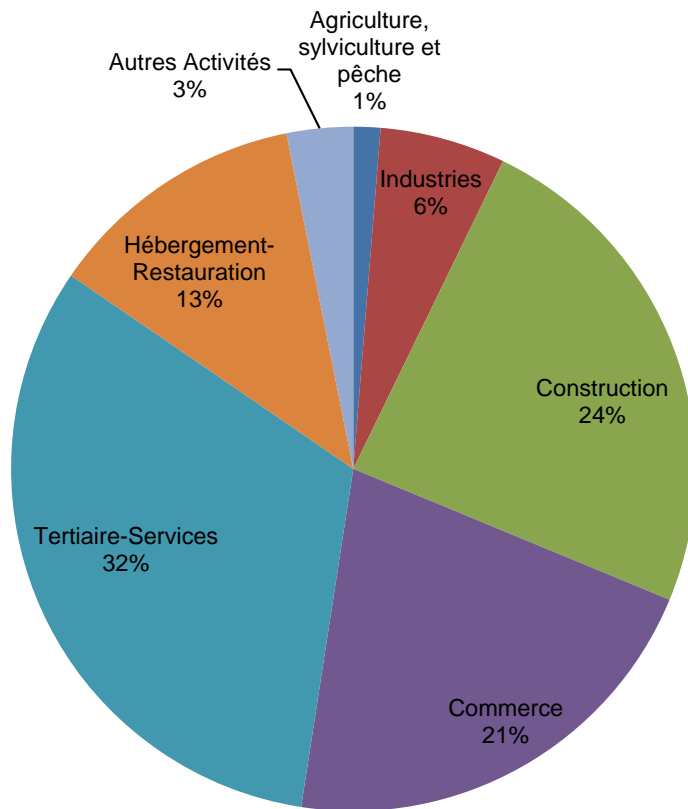


Défaillances par département

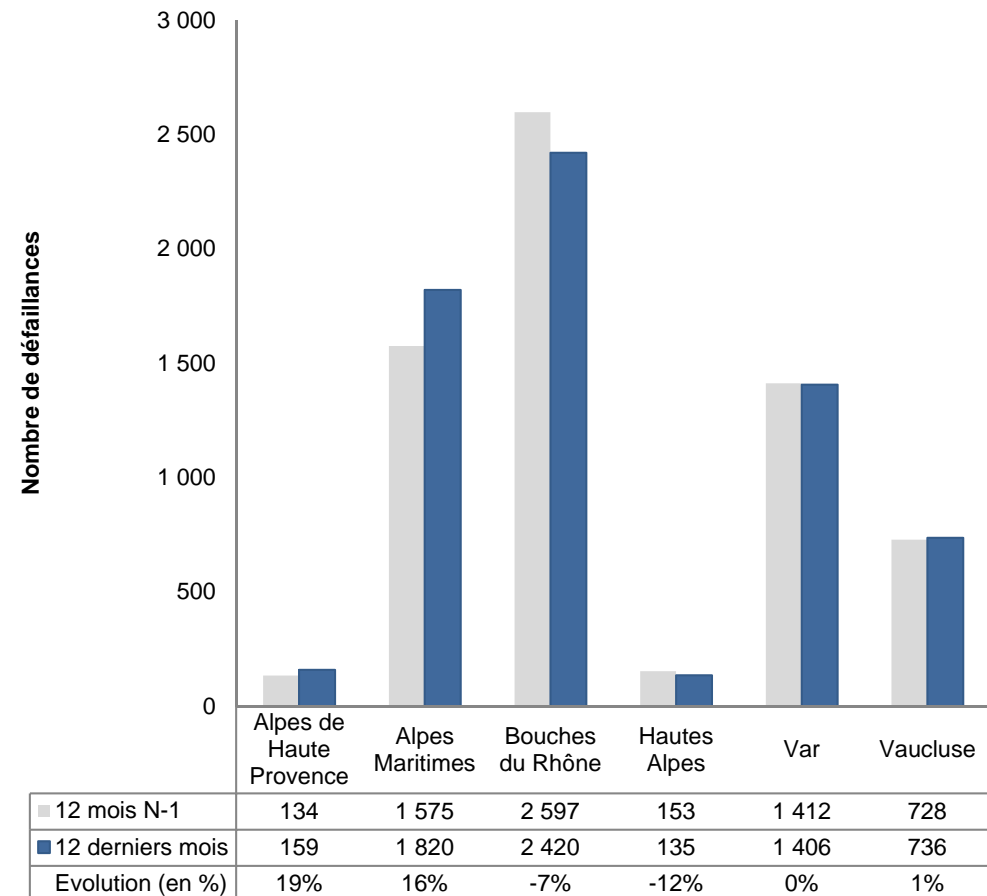


6676 défaillances sur les 12 derniers mois, soit une hausse de +1,2%

Défaillances par secteur
(données cumulées sur les 12 derniers mois connus)

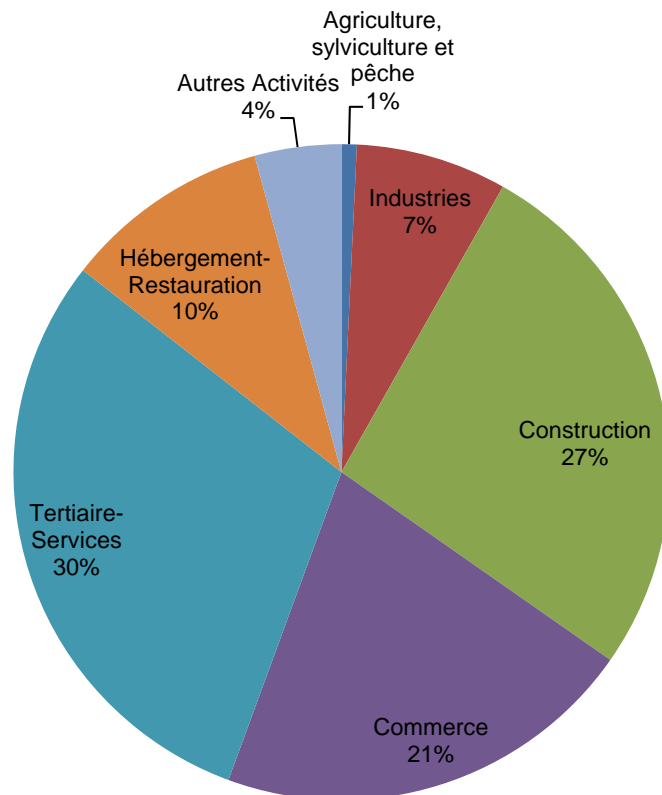


Défaillances par département

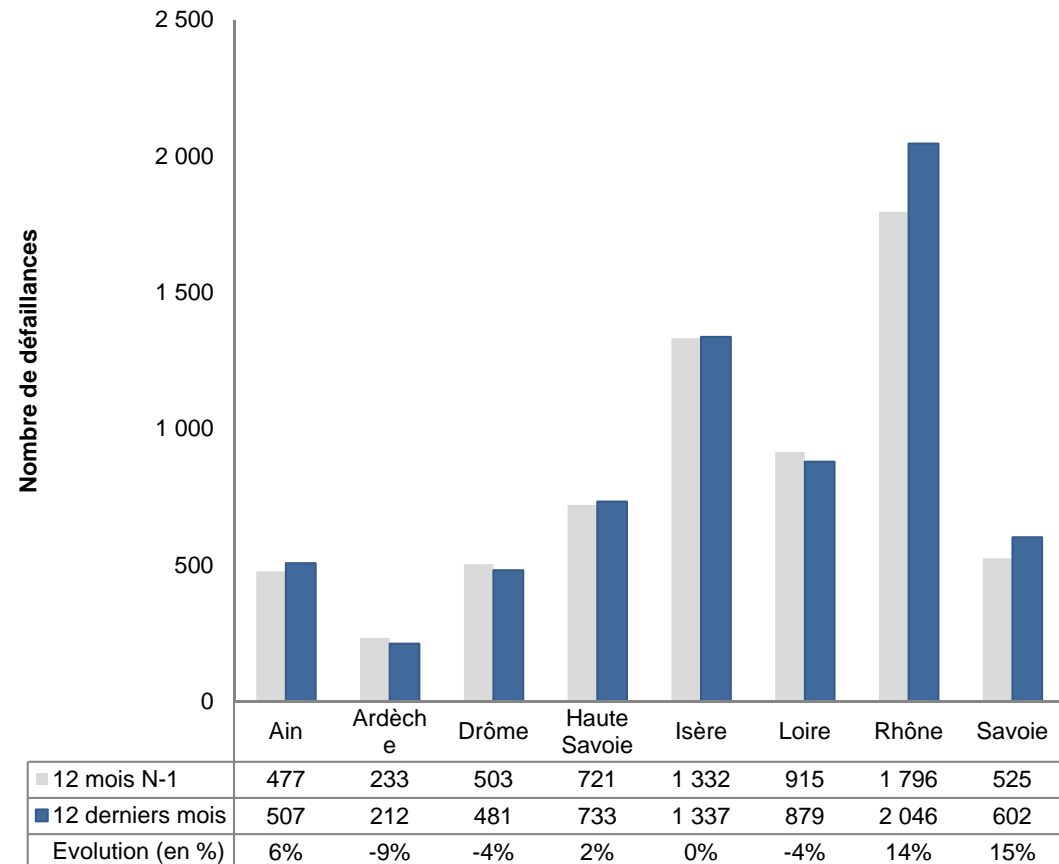


6797 défaillances sur les 12 derniers mois, soit une hausse de +4,5%

Défaillances par secteur
(données cumulées sur les 12 derniers mois connus)

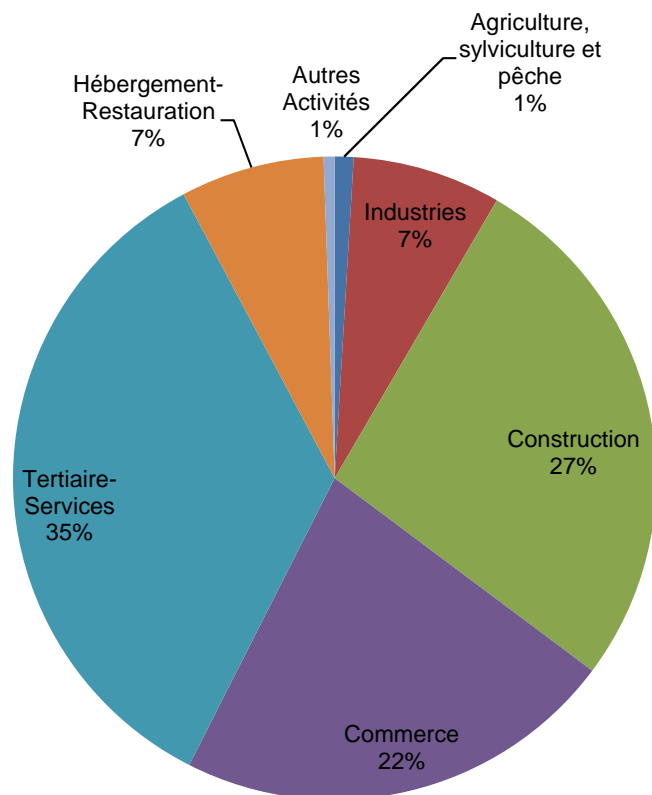


Défaillances par département



1272 défaillances sur les 12 derniers mois, soit un repli de -19,7%

Défaillances par secteur
(données cumulées sur les 12 derniers mois connus)



Défaillances par département

