

Baromètre pour les PME 2010.

Conclusions principales du 6^e Baromètre
pour les PME de Deloitte Fiduciaire



Deloitte Fiduciaire connaît mieux que quiconque le monde des PME

- Fait partie du **groupe Deloitte** et se consacre entièrement aux entreprises familiales
- Deloitte Fiduciaire est le leader du marché belge en **comptabilité, conseil fiscal, juridique et financier** pour les PME
 - accompagne et conseille plus de 5.000 chefs d'entreprises familiales et leurs sociétés
 - emploie 450 spécialistes au service des PME
 - possède 75 ans d'expérience propre au monde des PME
 - s'adresse au marché des PME à partir de ses 9 bureaux régionaux
- Équipes **multidisciplinaires**: experts-comptables, conseillers fiscaux, juristes d'entreprise, spécialistes de la gestion financière, conseillers en subsides et spécialistes du rachat d'entreprises et de la succession d'entreprises familiales
- L'expert-comptable et conseiller fiscal est la personne de contact permanente qui fournit également l'accès aux différents services spécialisés

Agenda

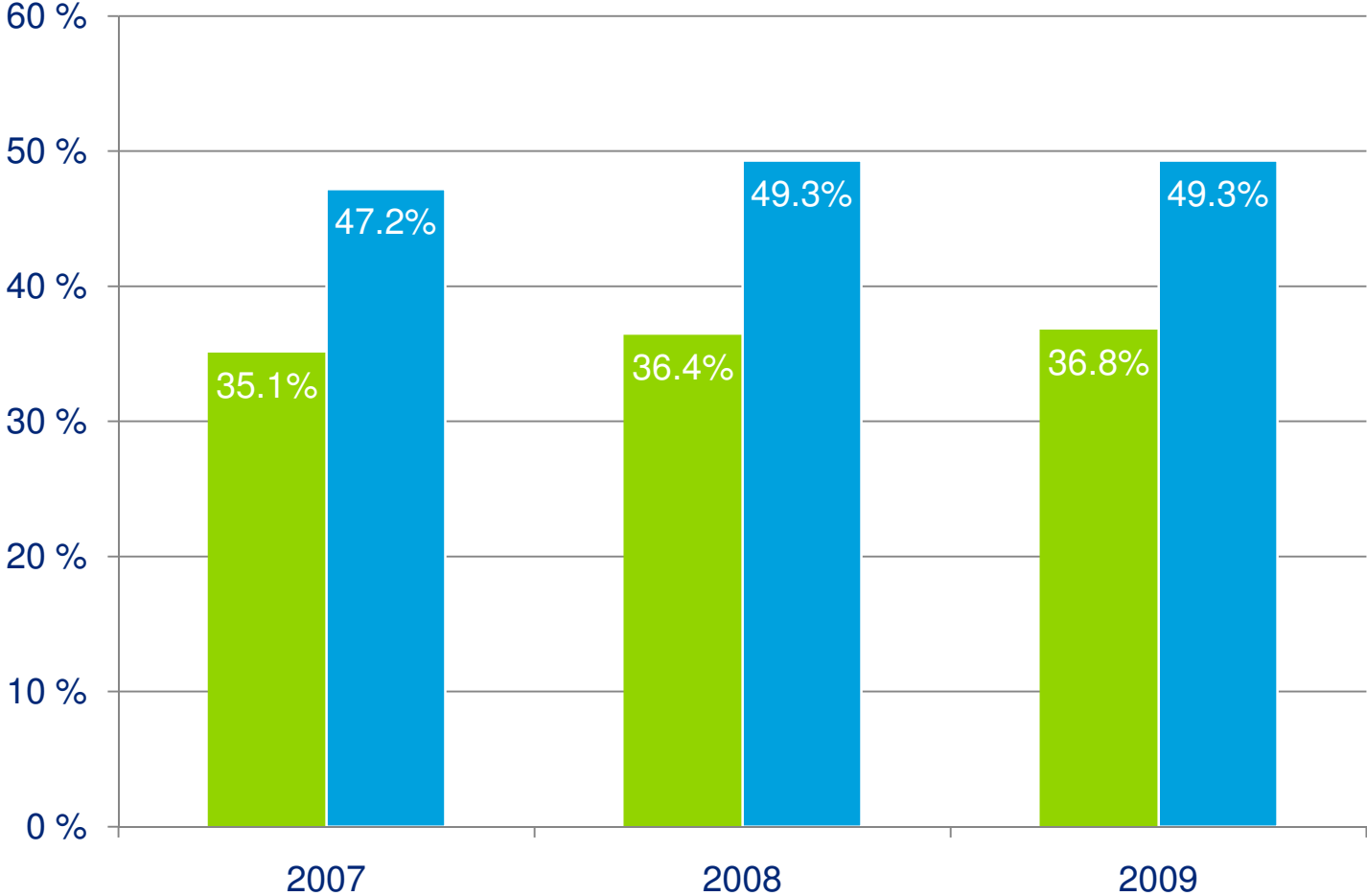
- Les fonds propres de la PME moyenne résistent à la crise
- 6 PME sur 10 enregistrent un recul de leur chiffre d'affaires pour la deuxième année consécutive
- En 2009, le rendement opérationnel et le rendement financier continuent à baisser
- Presque 30 % des PME sont incapables d'honorer leurs obligations financières
- La moitié des PME belges perd plus d'un quart de sa valeur suite à la crise



La première étude décrivant l'impact total de la crise sur les PME belges

- Étude comparative du marché belge des **PME**
- Sociétés d'**exploitation** seulement
- Informations financières de **2009** par rapport à **2007**, dernière année avant la crise
- Données provenant de plus de **2.000 PME familiales**
- Élimination des 3 % de scores supérieurs et inférieurs pour chaque indicateur
- Valeurs **médianes** et non moyennes (Q2)

Les fonds propres de la PME moyenne résistent à la crise



■ Solvabilité
■ Solvabilité réelle

Les PME choisissent d'abord d'affecter leurs bénéfices aux réserves

En 2009, 17,5 % seulement des PME ont distribué dividendes ou tantièmes.

Montants distribués*

- Dividendes: 110.000 EUR
- Tantièmes: 35.000 EUR

* valeurs médianes

Impact de la déduction des intérêts notionnels

Depuis l'instauration des intérêts notionnels, **13,8%** des PME belges ont renforcé leurs fonds propres par apport de capital supplémentaire.

Évolution du chiffre d'affaires

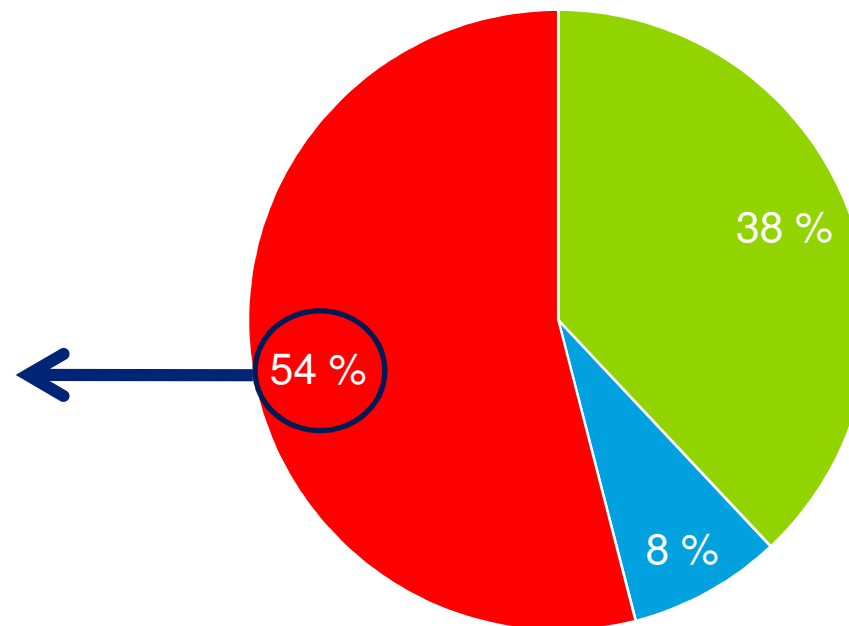
6 PME sur 10 enregistrent un recul de leur chiffre d'affaires pour la deuxième année consécutive

Évolution chiffre d'affaires 2009 vs. 2007

Q1 = - 31,8%

Q2 = - 17,2%

Q3 = - 7,8%



■ Croissance réelle du chiffre d'affaires: croissance CA > inflation moyenne

■ Croissance nominale du CA: croissance CA < inflation moyenne

■ Baisse du CA

Évolution du chiffre d'affaires

Les entreprises industrielles sont le plus durement touchées

| Évolution du chiffre d'affaires 2009 vs. 2007 - valeurs médianes | Baisse du chiffre d'affaires | Croissance nominale du CA | Croissance réelle du CA |
|--|------------------------------|---------------------------|-------------------------|
| Bâtiment | 57 % | 6 % | 37 % |
| Services | 46 % | 9 % | 45 % |
| Négoce | 55 % | 9 % | 36 % |
| Industrie | 66 % | 6 % | 28 % |
| Agriculture et alimentation | 36 % | 6 % | 58 % |

En 2009, le rendement opérationnel et le rendement financier continuent à baisser

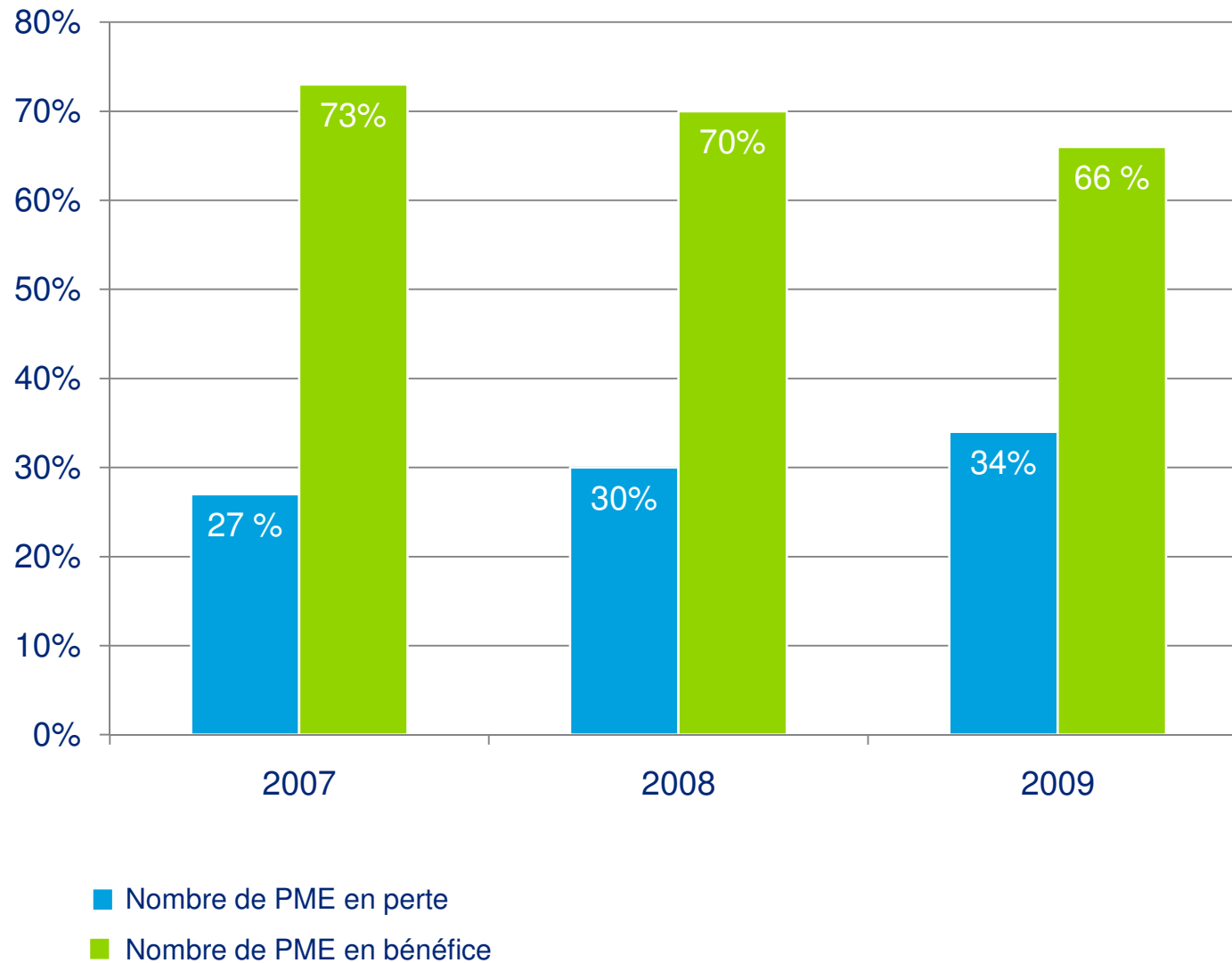
| Valeurs médianes | 2007 | 2008 | 2009 |
|----------------------------|-------|-------|-------|
| Rendement opérationnel | 8,7 % | 8,0 % | 7,8 % |
| Rendement financier net | 9,0 % | 7,8 % | 6,3 % |
| Return on capital employed | 7,3 % | 6,3 % | 5,3 % |

1 Rendement opérationnel = EBITDA / chiffre d'affaires

2 Rendement financier net = (revenu net + charges d'intérêts nettes sur les comptes courants) / fonds propre

3 Return on capital employed = EBIT / (capital réel propre + fonds de tiers porteurs d'intérêt)

Pour la première fois, plus de 30% des PME sont en perte



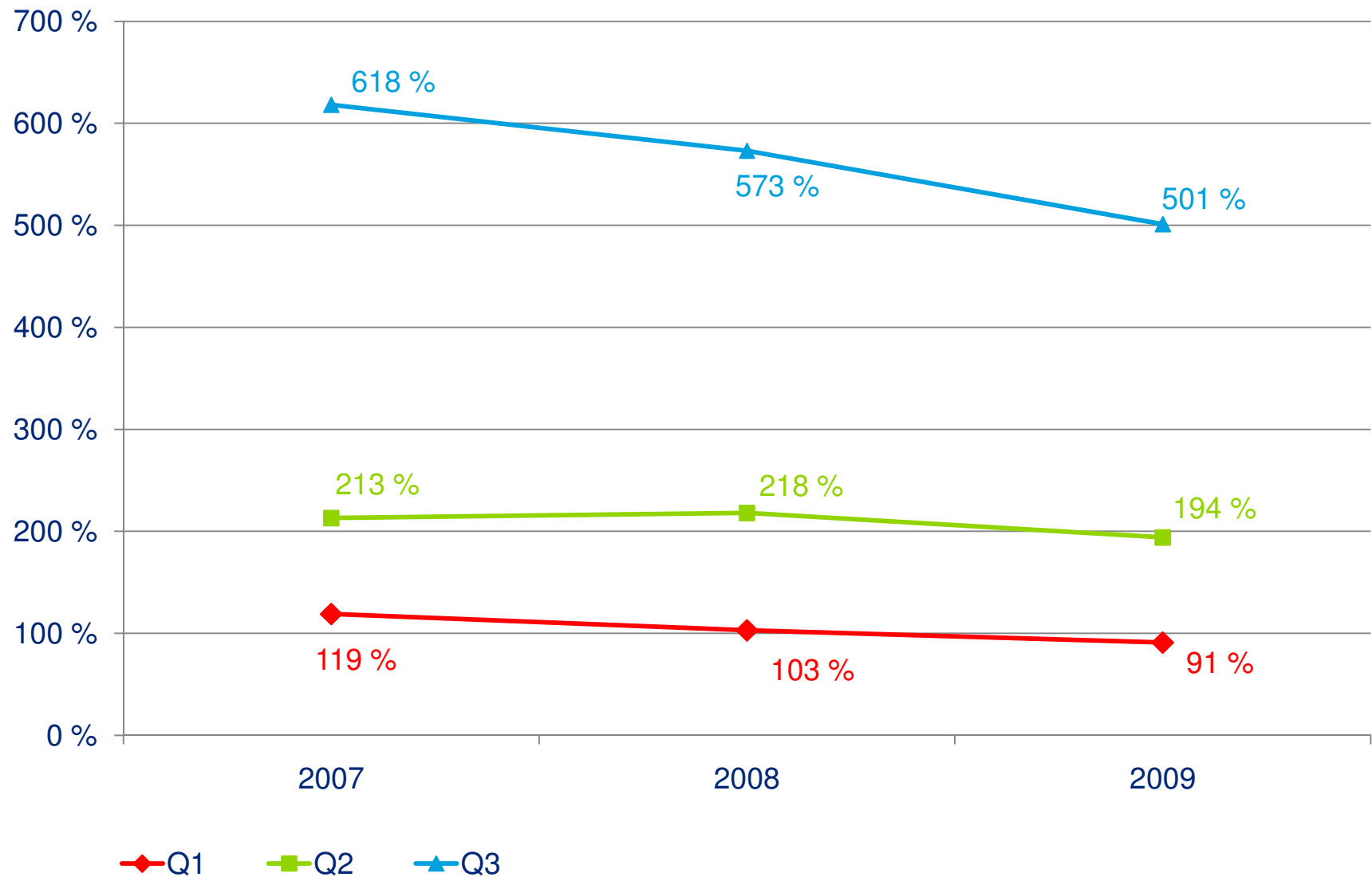
Les entreprises plus anciennes sont structurellement moins rentables mais moins affectées par la crise

| Valeurs médianes | 0 – 10 ans | | | 11 – 25 ans | | | > 25 ans | | |
|----------------------------|------------|--------|-------|-------------|-------|-------|----------|-------|-------|
| | 2007 | 2008 | 2009 | 2007 | 2008 | 2009 | 2007 | 2008 | 2009 |
| Rendement opérationnel | 11,9 % | 10,0 % | 9,9 % | 8,6 % | 8,2 % | 7,9 % | 6,4 % | 6,4 % | 6,1 % |
| Rendement financier net | 11,8 % | 8,9 % | 7,2 % | 8,2 % | 7,9 % | 6,9 % | 8,1 % | 6,9 % | 5,0 % |
| Return on capital employed | 8,3 % | 5,9 % | 5,3 % | 6,9 % | 6,8 % | 5,4 % | 6,9 % | 6,0 % | 5,0 % |

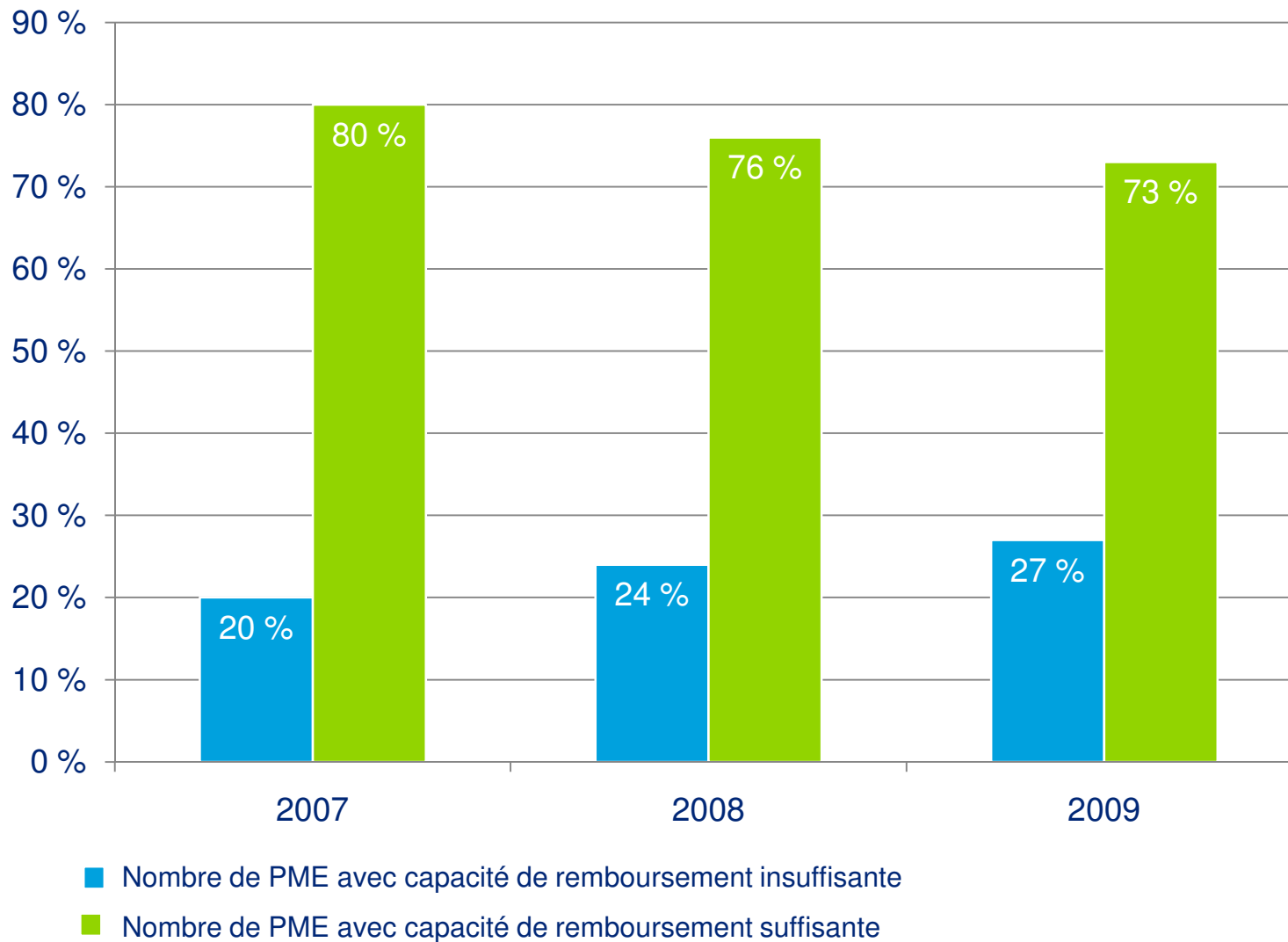
Plus les effectifs sont nombreux, plus le rendement financier net et le ROCE diminuent

| Valeurs médianes | 1 – 10 VTE | | | 11 – 50 VTE | | | > 50 VTE | | |
|----------------------------|------------|-------|-------|-------------|--------|-------|----------|-------|-------|
| | 2007 | 2008 | 2009 | 2007 | 2008 | 2009 | 2007 | 2008 | 2009 |
| Rendement opérationnel | 8,3 % | 7,6 % | 7,2 % | 7,0 % | 6,6 % | 5,7 % | 7,0 % | 5,7 % | 6,9 % |
| Rendement financier net | 8,7 % | 7,6 % | 6,2 % | 13,4 % | 10,4 % | 8,3 % | 9,1 % | 7,6 % | 4,8 % |
| Return on capital employed | 7,3 % | 6,0 % | 4,9 % | 10,8 % | 9,1 % | 7,0 % | 7,7 % | 6,0 % | 4,5 % |

Près de 30% des PME ne peuvent plus honorer leurs obligations financières



Près de 30% des PME ne peuvent plus honorer leurs obligations financières



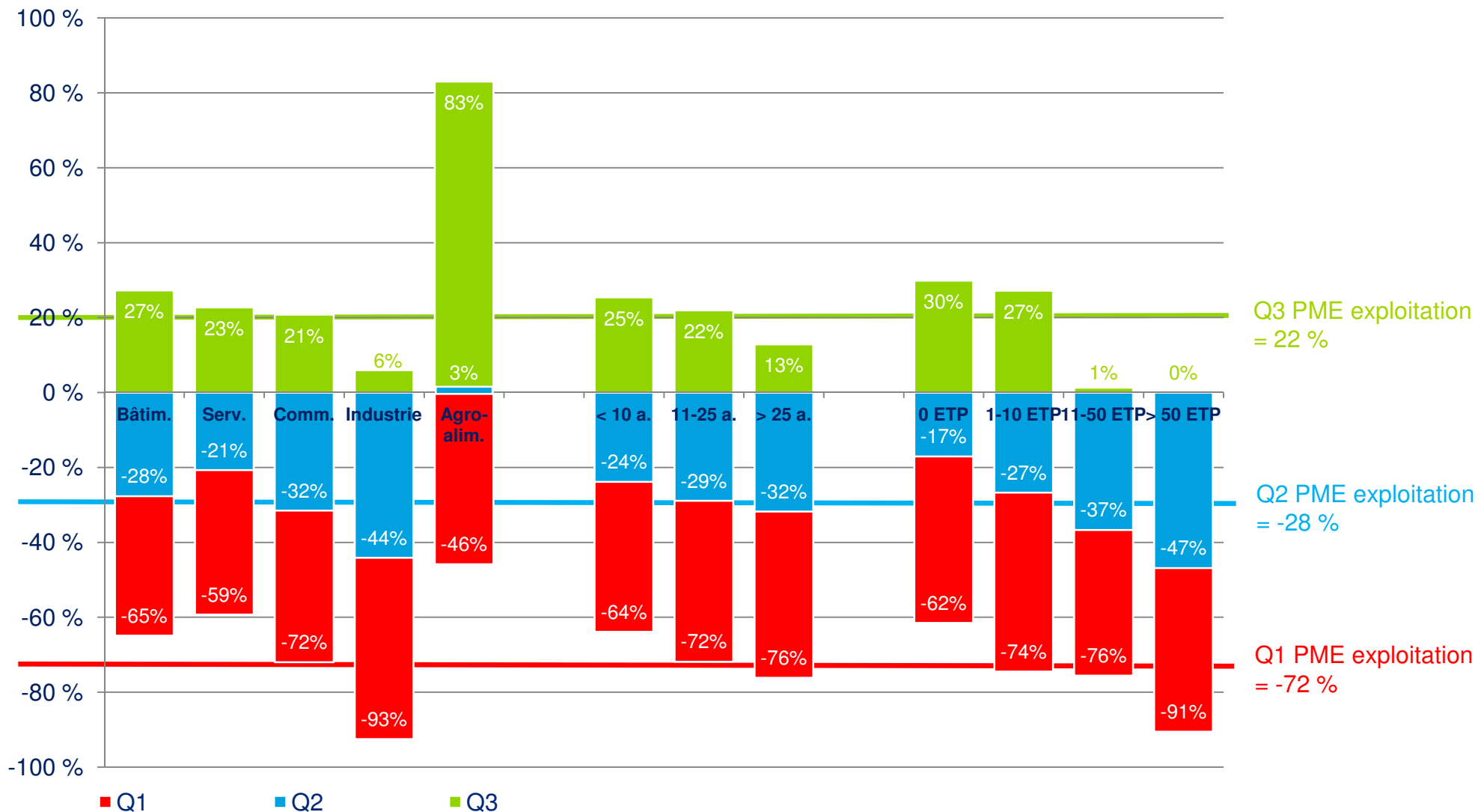
EBITDA en net recul, sauf dans l'alimentation et l'agriculture

| Evolution EBITDA 2009 vs. 2007 | PME d'exploitation | Bâtiment | Services | Négoce | Industrie | Alimenta- tion et agriculture |
|--------------------------------|--------------------|----------|----------|---------|-----------|-------------------------------------|
| Q1 | -52,0 % | -49,3 % | -48,4 % | -50,7 % | -67,1 % | -20,1 % |
| Q2 | -10,4 % | -5,6 % | -5,2 % | -12,2 % | -23,4 % | 25,6 % |
| Q3 | 36,0 % | 32,4 % | 41,4 % | 34,6 % | 18,5 % | 60,9 % |

| Evolution EBITDA 2009 vs. 2007 | PME d'exploitation | 0 – 10 ans | 11 – 25 ans | > 25 ans |
|--------------------------------|--------------------|------------|-------------|----------|
| Q1 | -52,0 % | -49,3% | -50,5% | -57,2% |
| Q2 | -10,4 % | -4,9% | -9,5% | -13,8% |
| Q3 | 36,0 % | 32,9% | 38,9% | 30,3% |

La moitié des PME belges perd plus d'un quart de sa valeur suite à la crise

Évolution valeur des PME belges 2009 vs. 2007



Conclusions

- Les fonds propres de la PME moyenne résistent à la crise
- 6 PME sur 10 enregistrent un recul de leur chiffre d'affaires pour la deuxième année consécutive
- En 2009, le rendement opérationnel et le rendement financier continuent à baisser
- Presque 30 % des PME sont incapables d'honorer leurs obligations financières
- La moitié des PME belges perd plus d'un quart de sa valeur suite à la crise
- Les PME industrielles sont le plus durement touchées



En résumé...

La **solvabilité** des PME belges résiste bien depuis 2 ans, mais fin 2009, tous les **autres indicateurs financiers** sont dans le rouge!

Rendez-vous sur notre
site web

www.barometrepme.be



Deloitte

Fiduciaire

Accountancy • Tax & Legal • Business & IT • M & A | 75 jaar

Expertise-comptable • Tax & Legal • Business & IT • M & A | 75 ans