

# — Fintech 100

RAPPORT FINAL – MARS 2022



<b>1</b> Qonto	<b>26</b> Silvr	<b>51</b> Ecotree	<b>76</b> Paylead
<b>2</b> Payfit	<b>27</b> Mon petit placement	<b>52</b> Coinhouse	<b>77</b> Finexkap
<b>3</b> Younited Credit	<b>28</b> MoneyTrack	<b>53</b> October	<b>78</b> Joko
<b>4</b> Ledger	<b>29</b> Eloa	<b>54</b> QuantCube	<b>79</b> Smile & Pay
<b>5</b> Alan	<b>30</b> RollingFunds	<b>55</b> Acasi	<b>80</b> Cdlk
<b>6</b> Shift Technology	<b>31</b> Lovys	<b>56</b> Tiime	<b>81</b> Skaleet (TagPay)
<b>7</b> Swile	<b>32</b> Tinubu Square	<b>57</b> Trustpair	<b>82</b> Sharegroop
<b>8</b> Lyra Network	<b>33</b> Obat	<b>58</b> +Simple	<b>83</b> Aston iTrade Finance
<b>9</b> Lydia	<b>34</b> Luko	<b>59</b> PayGreen	<b>84</b> Kresus
<b>10</b> Descartes Underwriting	<b>35</b> Pixpay	<b>60</b> Sba Compta	<b>85</b> Climb
<b>11</b> HiPay	<b>36</b> Famoco	<b>61</b> SlimPay	<b>86</b> Wity
<b>12</b> Agicap	<b>37</b> Pretto	<b>62</b> Jenji	<b>87</b> Particeep
<b>13</b> Spendesk	<b>38</b> iPaidThat	<b>63</b> Sesamm	<b>88</b> Kard
<b>14</b> Sidetrade	<b>39</b> Score & Secure Payment	<b>64</b> Profideo	<b>89</b> Tempo
<b>15</b> Leocare	<b>40</b> Linkurious	<b>65</b> Bankin' - Bridge	<b>90</b> Fintecture
<b>16</b> Pigment	<b>41</b> Alma	<b>66</b> Zaion	<b>91</b> Bleckwen
<b>17</b> Manymore	<b>42</b> Monisnap	<b>67</b> Assurup	<b>92</b> Dreamquark
<b>18</b> Pennylane	<b>43</b> Lyf Pay	<b>68</b> Acheel	<b>93</b> Active Asset Allocation
<b>19</b> Akur8	<b>44</b> Easyblue	<b>69</b> Libeo	<b>94</b> Paytop
<b>20</b> Wynd	<b>45</b> Fasst	<b>70</b> Yomoni	<b>95</b> Smartpush
<b>21</b> Seyna	<b>46</b> Mooncard	<b>71</b> Zelros	<b>96</b> Flaminem
<b>22</b> Wiseed	<b>47</b> Lemonway	<b>72</b> Tradeln	<b>97</b> Lingua Custodia
<b>23</b> Hoggo	<b>48</b> Money Walkie (QIIP SAS)	<b>73</b> Swan	<b>98</b> HelloPrêt
<b>24</b> Finfrog	<b>49</b> JumpTechnology	<b>74</b> Inqom	<b>99</b> Assurly
<b>25</b> Pledg	<b>50</b> Expensya	<b>75</b> Epsor	<b>100</b> DriveQuant

# Palmarès Fintech 100

**5 037**  
millions d'euros

---

**Cumul levée  
de fonds** en M€

**1 106**  
millions d'euros

---

**Cumul  
CA 2021** en M€

**10 245**  
employés

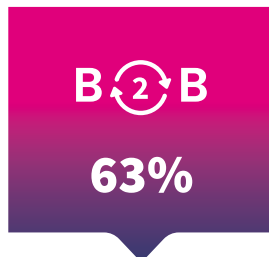
---

**Cumul  
effectif** nombre d'employés

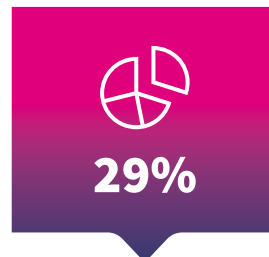


# Les chiffres clés

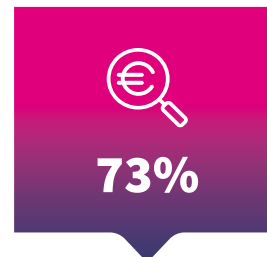
## pour comprendre l'écosystème Fintech et Assurtech français



**63 %** des entreprises sont sur le marché BtoB.



Les Fintech & Assurtech consacrent **29 %** de leur CA à la R&D.



La part moyenne des revenus récurrents est de **73 %** sur les revenus totaux.

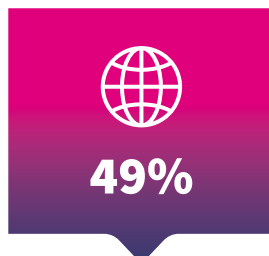


**86 %** des Fintech ont mis en place des partenariats, dont :

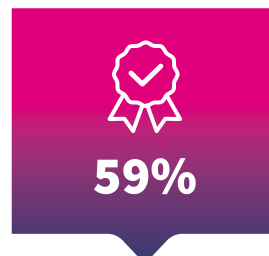
**54 %** avec les banques

**41 %** avec les start-ups

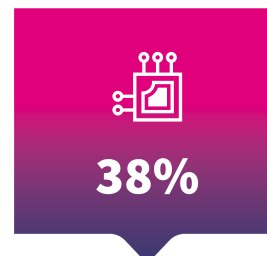
**39 %** avec de grands groupes



**49 %** disposent d'une implantation internationale.

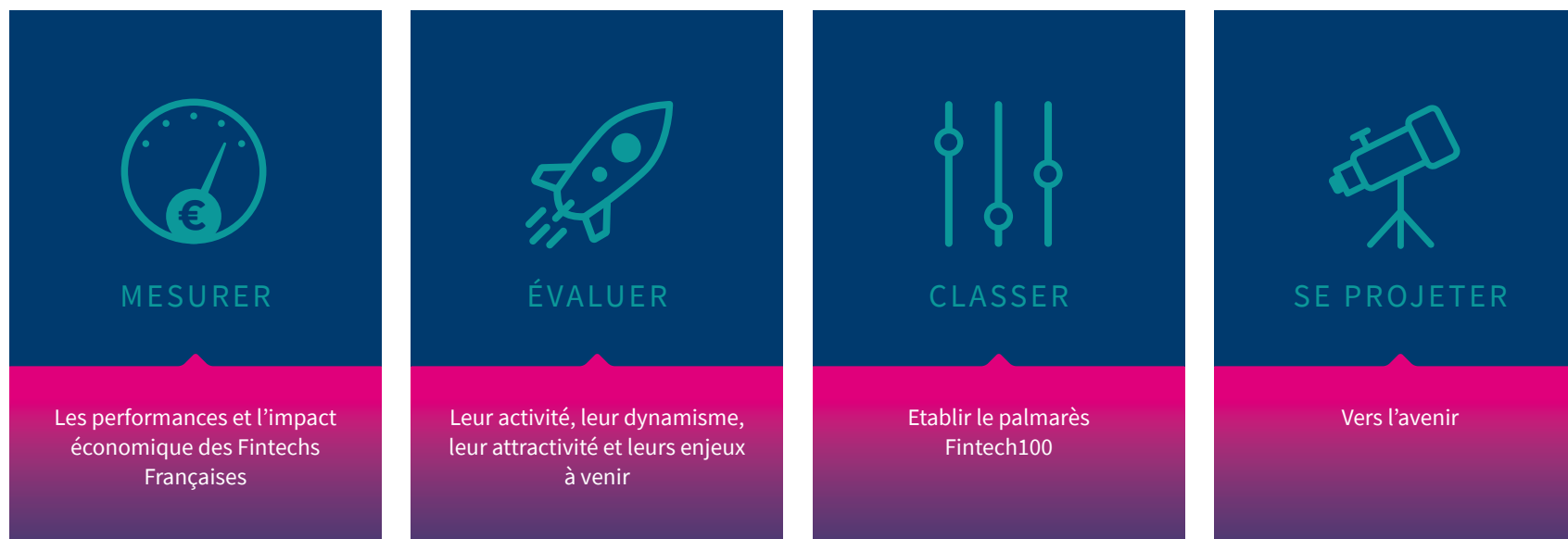


**59 %** disposent d'un agrément ou d'une autorisation pour exercer leur activité.



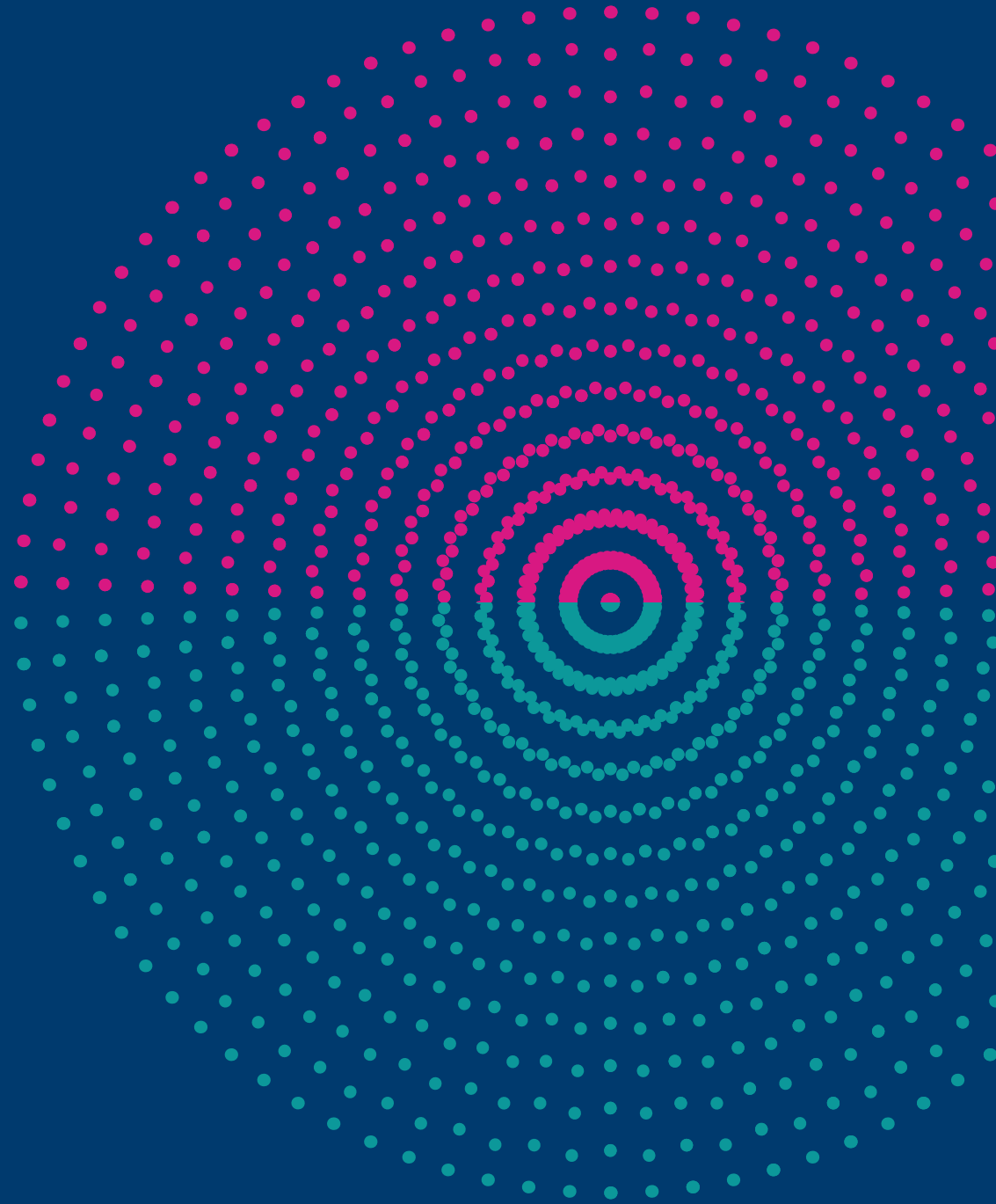
**38 %** ont développé une technologie IA.

# \_ Les objectifs



# **\_ Le contexte**

Dans un contexte de forte  
accélération des levées de  
fonds, les Fintechs & Assurtechs  
ont attiré 2,5 Milliards d'euros  
et s'imposent collectivement  
comme étant le 1<sup>er</sup> secteur  
du capital-innovation.



# **— Ce que nous mesurons**



Le capital investi jusqu'à présent est-il suffisant pour favoriser l'essor de la Fintech ?



Le secteur va-t-il connaître une croissance accélérée en 2022 ?



Quel est le niveau d'internationalisation ?



Quelle est la relation des Fintechs & Assurtechs à la réglementation ?



Quels sont les principaux enjeux à court-terme ?

# Le Fintech 100 c'est

Une radiographie de l'écosystème des start-up Fintechs & Assurtechs françaises

La mesure dans le temps de la performance des Fintechs & Assurtechs françaises

Un classement sur une base statistique à partir de 5 critères : la levée de fonds, le chiffre d'affaires, la croissance, l'effectif et l'efficacité du capital

Analyse quantitative évolutive permettant d'appréhender la dynamique du secteur année après année

## LA MÉTHODOLOGIE

- \_ Sélection d'un fichier cible de 200 Fintech & Assurtech ayant levées au moins 2 millions d'euros avant fin 2020 et/ou atteignant un niveau de CA significatif
- \_ 111 entretiens digitaux et par téléphone réalisés par la Spoking Polls entre Novembre 2020 et fin janvier 2021 sur la base d'une quinzaine de questions dans différents domaines : la croissance, les politiques de l'emploi, les partenariats, la réglementation, les enjeux à venir...
- \_ Desk research presse, consultation de bases de données, échanges avec des experts
- \_ Etablissement par le comité de pilotage de l'étude d'un palmarès Top 100 des Fintech & Assurtech françaises (c'est à dire à majorité de capital français ou disposant d'un siège social en France) sur la base de cinq critères : le chiffre d'affaires 2021, la croissance 2021, l'effectif 2021, les fonds levés depuis la création, l'efficacité du capital (le chiffre d'affaires 2021 divisé par les fonds levés ou les capitaux propres depuis la création de la société)



# \_ Le comité de pilotage



**Maximilien  
Nayadarou**

Directeur général  
chez Finance Innovation



**Bernard Louis  
Roques**

DG & co-fondateur  
de Truffle Capital,  
auteur de Truffle 100



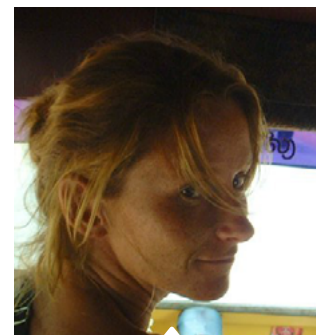
**Stéphane  
Hannache**

Responsable Partenariats  
Ecosystème Digital



**Bruno  
Cambounet**

Head of Research chez  
Sopra Banking Software



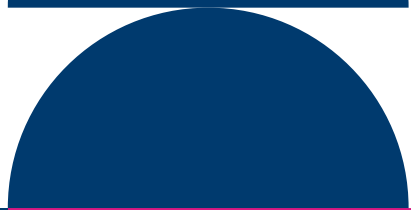
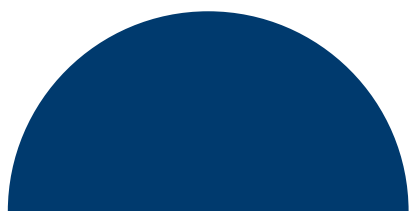
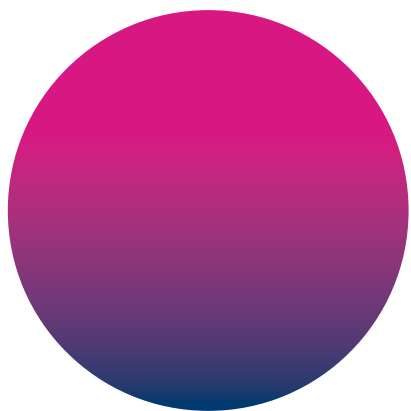
**Isabelle  
de Fraiteur**

Editeur du Groupe  
Option Finance



**Eric  
Ochs**

CEO chez Spoking Polls



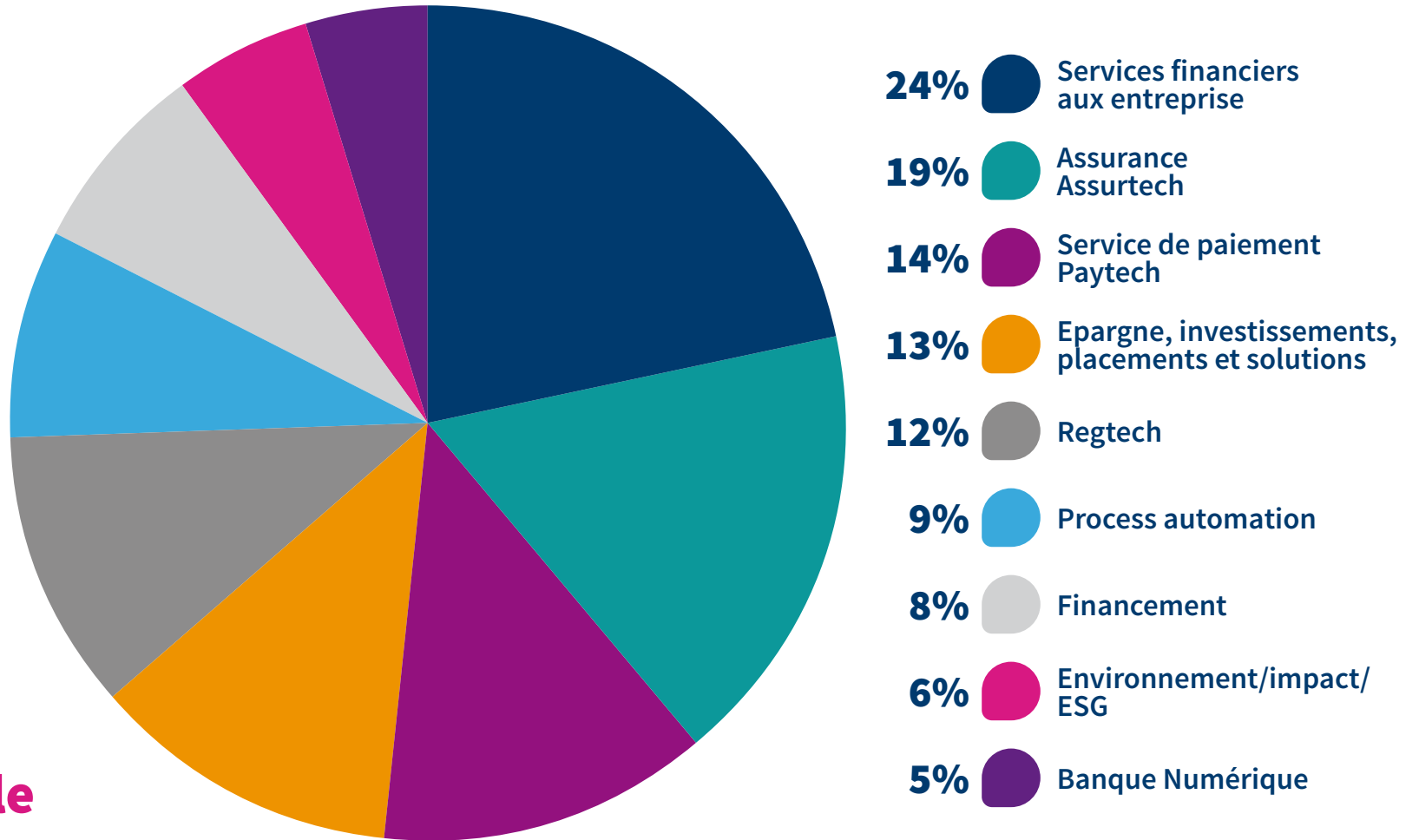
# — Résultats de l'étude

PALMARÈS FINTECH100 | 2021

PARTIE 01

# – Quels usages, services, technologies ?

**— Activité principale**



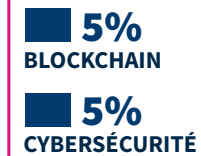
## \_ Marché adressé



## \_ Typologie de clientèle



## \_ Technologies cœur



PARTIE 02

# — Croissance, revenus et investissements

## \_ Quelle croissance en 2021 ?

**8%**  
MOINS DE 10%

**5%**  
DE 10% À 20%

**8%**  
DE 20% À 30%

**6%**  
DE 30% À 40%

**13%**  
DE 40% À 50%

**46%**  
PLUS DE 50%

**14%**  
N'EXISTAIT PAS

## \_ Quelle croissance attendez-vous en 2022 ?

**2%**  
MOINS DE 10%

**2%**  
DE 10% À 20%

**11%**  
DE 20% À 30%

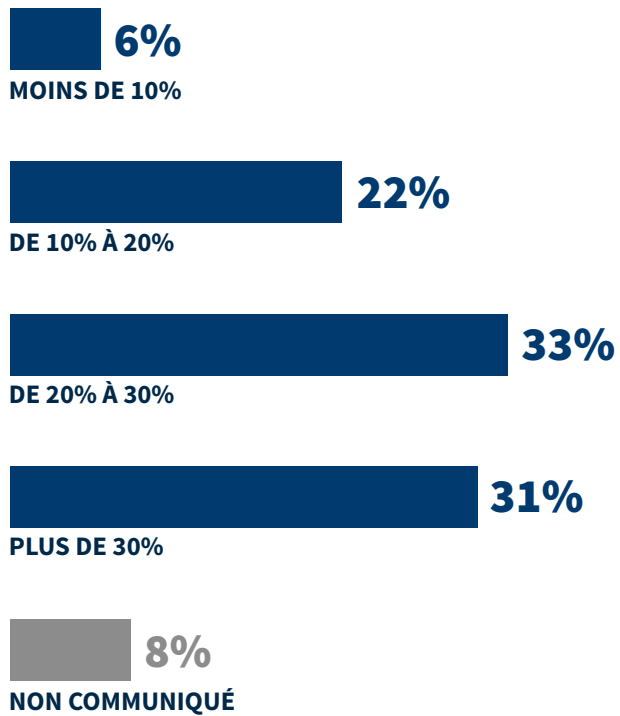
**5%**  
DE 30% À 40%

**20%**  
DE 40% À 50%

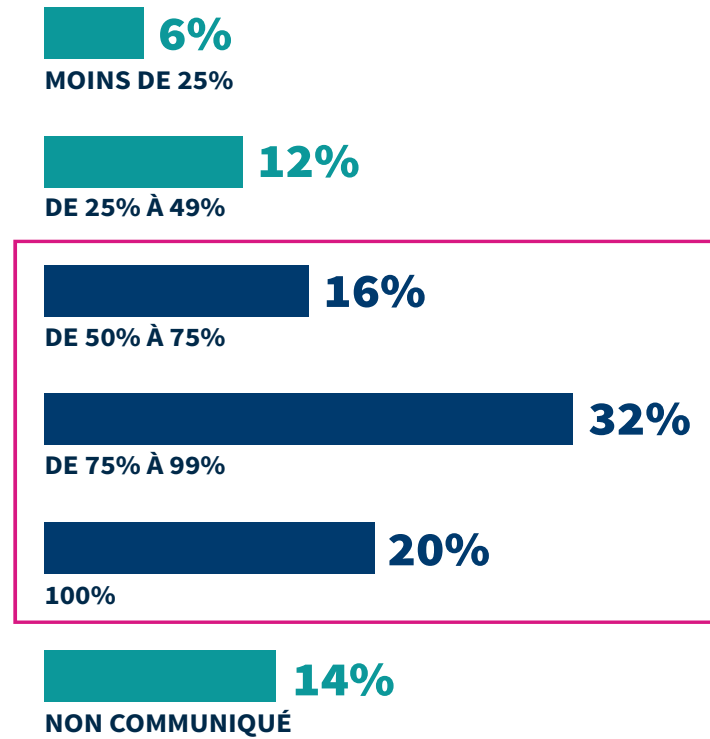
**55%**  
PLUS DE 50%

**6%**  
N'EXISTAIT PAS

## \_ Pourcentage du chiffre d'affaires consacré à la R&D ?



## \_ Part des revenus récurrents par rapport au Chiffre d'Affaires total ?





PARTIE 03

# **\_ Internationalisation**

## \_ Votre société dispose-t-elle d'une implantation internationale ?

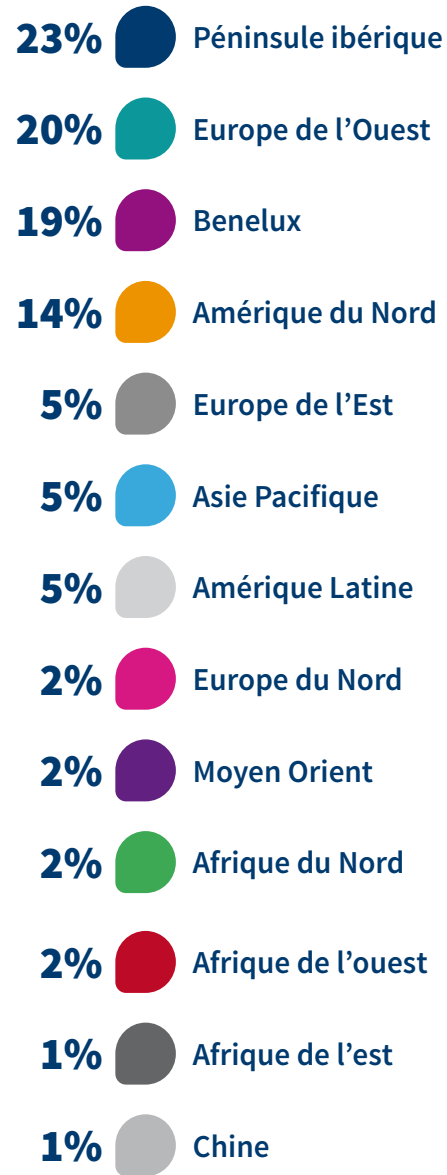
(hors site de développement informatique)

49%  
OUI

-

50%  
NON

Base : 111 entreprises



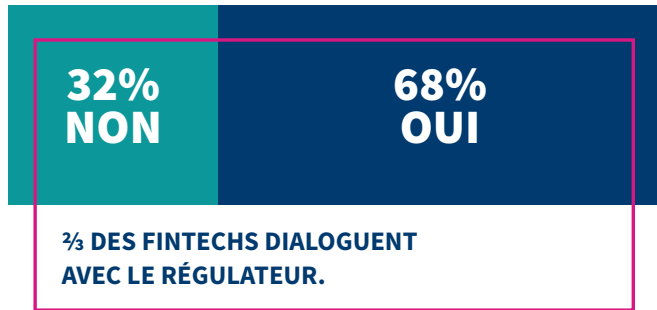
## \_ Dans quelle(s) zone(s) géographique(s) ?

Base : 54 entreprises implantés à l'international

PARTIE 04

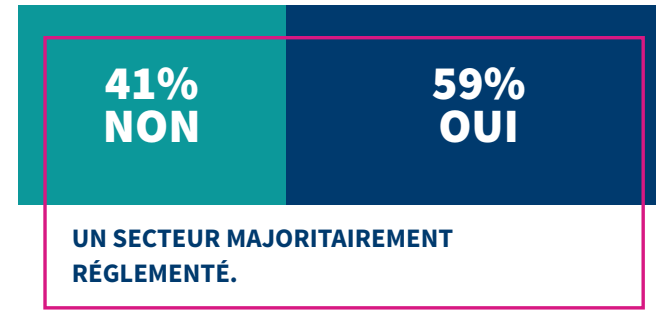
# \_ R glementation

**\_ Etes-vous en contact avec un régulateur (AMF, ACPR, ..) dans le cadre de votre activité ?**



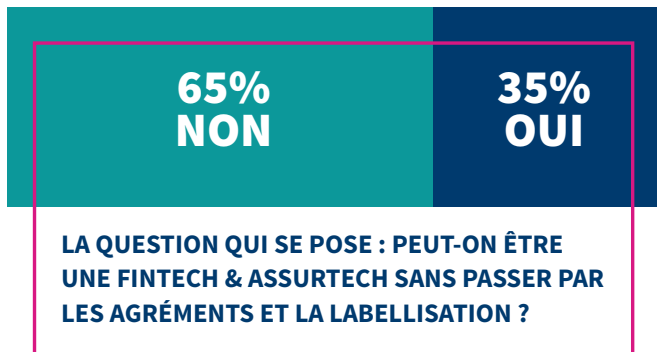
Base : 111 entreprises

**\_ Votre entreprise dispose-t-elle d'un agrément ou d'une autorisation pour exercer son activité ?**



Base : 111 entreprises

**\_ Si non, cherche-t-elle à obtenir un agrément lié à son activité ?**



Base : 65 entreprises

**\_ Votre entreprise dispose-t-elle d'une des licences suivantes (PSD2)**



Base : 20 entreprises (base faible)

PARTIE 05

# — Quels sont les enjeux pour 2022 ?

- 1 L'EMPLOI
- 2 LES PARTENARIATS
- 3 L'ACCOMPAGNEMENT
- 4 LES DÉFIS
- 5 LES ATTENTES

1 L'EMPLOI

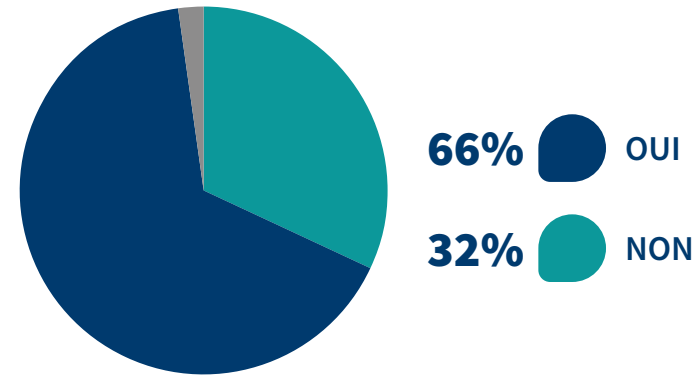
## Au sein de vos effectifs, quelle est la part des emplois tech ?

Base : 111 entreprises



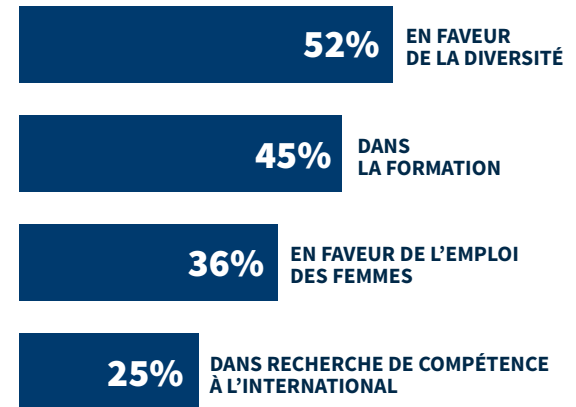
## Votre entreprise a-t-elle pris des engagements particuliers en termes d'emploi ?

Base : 111 entreprises



## Si oui, dans quel(s) domaine(s) ?

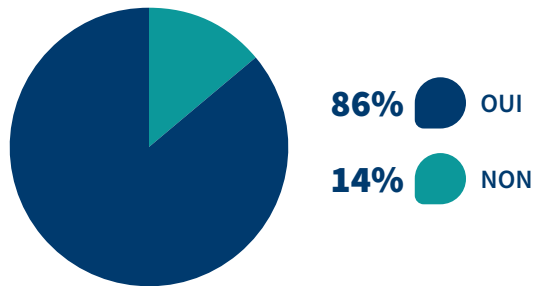
Base : 73 entreprises ayant pris un engagement



2.1 LES PARTENARIATS : LE BESOIN D'UNE RELATION COMMERCIALE FORTE

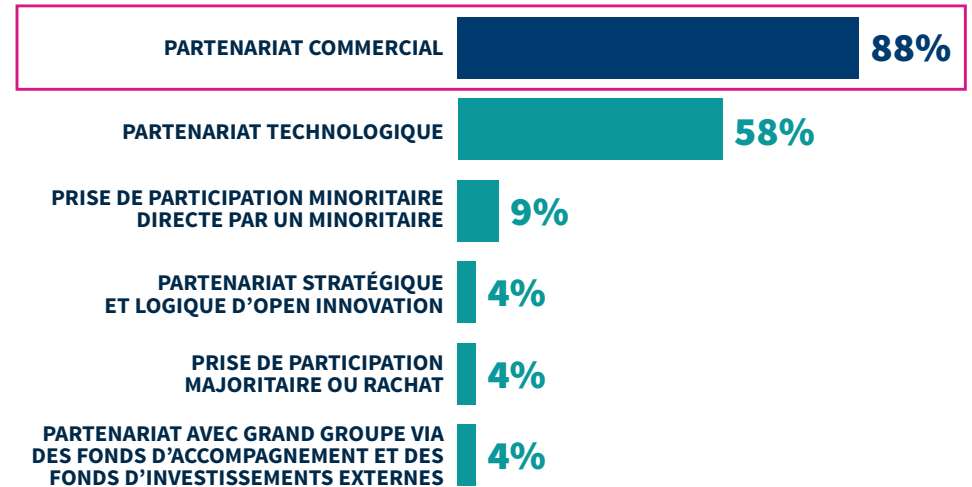
**Avez-vous mis en place un ou plusieurs partenariats avec un acteur institutionnel ou un grand groupe ?**

Base : 111 entreprises



**Si oui, dans quelle(s) catégorie(s) classez-vous votre partenariat ?**

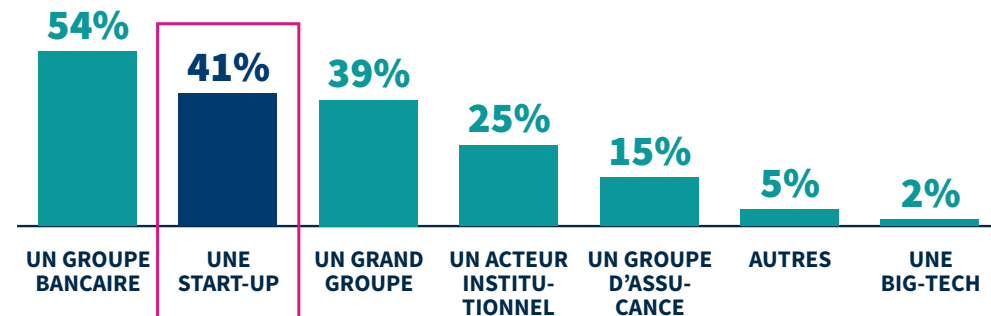
Base : 95 entreprises ayant mis en place un partenariat



2.2 LES PARTENARIATS : DE L'IMPORTANCE DE LA FLUIDITÉ DE LA RELATION ENTRE START-UP DANS L'ÉCOSYSTÈME

**La relation entre start-up au cœur des problématiques de partenariat.**

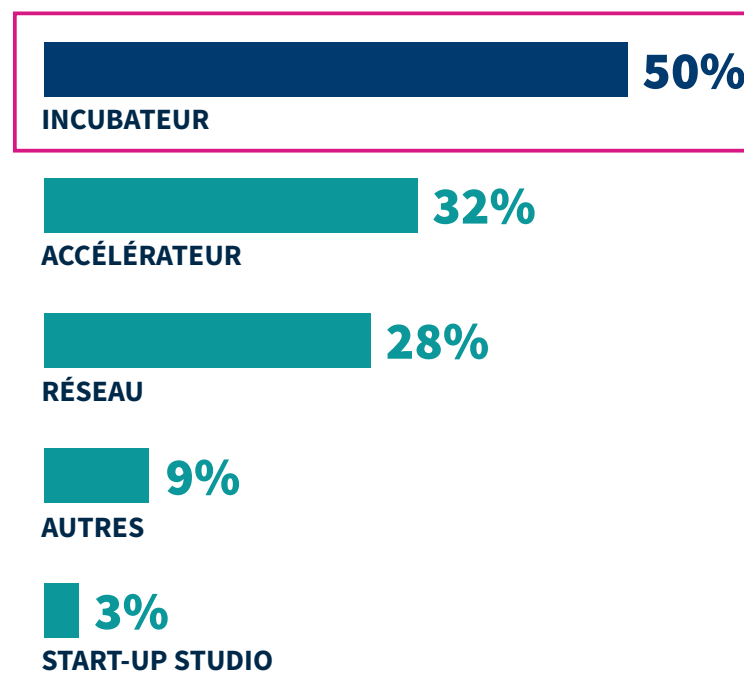
Base : 95 entreprises ayant mis en place un partenariat



**3** L'ACCOMPAGNEMENT

## Rôle critique des incubateurs

Base : 111 entreprises

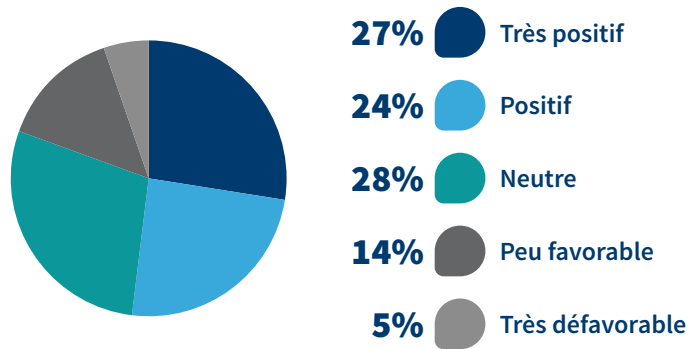




4 LES DÉFIS

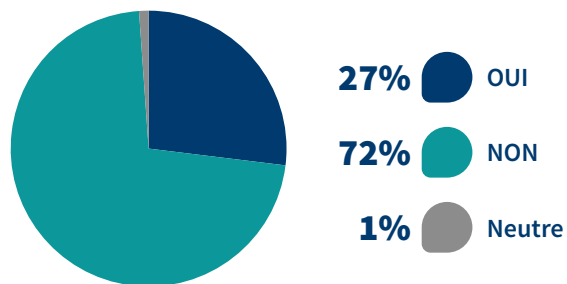
## Quel impact a eu la crise sanitaire sur le développement de votre activité ?

Base : 111 entreprises



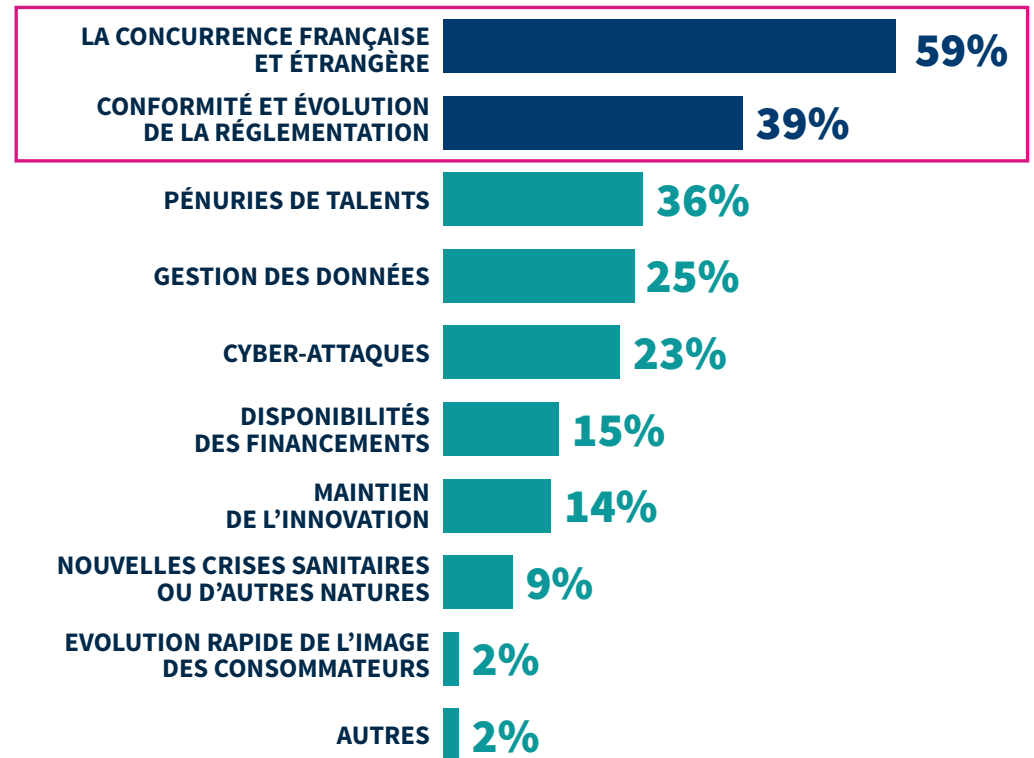
## L'activité de l'entreprise est-elle encore affectée par la crise ?

Base : 111 entreprises



## Principaux défis : la concurrence, la réglementation, la pénurie de talents

Base : 111 entreprises

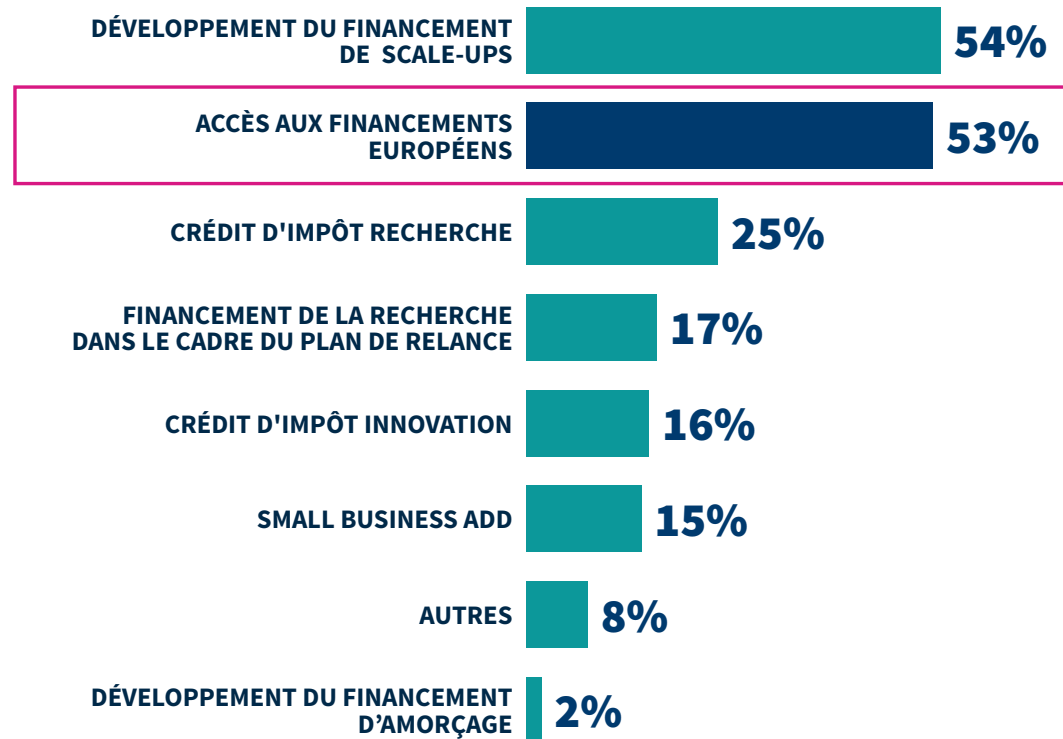


5

LES ATTENTES

**Principales attentes :  
financement de scale-ups  
et accès aux financements  
Européens**

Base : 111 entreprises



Merci à toutes les start-up Fintech  
et Assurtech françaises qui ont accepté de participer  
à ce 1<sup>er</sup> Palmarès et d'avoir répondu à l'étude.

#### CONTACTS

**Maximilien NAYARADOU – Finance Innovation**  
maximilien.nayaradou@finance-innovation.org

---

**Bernard-Louis ROQUES – Truffle Capital**  
bernie@truffle.com