

Informations Rapides

ISSN 0151-1475

2 avril 2009 - n° 92
©INSEE 2008

Série « Principaux Indicateurs »

■ Indices de prix de production et d'importation de l'industrie - Février 2009

Thème "Prix"

Avertissement : les indices de prix de production et d'importation de l'industrie sont désormais publiés en base et référence 100 en 2005, aux prix de base (cf. *Pour en savoir plus*), et selon les nomenclatures agrégée (NA) et CPF rév. 2 (révision 2) de 2008. Voir la présentation de la NA en pages 3 à 6 et la description précise des nomenclatures à l'adresse suivante : <http://www.insee.fr/fr/methodes/default.asp?page=nomenclatures/liste-nomenclatures.htm>.

La baisse des prix de production et d'importation de l'industrie s'infléchit

■ Indices de prix de production de l'industrie française

- **Marché français : -0,6 %**

En février, les prix de production de l'industrie française pour le marché français diminuent de 0,6 % après plusieurs baisses plus marquées (-4,5 % en un an). Les prix des produits manufacturés reculent de 0,6 % après -1,9 % en janvier. En un an, ils se sont repliés de 5,2 %.

Inflechissement de la tendance baissière

Après quatre baisses entre octobre 2008 et janvier 2009, les plus fortes depuis que cet indice est publié, le recul de l'indice global est plus modéré. Depuis le retournement d'août 2008, les prix ont reculé de 8,1 %.

Révision à la baisse de l'indice de janvier

La baisse des prix de janvier, annoncée initialement à -2,0 %, a été révisée à -2,3 %, en liaison avec le changement d'année de base et le fait que les prix sont désormais mesurés hors impôts sur les produits notamment (cf. *Pour en savoir plus*).

Moindre baisse des prix des produits de la cokéfaction et du raffinage

Les prix des produits de la cokéfaction et du raffinage continuent à diminuer mais à un rythme moindre (-3,1 % après -6,2 % et -17,7 %). Ils ont reculé de 41,3 % en une année (-30,3 % y compris TIPP).

À noter en février

Les prix des denrées alimentaires, boissons et produits à base de tabac se replient de -0,4 % après une chute de 3,5 % en janvier, liée à l'entrée en application de certaines mesures de la Loi de Modernisation de l'Économie.

Ces mesures ont entraîné comptablement une baisse des prix de vente à la grande distribution des produits agroalimentaires et des biens de consommation en compensation de la disparition des marges arrière. Des indices supplémentaires seront diffusés mi-2009 pour faire la part des effets économiques et comptables.

La baisse des prix des produits métallurgiques se poursuit (-2,9 % après -4,3 % et -2,9 %) en lien avec les cours mondiaux des matières premières. Ils ont fléchi de 8,3 % en un an.

- **Marchés extérieurs : -0,2 %**

En février, les prix de production de l'industrie française pour les marchés extérieurs évoluent peu (-0,2 % après -0,6 %). En glissement sur douze mois ils ont reculé de 1,7 %.

- **Ensemble des marchés : -0,5 %**

La baisse des prix de production de l'industrie française pour l'ensemble des marchés s'infléchit en février (-0,5 % après -1,8 %). Par rapport à février 2008, ils ont diminué de 3,7 %.

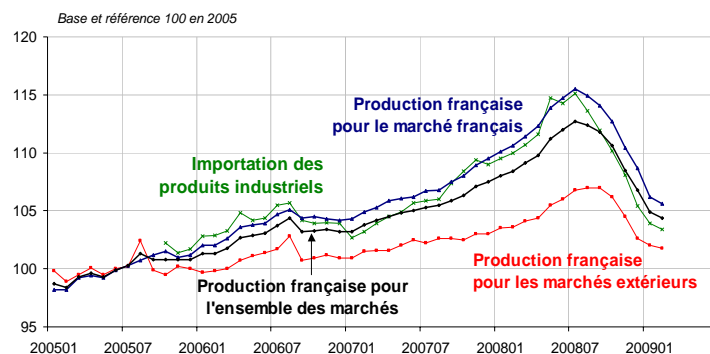
■ Indices de prix d'importation des produits industriels : -0,5 %

En février, le recul des prix d'importation des produits industriels s'atténue (-0,5 % après -1,4 %). Les prix ont diminué de 4,3 % en trois mois, en lien avec le cours des produits pétroliers et des matières premières, et de 6,0 % en un an.

Recul des prix des produits de la cokéfaction et du raffinage

Les prix d'importation des produits de la cokéfaction et du raffinage reculent de 2,8 % en février (après +3,0 % en janvier et des baisses soutenues : -51,1 % entre juin et décembre 2008).

Indices de prix de l'ensemble de l'industrie



INSEE

Institut National de la Statistique et des Études Économiques - Direction générale 18, bd A. Pinard 75675 Paris Cedex 14

Directeur de la publication : Jean-Philippe COTIS

Adresse Internet : <http://www.insee.fr>

INDICES DE PRIX DE PRODUCTION ET D'IMPORTATION DE L'INDUSTRIE FRANÇAISE

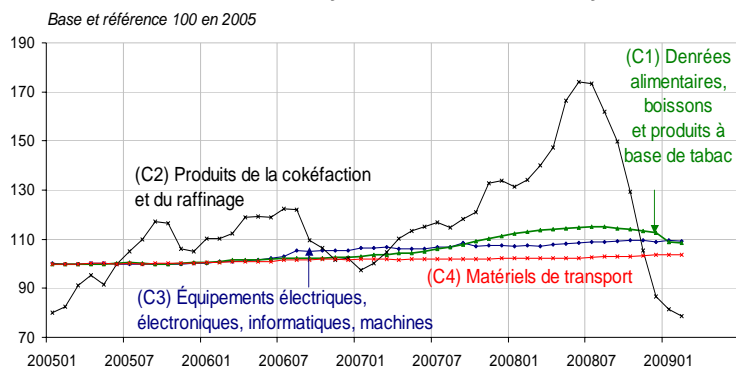
Indices de prix de production de l'industrie française selon le marché auquel elle est destinée :				
<i>base et référence 100 en 2005 niveaux A 10 et A 17 de la CPF, rév. 2</i>	Poids	Fév. 09	Évolution en %	
			sur un mois	sur un an
Marché français				
BE : ENSEMBLE DE L'INDUSTRIE	1000	105,6	-0,6	-4,5
(DE) Produits des industries extractives, énergie, eau	130	112,8	-0,1	0,1
CZ : PRODUITS MANUFACTURÉS	870	104,6	-0,6	-5,2
(C1) Denrées alimentaires, boissons et produits à base de tabac	188	108,4	-0,4	-4,1
(C2) Produits de la cokéfaction et du raffinage	70	78,8	-3,1	-41,3
(C3) Equip. électriques, électroniques, informatiques ; machines	92	109,2	-0,5	1,6
(C4) Matériels de transport	79	103,6	-0,1	1,4
(C5) Autres produits industriels	441	106,2	-0,5	-1,1
Marchés extérieurs				
BE : ENSEMBLE DE L'INDUSTRIE	1000	101,8	-0,2	-1,7
CZ : PRODUITS MANUFACTURÉS	s	101,5	-0,1	-2,0
(C1) Denrées alimentaires, boissons et produits à base de tabac	82	109,7	-0,3	-0,4
(C2) Produits de la cokéfaction et du raffinage	25	109,2	3,9	-33,1
(C3) Equip. électriques, électroniques, informatiques ; machines	202	98,1	0,0	1,0
(C4) Matériels de transport	211	98,6	-0,5	-1,6
(C5) Autres produits industriels	s	102,4	-0,2	-1,3
Ensemble des marchés				
BE : ENSEMBLE DE L'INDUSTRIE	1000	104,4	-0,5	-3,7
CZ : PRODUITS MANUFACTURÉS	s	103,5	-0,4	-4,2
(C1) Denrées alimentaires, boissons et produits à base de tabac	154	108,6	-0,4	-3,5
(C2) Produits de la cokéfaction et du raffinage	56	83,1	-1,8	-39,9
(C3) Equip. électriques, électroniques, informatiques ; machines	127	103,6	-0,3	1,4
(C4) Matériels de transport	121	100,8	-0,3	-0,3
(C5) Autres produits industriels	s	105,0	-0,4	-1,1

r : révisé nd : non disponible s : secret statistique

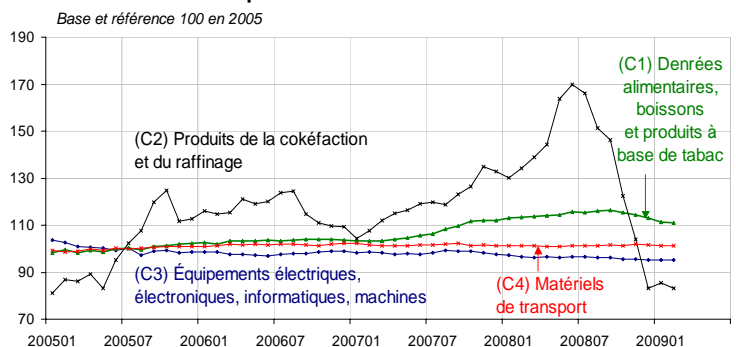
Indices de prix d'importation des produits industriels				
<i>base et référence 100 en 2005 niveaux A 10 et A 17 de la C.P.F., rév.2</i>	Poids	Fév. 09	Évolution en %	
			sur un mois	sur un an
BE : ENSEMBLE DE L'INDUSTRIE	1000	103,4	-0,5	-6,0
CZ : PRODUITS MANUFACTURÉS	s	99,9	-0,3	-4,1
(C1) Denrées alimentaires, boissons et produits à base de tabac	69	111,1	-0,2	-2,1
(C2) Produits de la cokéfaction et du raffinage	41	83,2	-2,8	-38,0
(C3) Équipements électriques, électroniques, informatiques, machines	210	95,3	0,1	-1,1
(C4) Matériels de transport	133	101,2	0,0	0,0
(C5) Autres produits manufacturés	s	101,5	-0,5	-3,0

r : révisé nd : non disponible s : secret statistique

Indices de prix de production de l'industrie manufacturière française pour le marché français



Indices de prix d'importation des produits industriels manufacturés



Pour en savoir plus :

- Les prix de production de l'industrie française pour le marché français sont les prix de base (hors TVA, hors impôts sur les produits, subventions sur les produits non déduites) en base et référence 100 en 2005, conformément au règlement européen n° 1165/98. Toutefois, des séries aux prix « départ usine » (facture producteur) sont également disponibles, notamment aux fins d'indexation des contrats, sur le site de diffusion Indices Pro : <http://indicespro.insee.fr>. Des coefficients de raccord des nouvelles séries aux anciennes sont disponibles sur ce site.
- Les prix de production de l'industrie française pour les marchés extérieurs sont convertis en euros, donc incluent les effets de change, et sont mesurés aux prix franco à bord (FAB). On considère toutes les exportations, qu'elles soient intra-groupes ou non.
- « L'ensemble des marchés » se définit comme le regroupement du marché français et des marchés extérieurs.
- Les prix d'importation des produits industriels sont des prix CAF (coût assurance fret) c'est-à-dire valorisés à la frontière française, hors droits de douanes et taxes à l'importation. Ils sont exprimés en euros et incluent donc les effets de change. On considère toutes les importations, qu'elles soient intra-groupes ou non.
- Des informations complémentaires (méthodologie, données détaillées) sont disponibles sur la page HTML de cet indicateur : <http://www.insee.fr/fr/themes/indicateur.asp?id=25&type=1>
- Contact presse : bureaudepresse@insee.fr

Prochaine publication : le 30 04 2009 à 8h45

Nomenclature agrégée (NA) : **les niveaux d'agrégation spécifiques de la NAF rév. 2, 2008**

La NA succède à la NES

Avec le passage à la nomenclature d'activités française, révision 2 (NAF rév. 2), la nomenclature économique de synthèse (NES) associée à la NAF rév. 1 disparaît. Cette nomenclature, strictement française, ne permettait pas de comparaisons internationales : elle ne s'emboîtait pas dans l'arborescence de la classification internationale type par industrie des Nations unies (CITI) et de sa déclinaison européenne, la nomenclature statistique des activités économiques dans la Communauté européenne (NACE).

La NAF rév. 2 contient deux niveaux agrégés "standard" : les sections (21 postes) et les divisions (88). Ces niveaux sont communs aux nomenclatures d'activités internationale, CITI rév. 4, européenne, NACE rév. 2, et française, NAF rév. 2.

Il est toutefois nécessaire de disposer de niveaux de regroupements supplémentaires, pour répondre aux besoins de l'analyse économique et de la diffusion en matière de données de synthèse.

Sept niveaux d'agrégation sont ainsi associés à la NAF rév. 2, dénommés "A xx" où xx représente le nombre de postes du niveau :

- **A 10** : niveau international, regroupement de sections ;
- **A 17** : niveau français intermédiaire entre les niveaux A 10 et A 38.
Par rapport au niveau des sections (A 21), il détaille l'industrie manufacturière en cinq postes et, inversement, regroupe certaines activités de services.
- **A 21** : sections, niveau standard de l'arborescence de la NAF rév. 2 ;
- **A 38** : niveau international, intermédiaire entre sections et divisions ;
- **A 64** : niveau européen, intermédiaire entre les niveaux A 38 et divisions (A 88), provisoire ;
- **A 88** : divisions, niveau standard de l'arborescence de la NAF rév. 2 ;
- **A 129** : niveau français intermédiaire entre les niveaux divisions (A 88) et groupes.

Les codes et intitulés des différents niveaux sont téléchargeables sur le site de l'Insee :

<http://www.insee.fr/fr/methodes/default.asp?page=nomenclatures/agregatnaf2008/agregatnaf2008.htm>.

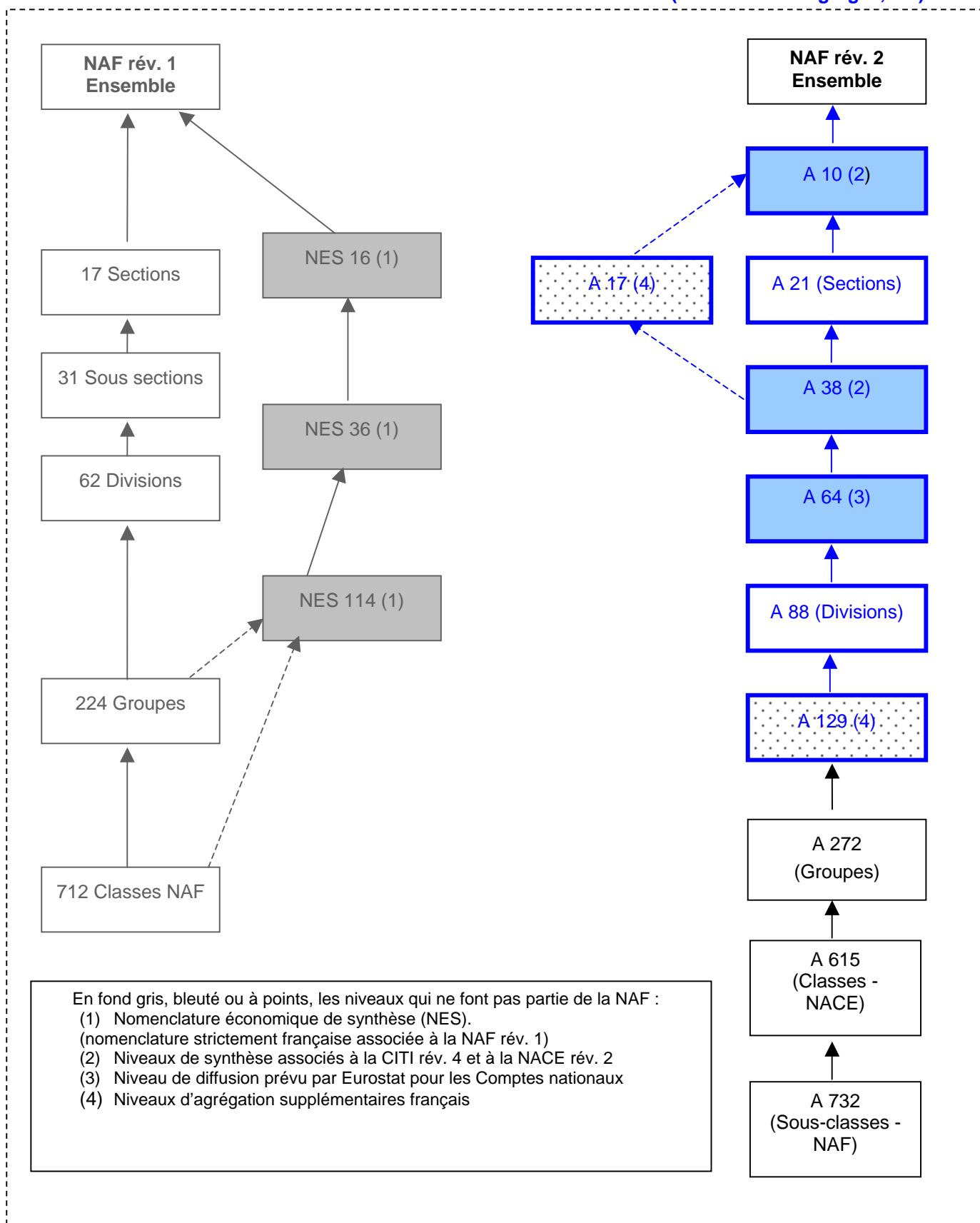
L'emboîtement des différents niveaux est également fourni, l'un comportant le niveau A 17, l'autre le niveau A 21.

Le schéma en page suivante présente la structure de nouvelle NAF rév. 2 en comparaison de l'ancienne (rév. 1).

Schéma de la structure de la NAF rév. 1 et de la NAF rév. 2 et des niveaux d'agrégation associés

Ancienne nomenclature

Nomenclature révisée
(nomenclature agrégée, NA)



Les trois premiers niveaux d'agrégation de la NAF rév. 2

A 10

A 10	Sections (A 21)	Intitulé
AZ	A	Agriculture, sylviculture et pêche
BE	B, C, D et E	Industrie manufacturière, industries extractives et autres
CZ	C	<i>dont : industrie manufacturière</i>
FZ	F	Construction
GI	G, H et I	Commerce de gros et de détail, transports, hébergement et restauration
JZ	J	Information et communication
KZ	K	Activités financières et d'assurance
LZ	L	Activités immobilières
LI		<i>dont : loyers imputés des logements occupés par leur propriétaire*</i>
MN	M et N	Activités spécialisées, scientifiques et techniques et activités de services administratifs et de soutien
OQ	O, P, et Q	Administration publique, enseignement, santé humaine et action sociale
RU	R, S, T et U	Autres activités de services

* Ce sous-poste peut être omis pour les statistiques courantes.

A 17

A 17	Sections (A 21)	A 38	Divisions (A 88)	Intitulé
AZ	A		01-03	Agriculture, sylviculture et pêche
DE	B, D et E		05-09,35-39	Industries extractives, énergie, eau, gestion des déchets et dépollution
C1	} C	CA	10-12	Fabrication de denrées alimentaires, de boissons et de produits à base de tabac
C2		CD	19	Cokéfaction et raffinage
C3		CI-CK	26-28	Fabrication d'équipements électriques, électroniques, informatiques ; fabrication de machines
C4		CL	29-30	Fabrication de matériels de transport
C5		CB-CC, CE-CH, CM	13-18,20-25, 31-33	Fabrication d'autres produits industriels
FZ	F		41-43	Construction
GZ	G		45-47	Commerce ; réparation d'automobiles et de motocycles
HZ	H		49-53	Transports et entreposage
IZ	I		55-56	Hébergement et restauration
JZ	J		58-63	Information et communication
KZ	K		64-66	Activités financières et d'assurance
LZ	L		68	Activités immobilières
MN	M et N		69-82	Activités scientifiques et techniques ; services administratifs et de soutien
OQ	O, P, et Q		84-88	Administration publique, enseignement, santé humaine et action sociale
RU	R, S, T et U		90-99	Autres activités de services

A 21

Sections (A 21)	A 38	Divisions (A 88)	Intitulé
A	AZ	01-03	Agriculture, sylviculture et pêche
B	BZ	05-09	Industries extractives
C	CA-CM	10-33	Industrie manufacturière
D	DZ	35	Production et distribution d'électricité, de gaz, de vapeur et d'air conditionné
E	EZ	36-39	Production et distribution d'eau ; assainissement, gestion des déchets et dépollution
F	FZ	41-43	Construction
G	GZ	45-47	Commerce ; réparation d'automobiles et de motocycles
H	HZ	49-53	Transports et entreposage
I	IZ	55-56	Hébergement et restauration
J	JA-JC	58-63	Information et communication
K	KZ	64-66	Activités financières et d'assurance
L	LZ	68	Activités immobilières
M	MA-MC	69-75	Activités spécialisées, scientifiques et techniques
N	NZ	77-82	Activités de services administratifs et de soutien
O	OZ	84	Administration publique
P	PZ	85	Enseignement
Q	QA-QB	86-88	Santé humaine et action sociale
R	RZ	90-93	Arts, spectacles et activités récréatives
S	SZ	94-96	Autres activités de services
T	TZ	97-98	Activités des ménages en tant qu'employeurs ; activités indifférenciées des ménages en tant que producteurs de biens et services pour usage propre
U	UZ	99	Activités extra-territoriales